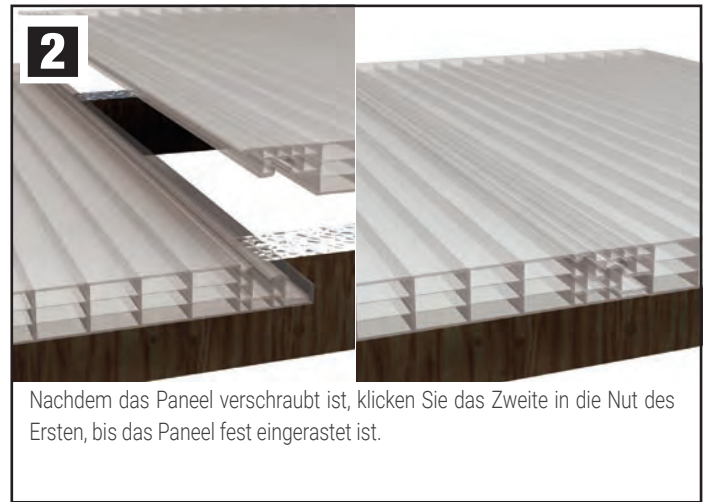




Die Platten werden auf der vorbereiteten Unterkonstruktion mit unserer A2 4,8 x 32 mm Linsenkopfschraube in der äußeren Nut des Paneels befestigt. Ein Vorbohren ist nicht erforderlich. Die Mindestdachneigung sollte 10° betragen.



Nachdem das Paneel verschraubt ist, klicken Sie das Zweite in die Nut des Ersten, bis das Paneel fest eingerastet ist.



Verschrauben und „Aufklicken“ werden nun solange wiederholt, bis die gewünschte Fläche verlegt ist.



Verschließen Sie nun die oberen Öffnungen der Paneelkammern mit Alu-Klebeband. Anschließend montieren Sie die Alu-Abschlussleiste (ungeschlitzt).



Als Letztes drücken Sie an der Unterseite die Alu-Abschlussleiste (geschlitzt) über die offenen Paneelkammern.

VLF-CLICK BELASTUNGSTABELLE

| Belastung | Unterstützungsabstand |
|---|-----------------------|
| 60 kg / m ² 600 N / m ² entsprechen ca. 140 km / h Windgeschwindigkeit | 1200 mm |
| 90 kg / m ² 900 N / m ² entsprechen ca. 140 km / h Windgeschwindigkeit | 1000 mm |
| 120 kg / m ² 1200 N / m ² entsprechen ca. 160 km / h Windgeschwindigkeit | 800 mm |