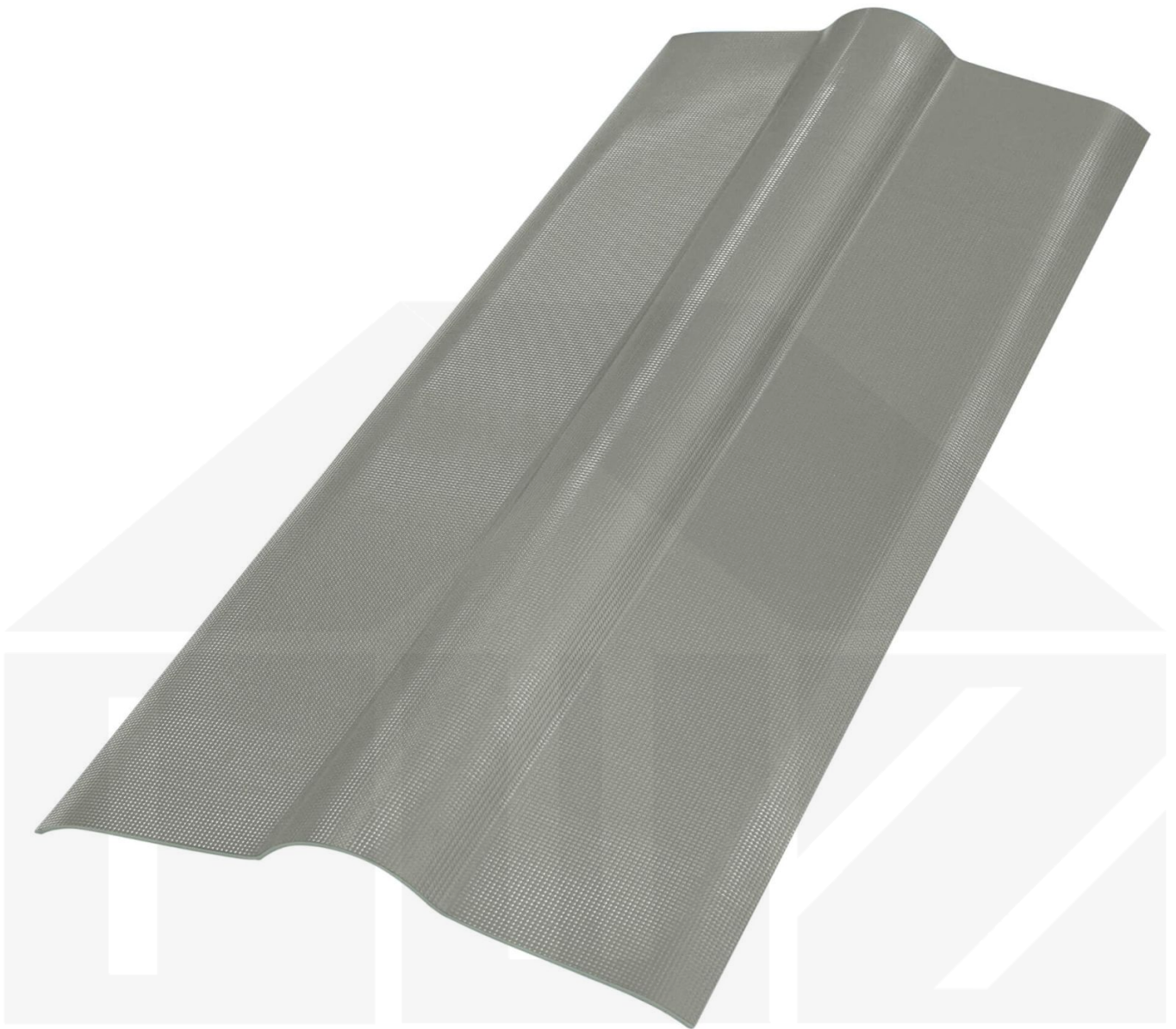


First flach | 1050 mm | Betonoptik



Dach & Wand Zeven

Art. Nr.: SSFHB105



Hier geht's zum Artikel:

Scannen Sie einfach diesen Barcode mit Ihrem Handy und Sie gelangen direkt zum Produkt mit weiteren Informationen, Bildern, Videos usw.

Beschreibung

Scobalit First flach – Sauberer Abschluss für den Dachfirst

Der First flach wird am First eines Satteldachs montiert und sorgt für eine **dichte, stabile und optisch ansprechende Verbindung der beiden Dachflächen.**

Warum First flach?

- **Wetterfester Firstabschluss** – Speziell für Satteldächer, schützt die Firstlinie zuverlässig vor Regen und Wind.
- **Langlebig & witterungsbeständig** – Gefertigt aus robustem Recycleter Kunststoff.
- **Optimale Maße** – 1,05 m Länge, mit Abmessungen A: 22 cm, B: 22 cm für eine passgenaue Montage.
- **Passende Optik** – In Betonoptik, ideal abgestimmt auf das Dach.

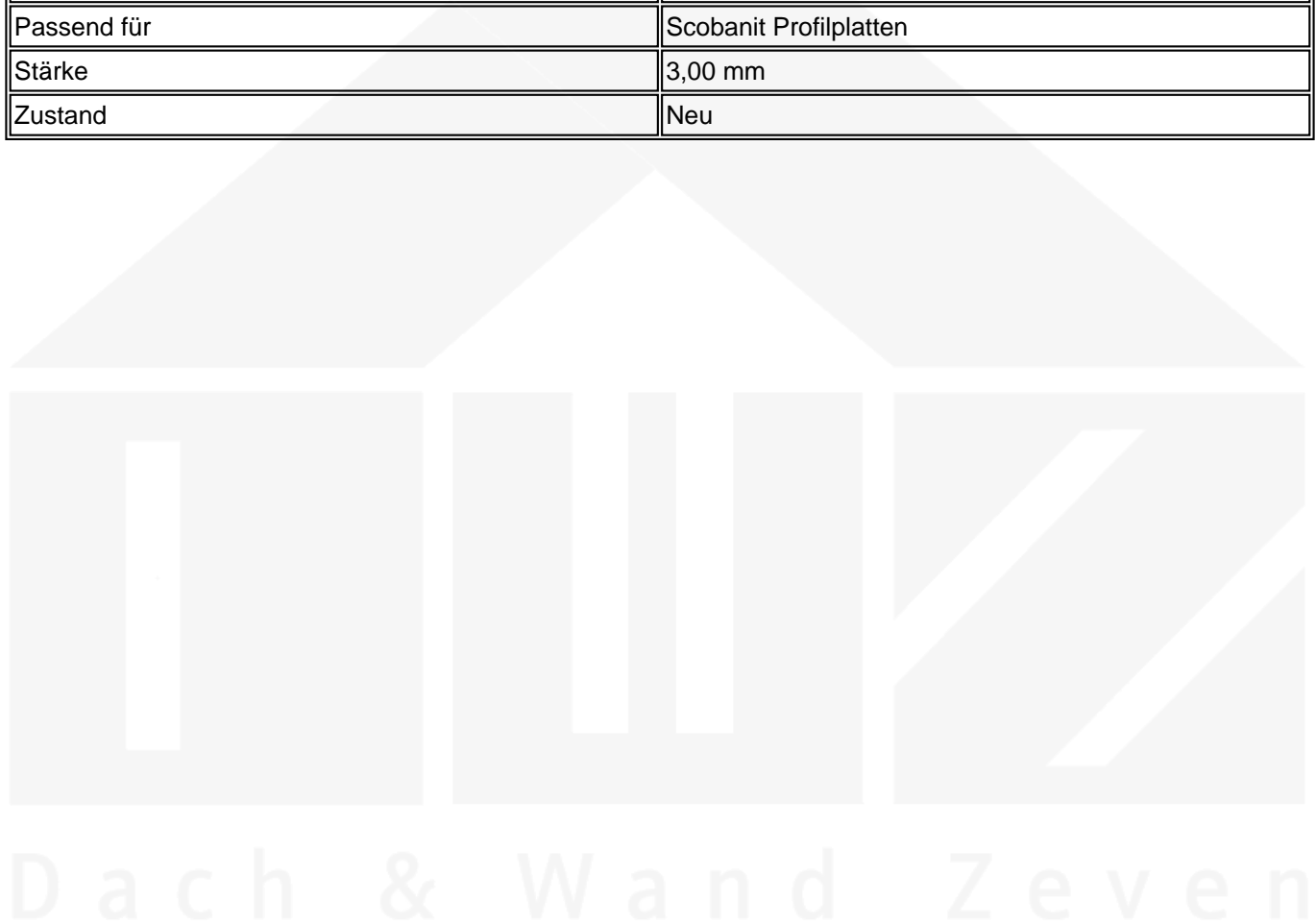
Jetzt First flach bestellen – Für einen langlebigen & sicheren Firstabschluss!



Hier geht's zum Artikel:

Scannen Sie einfach diesen Barcode mit Ihrem Handy und Sie gelangen direkt zum Produkt mit weiteren Informationen, Bildern, Videos usw.

Technische Details	
Ausführung	First flach
Einsatzbereich	Abschluss First Satteldach
Farbe	Betonoptik
Länge	1,05 m
Länge A	22 cm
Länge B	22 cm
Marke	Scobalit
Material	Recycleter Kunststoff
Passend für	Scobanit Profilplatten
Stärke	3,00 mm
Zustand	Neu



Hier geht's zum Artikel:

Scannen Sie einfach diesen Barcode mit Ihrem Handy und Sie gelangen direkt zum Produkt mit weiteren Informationen, Bildern, Videos usw.