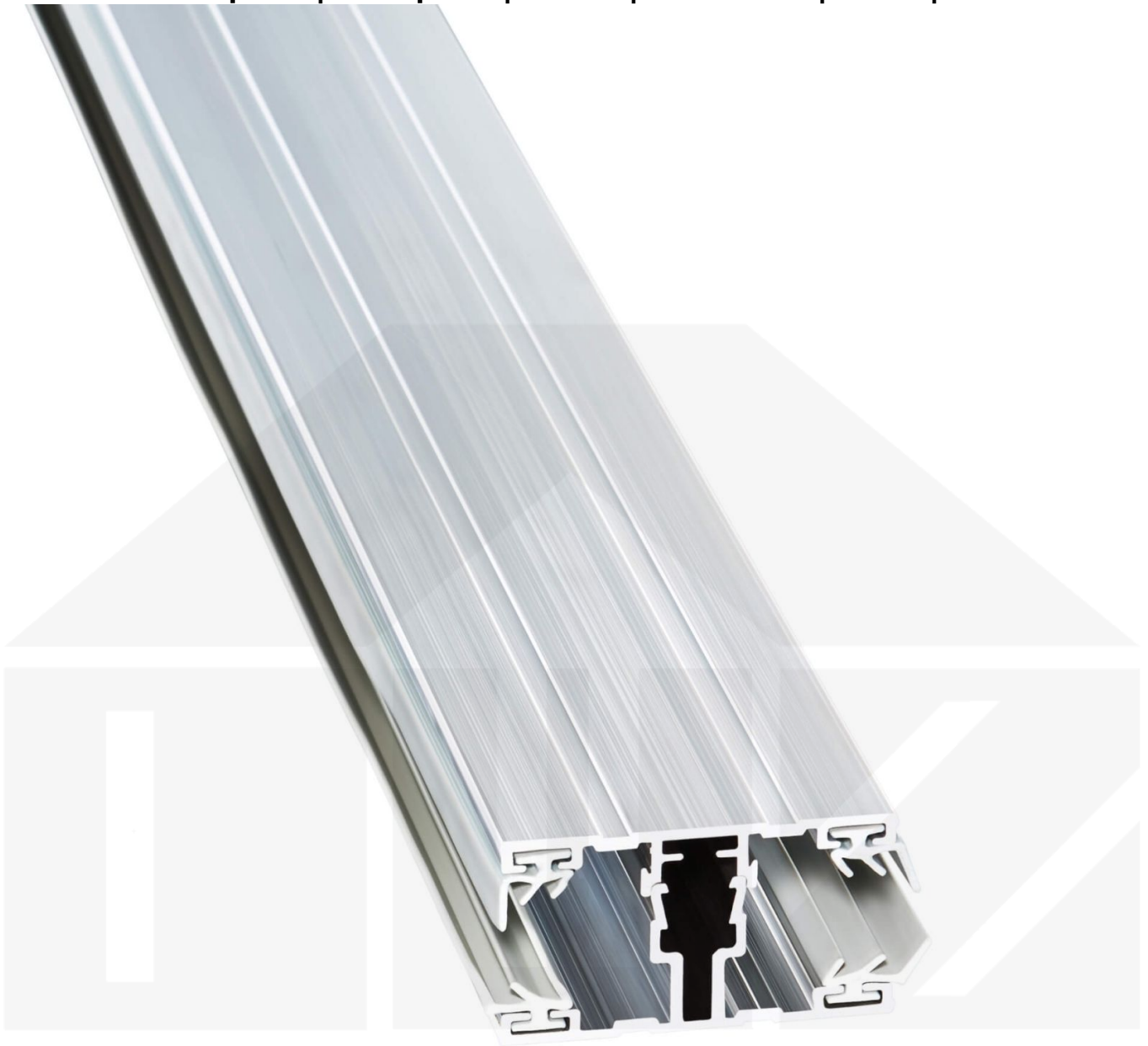
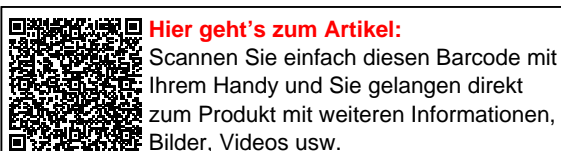


A1 Schraubprofil | Mittelprofil | 16 mm | Aluminium | Blank | 6000 mm



Dach & Wand Zeven

Art. Nr.: SPAL16SMB600



Beschreibung

A1 Schraubprofil

Das Verlegeprofil A1 ist ein 60 mm breites Profilsystem aus Aluminium, das durch das Schraub-System einen sehr festen Halt bietet. Dieses Verbindungssystem ist in der Farbe Blank Aluminium in Längen von 2,00 - 7,00 m für 16 mm starke Stegplatten erhältlich. Die Mittelprofile und Randprofile bestehen aus 2 Teilen (Unter- und Oberprofil).

Einsatzbereich

Diese Verlegeprofile werden für die Montage von Stegplatten benötigt. Da diese Platten durch ihre Ausdehnung nicht direkt verschraubt werden sollten, werden sie in Verlegeprofile geschoben. Das Verbindungssystem wiederum wird auf die Unterkonstruktion geschraubt.

Besonderheit

Das Schraub-System verspricht eine sehr stabile Montage, da sowohl das Unterprofil als auch das Oberprofil festgeschraubt werden. Dieses langlebige Profilsystem hat vormontierte Dichtungen, die das Wasser abwehrt und die Platten schützt. Optional erhältlich ist ein Klemmdeckel, der die Verschraubungen auf der Oberseite verdeckt.



Hier geht's zum Artikel:

Scannen Sie einfach diesen Barcode mit Ihrem Handy und Sie gelangen direkt zum Produkt mit weiteren Informationen, Bildern, Videos usw.

Technische Details

Zustand	Neu
Ausführung	Mittelprofil
Länge	6000 mm
Material	Aluminium
Farbe	Blank
Einsatzbereich	Verbindung Steg- & Glasplatten
Verlegeprofil	A1 Schraubprofil
Montage	Schraubsystem
Breite	60 mm
Passend für	16 mm
Qualität	Premium
Höhe	35 mm
Topseller	Ja
Topseller	Ja
Marke	Scobalit

