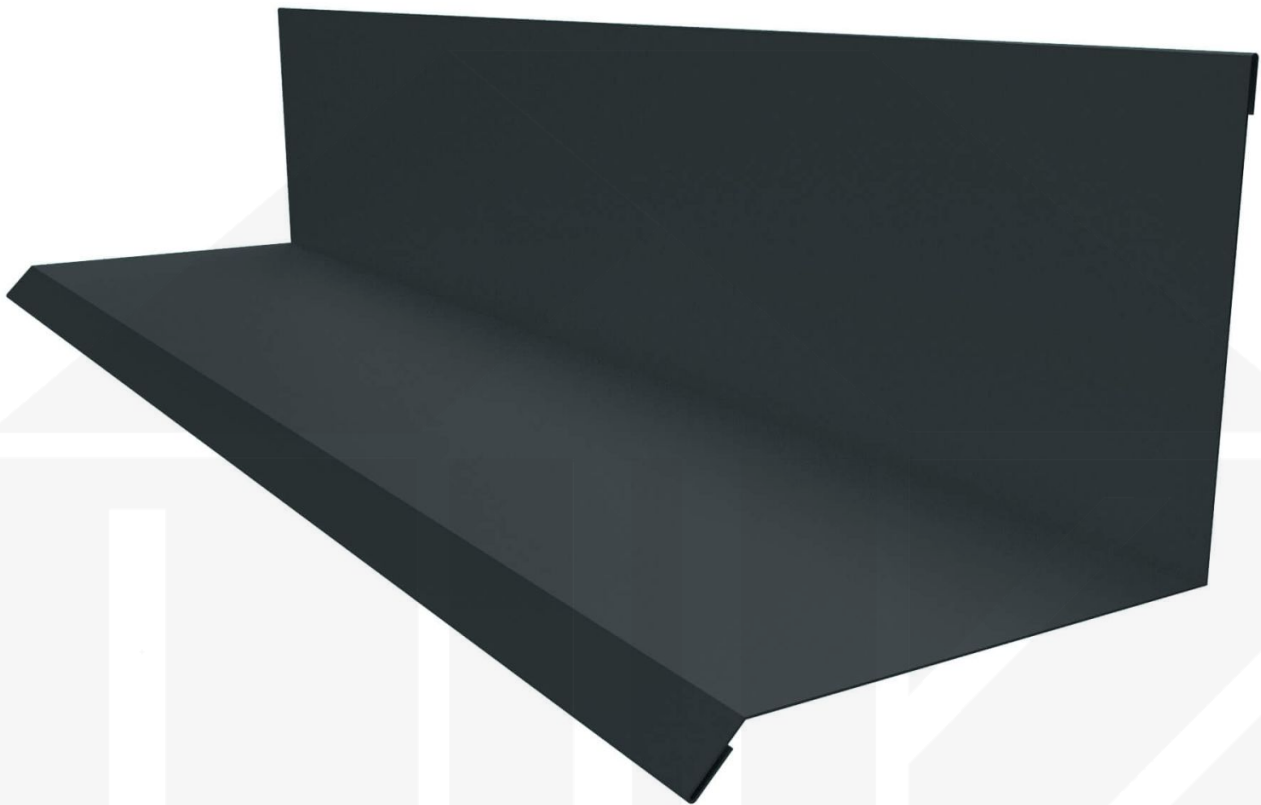


**Wandanschluss | Typ 2 | 100 x 110 x 2000 mm | 90° | Stahl 0,75 mm | 50 µm
PURLAK® | 7016 - Anthrazitgrau**



Dach & Wand Zeven

Art. Nr.: PWA2PL07576



Hier geht's zum Artikel:

Scannen Sie einfach diesen Barcode mit Ihrem Handy und Sie gelangen direkt zum Produkt mit weiteren Informationen, Bildern, Videos usw.

Beschreibung

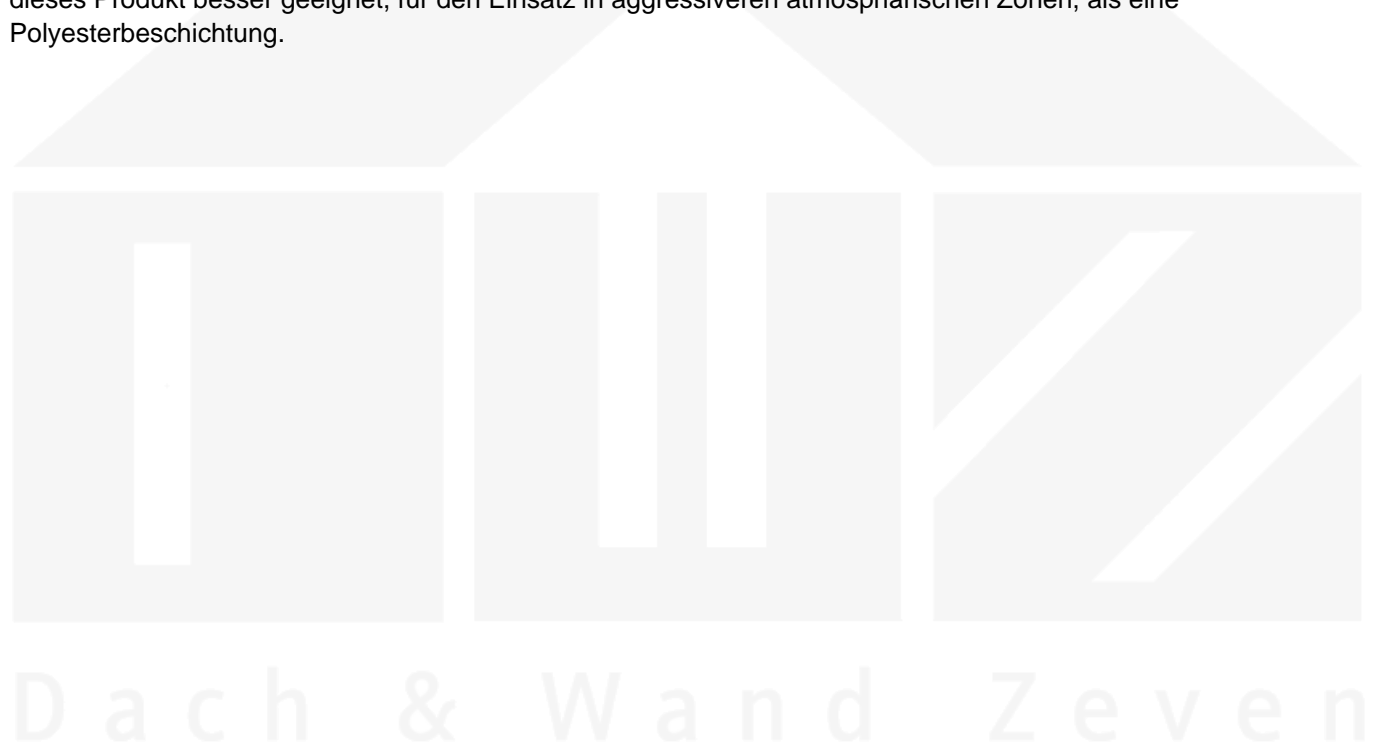
Wandanschluss

Einsatzbereich

Der Wandanschluss wird bei einem Dach an der Wandseite benutzt, sollte das Dach an einer Seite an einer Wand grenzen. Eine Seite liegt dabei über das Profilblech, die andere Seite gegen die Wand. Dieses sorgt zum einen für einen optisch schönen Abschluss und zum anderen dafür, dass kein Regenwasser zwischen Dach und Wand tropft. Diese Wandanschlüsse haben eine Standardlänge von 2,00 m.

Beschichtung

Die PURLAK® (Polyurethan)-Beschichtung ist hochbeständig gegen UV-Strahlung (Nach Klassifizierung RUV4 – die anspruchsvollste Kategorie der europäischen Norm EN 10169/2). Die verwendeten Farben weisen eine außergewöhnliche Beständigkeit gegen photochemische Alterungsprozesse auf, was dieses Produkt zu einer idealen Lösung für den Einsatz in Projekten macht, bei denen es besonders auf Ästhetik, Haltbarkeit und Farbechtheit ankommt. Die stärkere Beschichtungsschicht und Lackierung sorgt für eine erhöhte Korrosionsbeständigkeit, was von Vorteil bei städtischen oder industriellen Umgebungen, ist. Aus diesem Grund ist dieses Produkt besser geeignet, für den Einsatz in aggressiveren atmosphärischen Zonen, als eine Polyesterbeschichtung.



Hier geht's zum Artikel:

Scannen Sie einfach diesen Barcode mit Ihrem Handy und Sie gelangen direkt zum Produkt mit weiteren Informationen, Bilder, Videos usw.

Technische Details

Zustand	Neu
Ausführung	Typ 2
Länge	2000 mm
Nutzlänge	1900 mm
Länge A	100 mm
Länge B	110 mm
Winkel	90°
Material	Stahl
Verzinkung	275 g/m ²
Stärke	0,75 mm
Beschichtung	50 µm PURLAK®
Struktur	Glatt, leicht glänzend
Farbe	Anthrazitgrau (RAL 7016)
Rückseite	Lichtgrau (RAL 7035)
Einsatzbereich	Abschluss Dach und Wand
Montagebedarf	ca. 6 Schrauben p/lfdm
Marke	Polmetal

Dach & Wand Zeven



Hier geht's zum Artikel:

Scannen Sie einfach diesen Barcode mit Ihrem Handy und Sie gelangen direkt zum Produkt mit weiteren Informationen, Bildern, Videos usw.