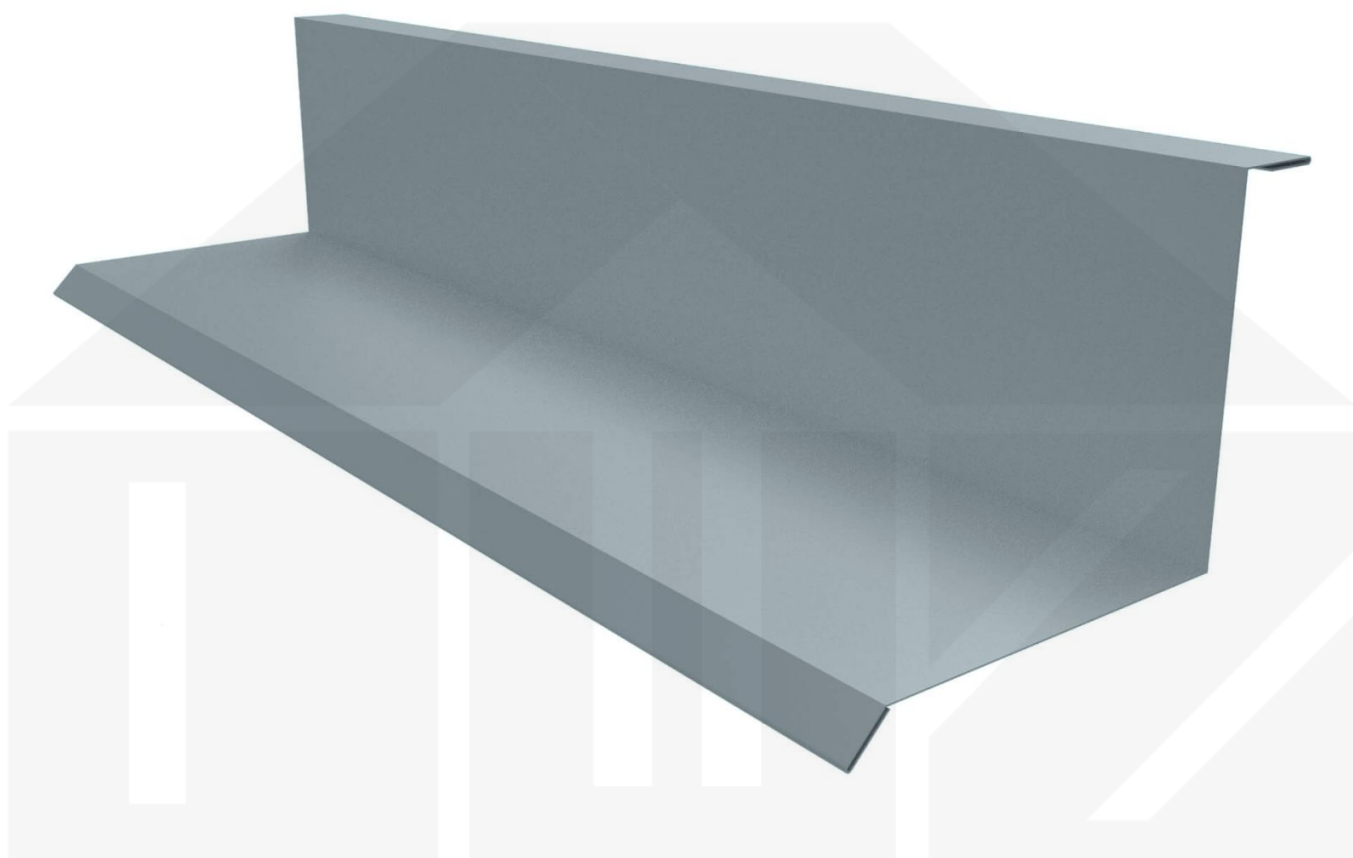


**Wandanschluss | Typ 1 | 100 x 110 x 2000 | 90° | Stahl 0,63 mm | 200 µm HPS
Ultra® | 7040 - Fenstergrau**



Dach & Wand Zeven

Art. Nr.: PWA1HP06370



Hier geht's zum Artikel:

Scannen Sie einfach diesen Barcode mit Ihrem Handy und Sie gelangen direkt zum Produkt mit weiteren Informationen, Bildern, Videos usw.

Beschreibung

Wandanschluss

Einsatzbereich

Der Wandanschluss wird bei einem Dach an der Wandseite benutzt, sollte das Dach an einer Seite an einer Wand grenzen. Eine Seite liegt dabei über das Profilblech, die andere Seite gegen die Wand. Dieses sorgt zum einen für einen optisch schönen Abschluss und zum anderen dafür, dass kein Regenwasser zwischen Dach und Wand tropft. Diese Wandanschlüsse haben eine Standardlänge von 2,00 m.

Beschichtung

Die 200 µm HPS-Beschichtung bietet eine überlegene Kombination aus Robustheit, UV-Beständigkeit und Langlebigkeit. Dank ihrer besonders dicken Schutzschicht ist diese Beschichtung ideal für extreme Umgebungen und bietet außergewöhnlichen Schutz vor Witterungseinflüssen und Korrosion. Sie zeichnet sich durch ihre hohe Widerstandsfähigkeit gegenüber UV-Strahlung aus, was eine lange Farbbeständigkeit gewährleistet. Durch die erhöhte Schichtstärke bietet die 200 µm HPS-Beschichtung zudem eine herausragende mechanische Widerstandsfähigkeit, was sie ideal für den Einsatz in besonders anspruchsvollen städtischen oder industriellen Umgebungen macht. Diese Beschichtung ist eine ideale Lösung für Projekte, bei denen außergewöhnliche Ästhetik, Haltbarkeit und Korrosionsschutz eine zentrale Rolle spielen.



Hier geht's zum Artikel:

Scannen Sie einfach diesen Barcode mit Ihrem Handy und Sie gelangen direkt zum Produkt mit weiteren Informationen, Bilder, Videos usw.

Technische Details

Zustand	Neu
Ausführung	Typ 1
Länge	2000 mm
Nutzlänge	1900 mm
Länge A	100 mm
Länge B	110 mm
Winkel	90°
Material	Stahl
Verzinkung	275 g/m ²
Stärke	0,75 mm
Beschichtung	200 µm HPS Ultra®
Struktur	Leicht rau, matt
Farbe	Fenstergrau (RAL 7040)
Rückseite	Lichtgrau (RAL 7035)
Einsatzbereich	Abschluss Dach und Wand
Montagebedarf	ca. 6 Schrauben p/lfdm
Marke	Polmetal

Dach & Wand Zeven



Hier geht's zum Artikel:

Scannen Sie einfach diesen Barcode mit Ihrem Handy und Sie gelangen direkt zum Produkt mit weiteren Informationen, Bildern, Videos usw.