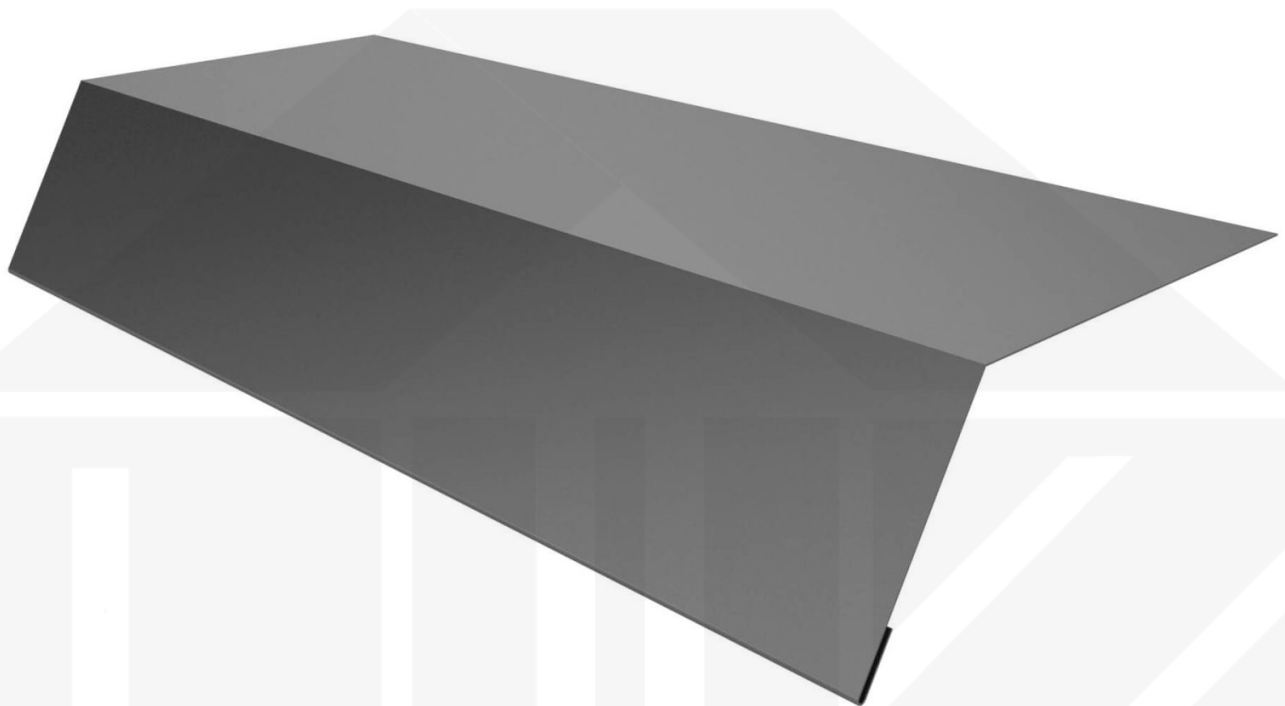


## Traufenblech | 125 x 70 x 2000 mm | Stahl 0,75 mm | 25 µm Polyester | 9007 - Graualuminium



Dach & Wand Zeven

Art. Nr.: PTB1SP07597



**Hier geht's zum Artikel:**

Scannen Sie einfach diesen Barcode mit Ihrem Handy und Sie gelangen direkt zum Produkt mit weiteren Informationen, Bildern, Videos usw.

## Beschreibung

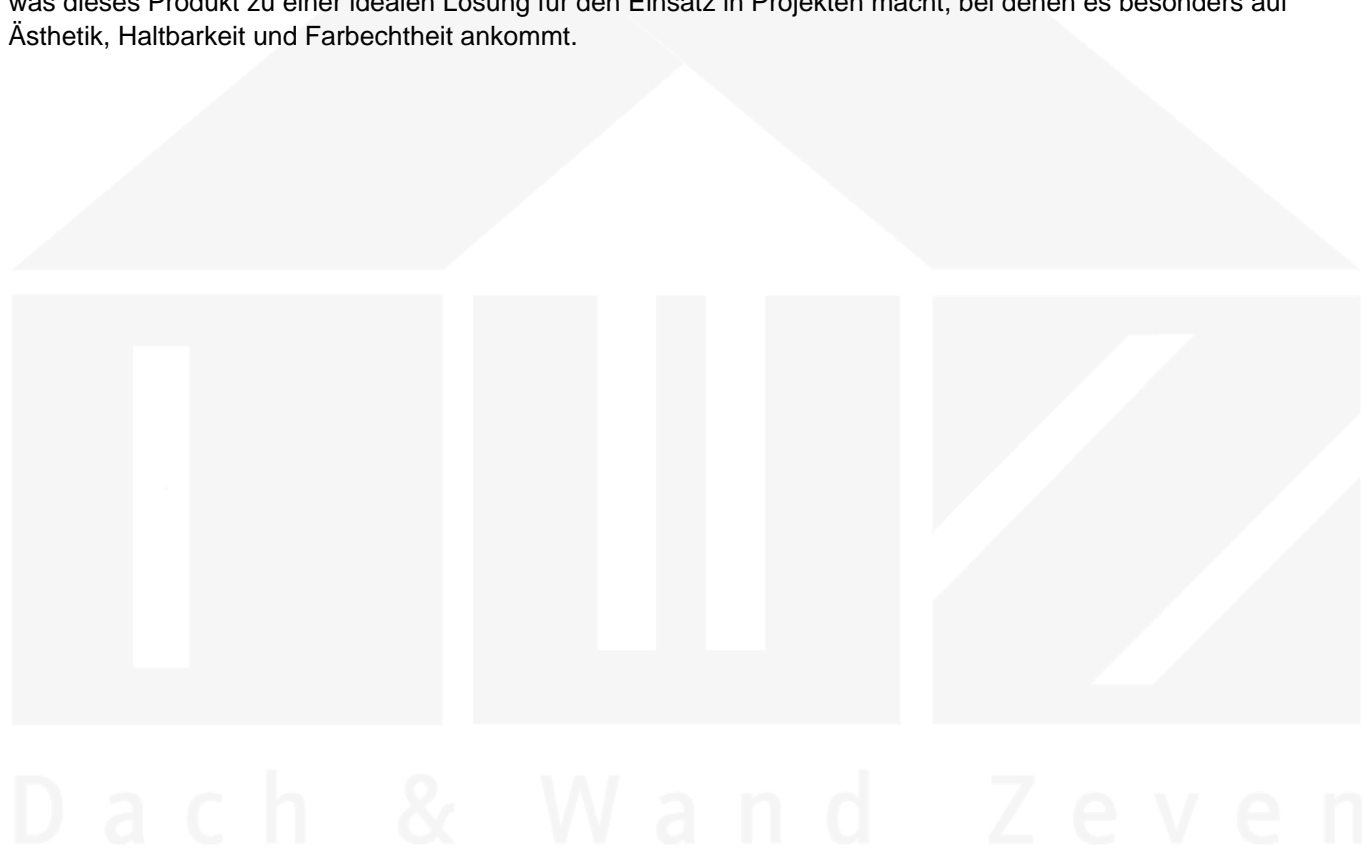
### Wandanschluss

#### Einsatzbereich

Das Traufenblech wird bei einem Dach an der Unterseite (die Traufenseite) benutzt und ragt mit einer Seite unter das Profilblech, mit der anderen nach unten an die Wand. Dieses sorgt zum einen für einen optisch schönen Abschluss und zum anderen dafür, dass das Regenwasser gezielt hieran abtropft. Diese Traufenbleche haben eine Standardlänge von 2,00 m.

#### Beschichtung

Die Beschichtung Polyester Standard, welche in einer breiten Palette attraktiver Farben erhältlich ist, ist hoch UV-beständig (Nach Klassifizierung RUV2 – die anspruchsvollste Kategorie der europäischen Norm EN 10169/2). Die verwendeten Farben weisen eine außergewöhnliche Beständigkeit gegen photochemische Alterungsprozesse auf, was dieses Produkt zu einer idealen Lösung für den Einsatz in Projekten macht, bei denen es besonders auf Ästhetik, Haltbarkeit und Farbechtheit ankommt.




**Hier geht's zum Artikel:**

Scannen Sie einfach diesen Barcode mit Ihrem Handy und Sie gelangen direkt zum Produkt mit weiteren Informationen, Bildern, Videos usw.

| <b>Technische Details</b> |   |
|---------------------------|---|
| Zustand                   | Neu                                       |
| Länge                     | 2000 mm                                   |
| Nutzlänge                 | 1900 mm                                   |
| Länge A                   | 125 mm                                    |
| Länge B                   | 70 mm                                     |
| Winkel                    | 120°                                      |
| Material                  | Stahl                                     |
| Verzinkung                | 275 g/m <sup>2</sup>                      |
| Stärke                    | 0,75 mm                                   |
| Beschichtung              | 25 µm Polyester                           |
| Struktur                  | Glatt, leicht glänzend                    |
| Farbe                     | Graualuminium (RAL 9007)                  |
| Rückseite                 | Lichtgrau (RAL 7035)                      |
| Einsatzbereich            | Kontrollierte Wasserableitung Rinnenseite |
| Montagebedarf             | ca. 6 Schrauben p/lfdm                    |
| Marke                     | Polmetal                                  |





**Hier geht's zum Artikel:**  
 Scannen Sie einfach diesen Barcode mit Ihrem Handy und Sie gelangen direkt zum Produkt mit weiteren Informationen, Bildern, Videos usw.