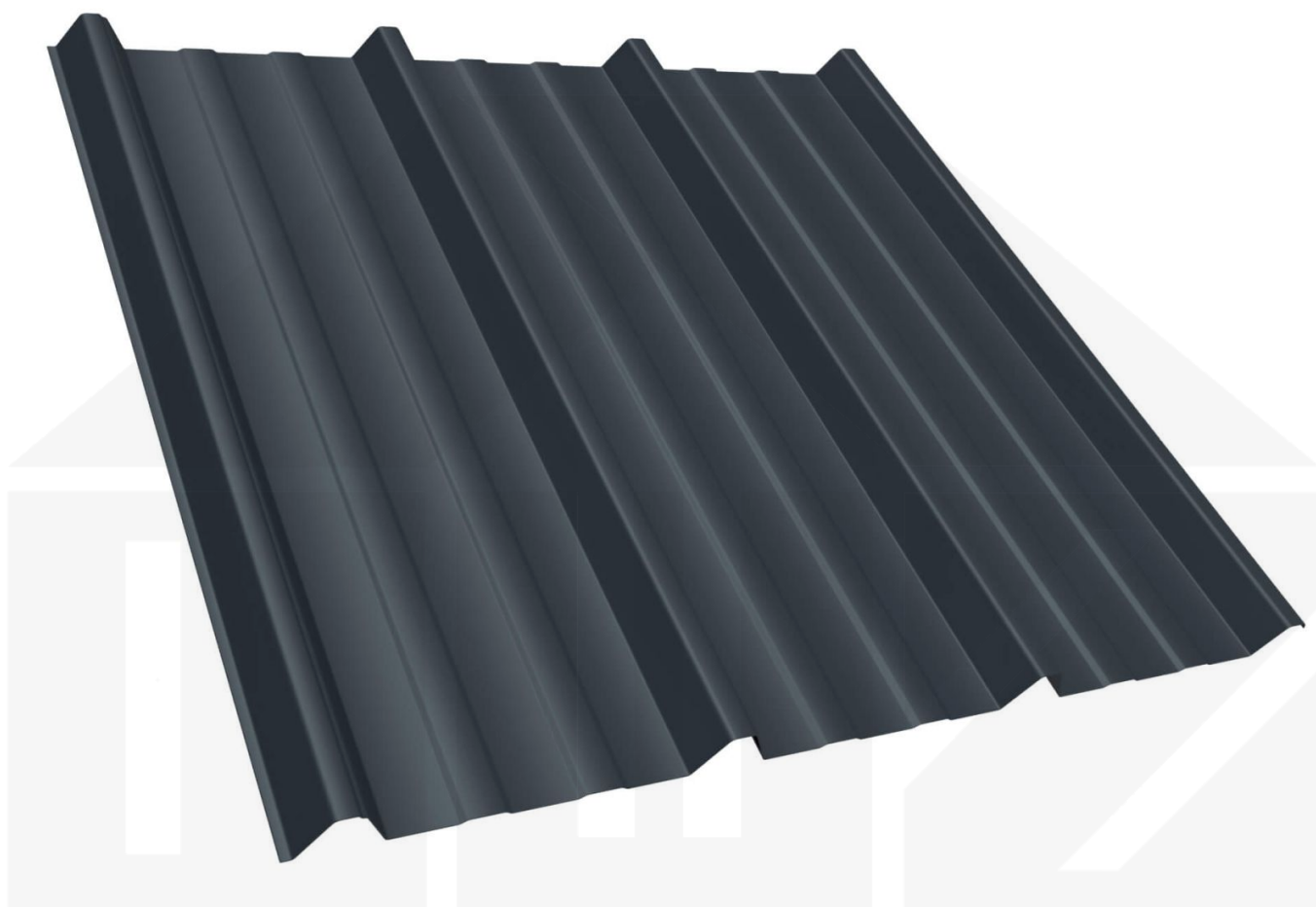


**Trapezblech T45/333M | Dach | Anti-Tropf 700 g/m² | Stahl 0,50 mm | 25 µm
Polyester | 7016 - Anthrazitgrau**



Dach & Wand Zeven

Art. Nr.: PT45333MDVSP05076



Hier geht's zum Artikel:

Scannen Sie einfach diesen Barcode mit Ihrem Handy und Sie gelangen direkt zum Produkt mit weiteren Informationen, Bildern, Videos usw.

Beschreibung

Trapezblech T45/333MD

Das Trapezprofil T45/333MD aus Stahl hat eine Höhe von 45 mm, eine Nutzbreite von 1000 mm, eine Stärke von 0,50 mm und wiegt ca. 5,00 kg/m². Diese Trapezbleche werden auf Maß bis 9 m produziert.

Einsatzbereich

Das Dachblech kann auch als Wandblech eingesetzt werden. Dieses Welldachblech hat zum Schutz vor Wasser eine Rille im Längsstoß (Antikapillarrille). Trapezplatten eignen sich als Bedachung für größere und kleinere Dächer im Gewerbebau, sowie für Ferienwohnungen, Schuppen, Carports usw.

Beschichtung

Die Beschichtung Polyester Standard, welche in einer breiten Palette attraktiver Farben erhältlich ist, ist hoch UV-beständig (Nach Klassifizierung RUV2 – die anspruchsvollste Kategorie der europäischen Norm EN 10169/2). Die verwendeten Farben weisen eine außergewöhnliche Beständigkeit gegen photochemische Alterungsprozesse auf, was dieses Produkt zu einer idealen Lösung für den Einsatz in Projekten macht, bei denen es besonders auf Ästhetik, Haltbarkeit und Farbechtheit ankommt.

Anti-Tropf Vlies

Das Abtropfen von Kondenswasser durch Temperaturunterschieden lässt sich durch Vlies entgegen wirken. Belüftung und Erwärmung geben Feuchtigkeit wieder an die Umgebung. Positiver Nebeneffekt ist die entdröhnende Wirkung (weniger Geräuschentwicklung bei Regen / Hagel).

Achtung: Vlies ab 10° Dachneigung verlegen!

Garantie

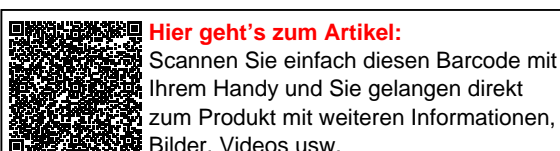
Auf diese 1. Wahl Polmetal Trapezbleche gewährt der Hersteller 10 Jahre Garantie auf Durchrostung und Beschichtung.

Deckbreite

Erste Platte = 1060 mm, jede folgende Platte + 1000 mm

Zwischenmaße durch bauseitiges Sägen zu erreichen.

D a c h & W a n d Z e v e n



Technische Details

| | |
|----------------------------|--|
| Ausführung | Dachplatte |
| Profil | Trapez |
| Profilhöhe | 45 mm |
| Plattenbreite | 1060 mm |
| Nutzbreite | 1000 mm |
| Länge | 150 mm - 9000 mm |
| Material | Stahl |
| Verzinkung | 275 g/m ² |
| Stärke | 0,50 mm |
| Beschichtung | 25 µm Polyester |
| Struktur | Glatt, leicht glänzend |
| Farbe | Anthrazitgrau (RAL 7016) |
| Rückseite | Anti-Tropf Vlies (700-900 g/m ²) Grauweiß |
| Einsatzbereich | Normale atmosphärische Bedingungen |
| Garantie | 10 Jahre Durchrostung |
| Garantie | 10 Jahre |
| Dachneigung | min. 3° (5,24 cm/m) |
| Stützabstand | siehe Belastungstabelle |
| Verlegerichtung | Links-rechts / Rechts-links möglich |
| Montagebedarf | Tiefsicke: ca. 6 Schrauben p/m ² Hochsicke: ca. 4 Schrauben und Kalotten p/m ² |
| Eigenschaft | 1. Wahl |
| Brandklasse DIN EN 13501-1 | A2-s1, d0 |
| Anti-Tropf Vlies | 700 g/m ² |
| Qualität | Basic |
| DIN | EN 1090 |
| Prägung | Ja |
| Topseller | Nein |
| Sale | Nein |
| Marke | Polmetal |
| Für Photovoltaikanlagen | Nein |



Hier geht's zum Artikel:

Scannen Sie einfach diesen Barcode mit Ihrem Handy und Sie gelangen direkt zum Produkt mit weiteren Informationen, Bildern, Videos usw.