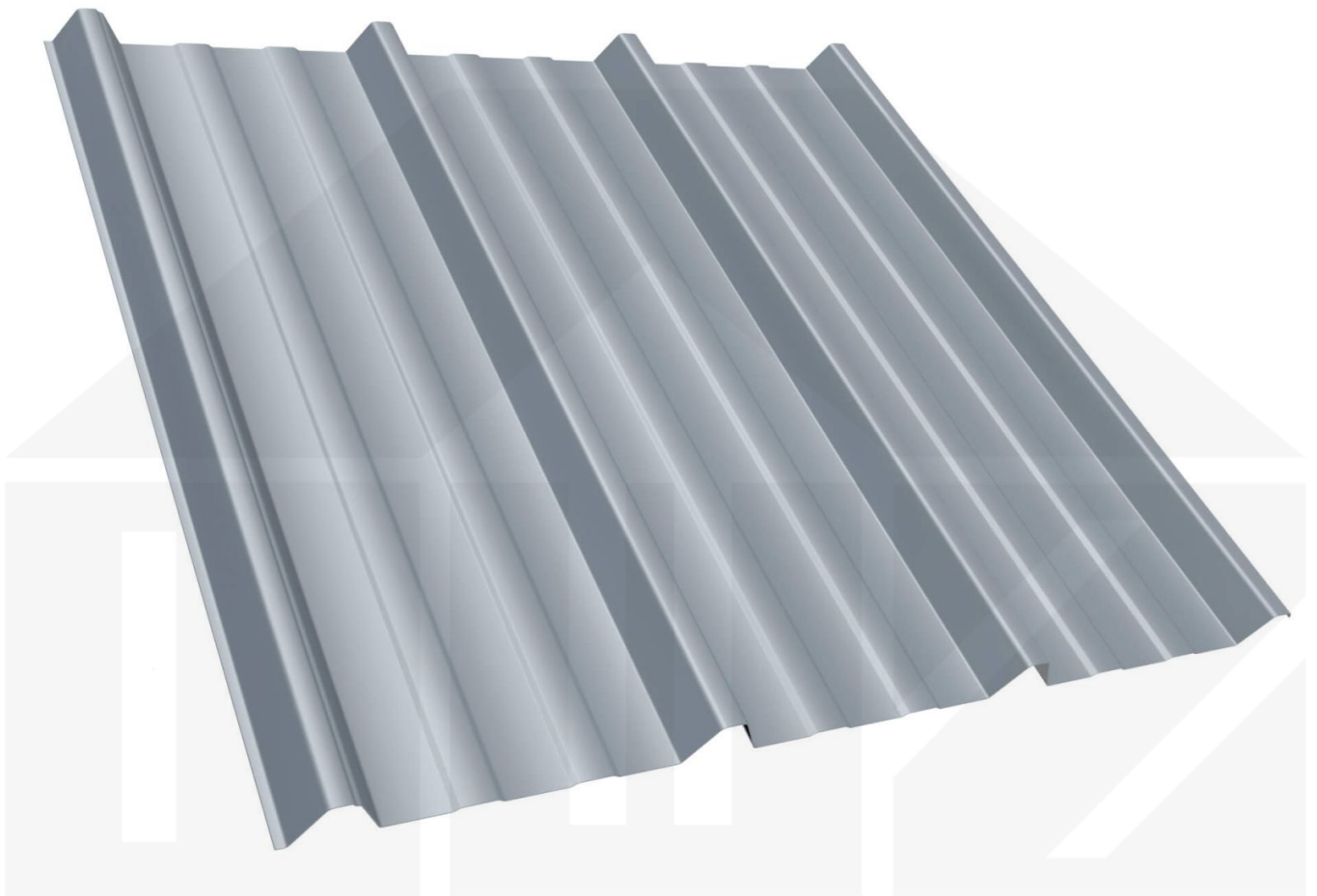
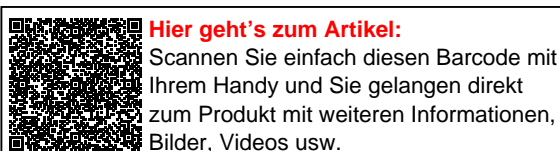


**Trapezblech T45/333M | Dach | Anti-Tropf 700 g/m² | Stahl 0,75 mm | 50 µm
PURLAK® | 9006 - Weißaluminium**



Dach & Wand Zeven

Art. Nr.: PT45333MDVPL07596



Beschreibung

Polmetal Trapezblech T45/333M | Dach | Anti-Tropf 700 g/m² – Die ideale Lösung für langlebige Dächer

Sie suchen ein langlebiges, wetterbeständiges **Trapezblech**? Dieses Dachblech vereint Stabilität, einfache Montage und hohe Widerstandsfähigkeit – perfekt für Dächer aller Art.

Ein **wetterfestes Dach** ist essenziell für jedes Bauprojekt – es schützt Ihr Gebäude zuverlässig vor Regen, Schnee und intensiver Sonneneinstrahlung. Dieses Dachblech wurde speziell entwickelt, um eine **robuste und langlebige Dachlösung** zu bieten. Es überzeugt durch einfache Montage, hohe Widerstandsfähigkeit und eine widerstandsfähige Beschichtung.

Hergestellt aus **Stahl** mit einer **Materialstärke von 0,75 mm**, sorgt es für eine robuste Dachlösung. Die **Plattenbreite von 1060 mm** und die **effektive Nutzbreite von 1000 mm** ermöglichen eine schnelle und effiziente Verlegung. Dank der **50 µm PURLAK® Beschichtung** in **Weißaluminium (RAL 9006)** bleibt das Material dauerhaft gegen Korrosion geschützt, während die **Profilhöhe von 45 mm** zusätzliche Stabilität bietet. Die **integrierte Antikapillarrille** verhindert Feuchtigkeitseintritt an den Überlappungen und sorgt für optimalen Wasserablauf.

Warum Trapezblech T45/333M | Dach | Anti-Tropf 700 g/m²?

- **Hochwertiges Stahl** – Widerstandsfähig mit 0,75 mm Kernstärke.
- **Hohe Tragfähigkeit** – Sehr gute Stabilität durch 45 mm Profilhöhe.
- **Robuste Beschichtung** – 50 µm PURLAK® für langlebigen Schutz. [Mehr Info](#)
- **Antikapillarrille** – Schützt vor Feuchtigkeit und verhindert Wassereintritt.
- **Einfache Montage** – Ideal für Profis & Heimwerker, unkomplizierte Verlegung.
- **Individuelle Längen** – 500 mm - 13750 mm, spart Zeit & reduziert Verschnitt.
- **Anti-Kondens-Vlies** (optional) – 700 g/m². Schützt vor Kondenswasser. [Mehr Info](#)
- **Garantie** – 30 Jahre auf Materialqualität für langfristige Zuverlässigkeit.

Ideal für folgende Anwendungen:

- **Sanierungen & Neubauten** – Schnelle Montage für Neu- & Bestandsdächer.
- **Carports, Terrassen & Vordächer** – Schutz für Fahrzeuge & Sitzbereiche.
- **Gartenhäuser & Schuppen** – Perfekt für langlebige Bedachungen.
- **Gewerbehallen & Lagerhäuser** – Stabile Dachlösung mit hoher Lebensdauer.
- **Ställe & landwirtschaftliche Gebäude** – Witterungsbeständig gegen Wind & Regen.

Maßanfertigung & effiziente Verlegung

Ihre Trapezbleche werden **kostenlos auf Ihre gewünschte Länge zugeschnitten** – für eine schnelle und passgenaue Montage. Die **Deckbreite beträgt 1060 mm** für die erste Platte, jede weitere erweitert die Dachfläche um die **Nutzbreite von 1000 mm**, da die Überlappung der Platten berücksichtigt wird.

Falls vor Ort Anpassungen nötig sind, kann das Blech mühelos durch Sägen gekürzt werden.

Jetzt Trapezblech T45/333M | Dach | Anti-Tropf 700 g/m² bestellen – Schnell geliefert & mit 30 Jahre Garantie!

Langlebig, wetterfest, individuell auf Maß – bestellen Sie jetzt und profitieren Sie von schneller Lieferung!



Hier geht's zum Artikel:

Scannen Sie einfach diesen Barcode mit Ihrem Handy und Sie gelangen direkt zum Produkt mit weiteren Informationen, Bildern, Videos usw.

Technische Details

Anti-Tropf Vlies	700 g/m ²
Ausführung	Dachplatte
Beschichtung	50 µm PURLAK®
Brandklasse	A2-s1, d0
DIN	EN 1090
Dachneigung	min. 3° (5,24 cm/m)
Eigenschaft	1. Wahl
Einsatzbereich	Normale atmosphärische Bedingungen
Farbe	Weißaluminium (RAL 9006)
Für Photovoltaikanlagen	Ja
Garantie	30 Jahre Durchrostung und Beschichtung
Garantie	30 Jahre
Länge	500 mm - 13750 mm
Marke	Polmetal
Material	Stahl
Montagebedarf	Tiefsicke: ca. 6 Schrauben p/m ² Hochsicke: ca. 4 Schrauben und Kalotten p/m ²
Nutzbreite	1000 mm
Plattenbreite	1060 mm
Profil	Trapez
Profilhöhe	45 mm
Prägung	Trapez
Qualität	Deluxe
Rückseite	Anti-Tropf Vlies (700-900 g/m ²) Grauweiß
Sale	Nein
Struktur	Glatt, leicht glänzend
Stärke	0,75 mm
Stützabstand	siehe Belastungstabelle
Topseller	Nein
Verlegerichtung	Links-rechts / Rechts-links möglich
Verzinkung	275 g/m ²



Hier geht's zum Artikel:

Scannen Sie einfach diesen Barcode mit Ihrem Handy und Sie gelangen direkt zum Produkt mit weiteren Informationen, Bildern, Videos usw.