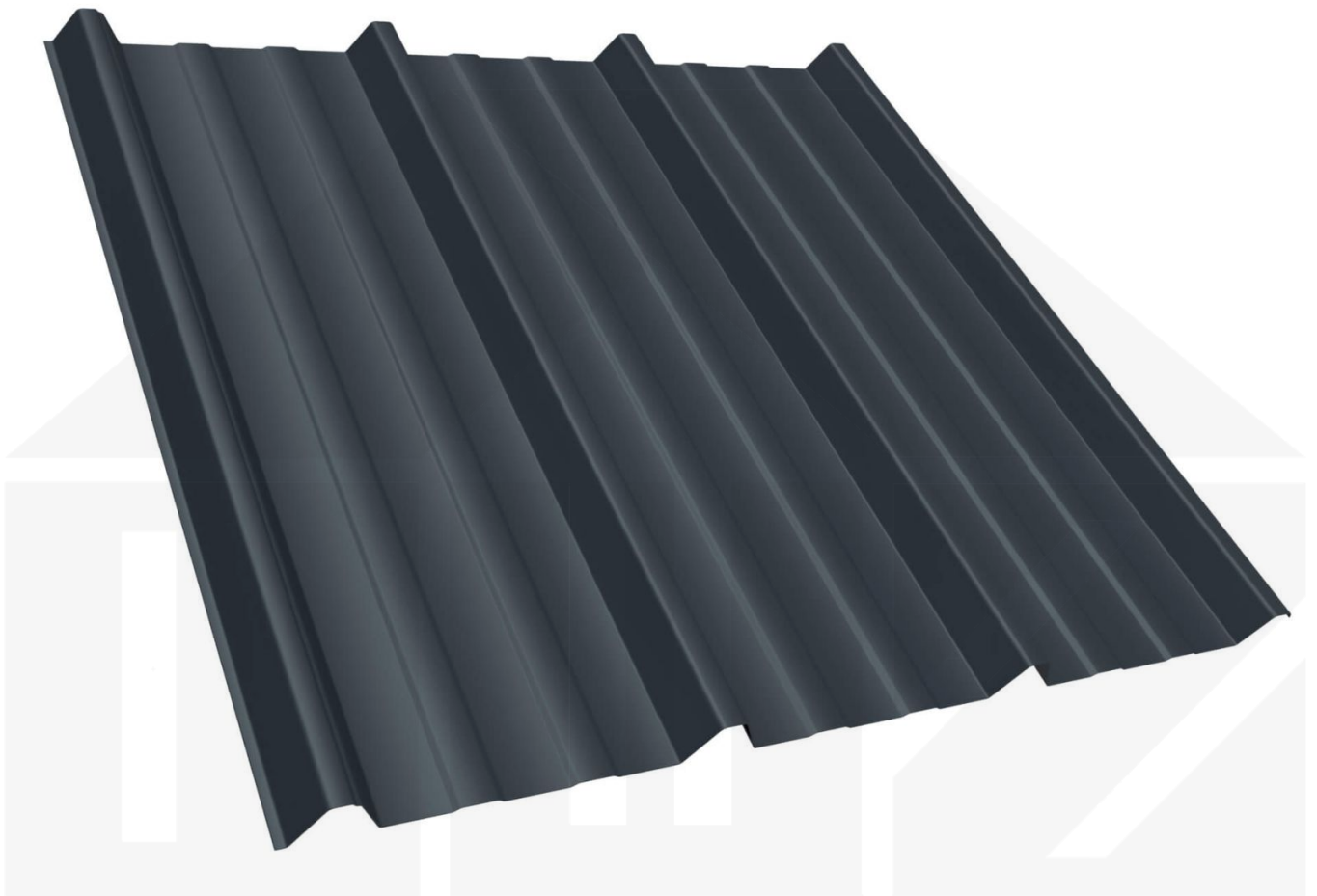


**Trapezblech T45/333M | Dach | Anti-Tropf 700 g/m² | Stahl 0,75 mm | 50 µm
PURLAK® | 7016 - Anthrazitgrau**



Dach & Wand Zeven

Art. Nr.: PT45333MDVPL07576



Beschreibung

Trapezblech T45/333MD

Das Trapezprofil T45/333MD aus Stahl hat eine Höhe von 45 mm, eine Nutbreite von 1000 mm, eine Stärke von 0,75 mm und wiegt ca. 7,02 kg/m². Diese Trapezbleche werden auf Maß bis 13,75 m produziert.

Einsatzbereich

Das Dachblech kann auch als Wandblech eingesetzt werden. Dieses Welldachblech hat zum Schutz vor Wasser eine Rille im Längsstoß (Antikapillarrille). Trapezplatten eignen sich als Bedachung für größere und kleinere Dächer im Gewerbebau, sowie für Ferienwohnungen, Schuppen, Carports usw.

Beschichtung

Die PURLAK® (Polyurethan)-Beschichtung ist hochbeständig gegen UV-Strahlung (Nach Klassifizierung RUV4 – die anspruchsvollste Kategorie der europäischen Norm EN 10169/2). Die verwendeten Farben weisen eine außergewöhnliche Beständigkeit gegen photochemische Alterungsprozesse auf, was dieses Produkt zu einer idealen Lösung für den Einsatz in Projekten macht, bei denen es besonders auf Ästhetik, Haltbarkeit und Farbechtheit ankommt. Die stärkere Beschichtungsschicht und Lackierung sorgt für eine erhöhte Korrosionsbeständigkeit, was von Vorteil bei städtischen oder industriellen Umgebungen, ist. Aus diesem Grund ist dieses Produkt besser geeignet, für den Einsatz in aggressiveren atmosphärischen Zonen, als eine Polyesterbeschichtung.

Anti-Tropf Vlies

Das Abtropfen von Kondenswasser durch Temperaturunterschieden lässt sich durch Vlies entgegen wirken. Belüftung und Erwärmung geben Feuchtigkeit wieder an die Umgebung. Positiver Nebeneffekt ist die entdröhnende Wirkung (weniger Geräuschentwicklung bei Regen / Hagel).

Achtung: Vlies ab 10° Dachneigung verlegen!

Garantie

Auf diese 1. Wahl Polmetal Trapezbleche gewährt der Hersteller 30 Jahre Garantie auf Durchrostung und Beschichtung.

Deckbreite

Erste Platte = 1060 mm, jede folgende Platte + 1000 mm

Zwischenmaße durch bauseitiges Sägen zu erreichen.



Hier geht's zum Artikel:

Scannen Sie einfach diesen Barcode mit Ihrem Handy und Sie gelangen direkt zum Produkt mit weiteren Informationen, Bildern, Videos usw.

Technische Details

Ausführung	Dachplatte
Profil	Trapez
Profilhöhe	45 mm
Plattenbreite	1060 mm
Nutzbreite	1000 mm
Länge	150 mm - 13750 mm
Material	Stahl
Verzinkung	275 g/m ²
Stärke	0,75 mm
Beschichtung	50 µm PURLAK®
Struktur	Glatt, leicht glänzend
Farbe	Anthrazitgrau (RAL 7016)
Rückseite	Anti-Tropf Vlies (700-900 g/m ²) Grauweiß
Einsatzbereich	Normale atmosphärische Bedingungen
Garantie	30 Jahre Durchrostung und Beschichtung
Garantie	30 Jahre
Dachneigung	min. 3° (5,24 cm/m)
Stützabstand	siehe Belastungstabelle
Verlegerichtung	Links-rechts / Rechts-links möglich
Montagebedarf	Tiefsicke: ca. 6 Schrauben p/m ² Hochsicke: ca. 4 Schrauben und Kalotten p/m ²
Eigenschaft	1. Wahl
Brandklasse DIN EN 13501-1	A2-s1, d0
Anti-Tropf Vlies	700 g/m ²
Qualität	Deluxe
DIN	EN 1090
Prägung	Ja
Topseller	Nein
Sale	Nein
Marke	Polmetal
Für Photovoltaikanlagen	Ja



Hier geht's zum Artikel:

Scannen Sie einfach diesen Barcode mit Ihrem Handy und Sie gelangen direkt zum Produkt mit weiteren Informationen, Bildern, Videos usw.