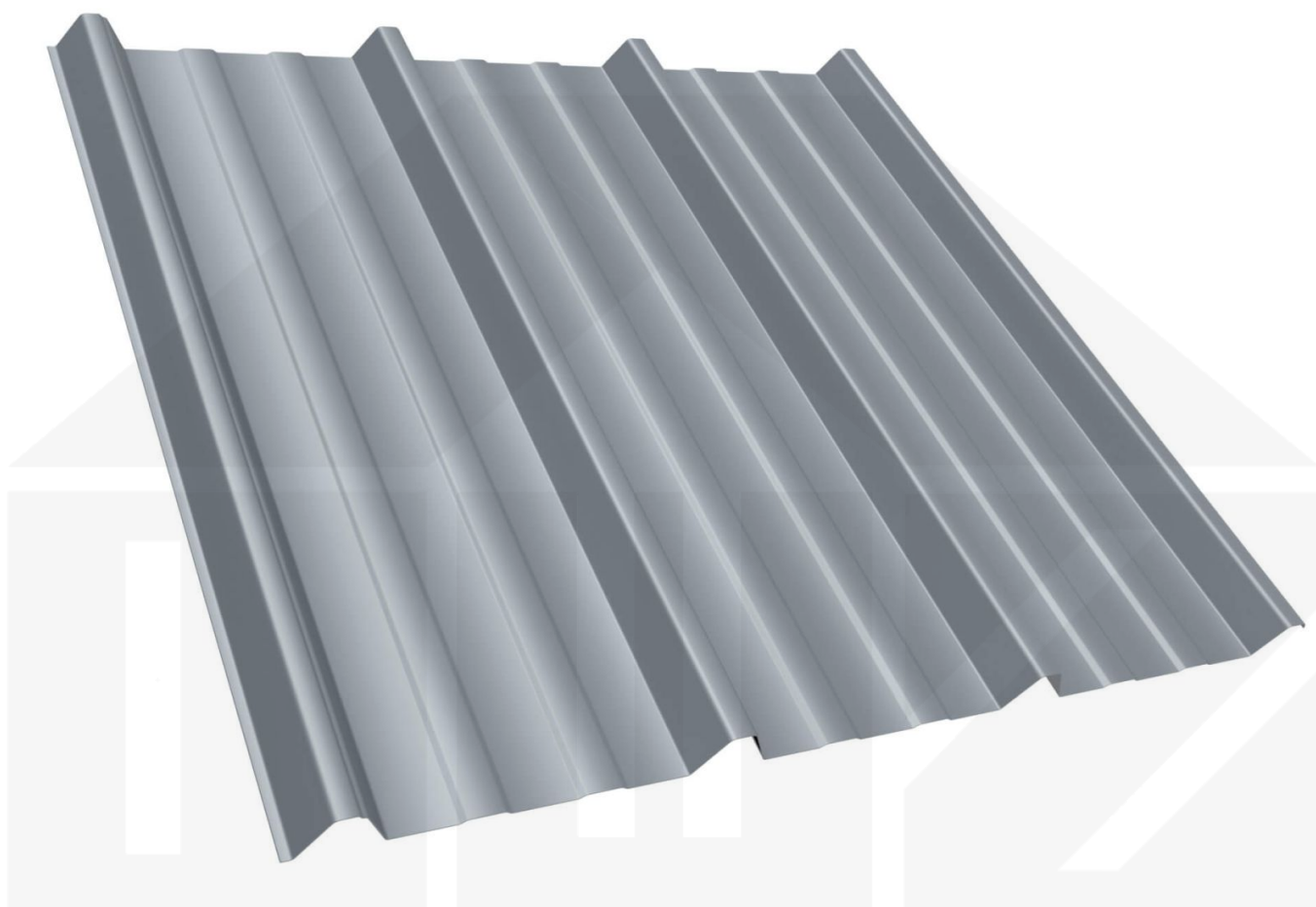


**Trapezblech T45/333M | Dach | Anti-Tropf 700 g/m² | Stahl 0,63 mm | 200 µm
HPS Ultra® | 7040 - Fenstergrau**



Dach & Wand Zeven

Art. Nr.: PT45333MDVHP06370



Hier geht's zum Artikel:

Scannen Sie einfach diesen Barcode mit Ihrem Handy und Sie gelangen direkt zum Produkt mit weiteren Informationen, Bilder, Videos usw.

Beschreibung

Trapezblech T45/333MD

Das Trapezprofil T45/333MD aus Stahl hat eine Höhe von 45 mm, eine Nutbreite von 1000 mm, eine Stärke von 0,63 mm und wiegt ca. 6,05 kg/m². Diese Trapezbleche werden auf Maß bis 13,75 m produziert.

Einsatzbereich

Das Dachblech kann auch als Wandblech eingesetzt werden. Dieses Welldachblech hat zum Schutz vor Wasser eine Rille im Längsstoß (Antikapillarrille). Trapezplatten eignen sich als Bedachung für größere und kleinere Dächer im Gewerbebau, sowie für Ferienwohnungen, Schuppen, Carports usw.

Beschichtung

Die 200 µm HPS-Beschichtung bietet eine überlegene Kombination aus Robustheit, UV-Beständigkeit und Langlebigkeit. Dank ihrer besonders dicken Schutzschicht ist diese Beschichtung ideal für extreme Umgebungen und bietet außergewöhnlichen Schutz vor Witterungseinflüssen und Korrosion. Sie zeichnet sich durch ihre hohe Widerstandsfähigkeit gegenüber UV-Strahlung aus, was eine lange Farbbeständigkeit gewährleistet. Durch die erhöhte Schichtstärke bietet die 200 µm HPS-Beschichtung zudem eine herausragende mechanische Widerstandsfähigkeit, was sie ideal für den Einsatz in besonders anspruchsvollen städtischen oder industriellen Umgebungen macht. Diese Beschichtung ist eine ideale Lösung für Projekte, bei denen außergewöhnliche Ästhetik, Haltbarkeit und Korrosionsschutz eine zentrale Rolle spielen.

Anti-Tropf Vlies

Das Abtropfen von Kondenswasser durch Temperaturunterschieden lässt sich durch Vlies entgegen wirken. Belüftung und Erwärmung geben Feuchtigkeit wieder an die Umgebung. Positiver Nebeneffekt ist die entdröhnende Wirkung (weniger Geräuschentwicklung bei Regen / Hagel).

Achtung: Vlies ab 10° Dachneigung verlegen!

Garantie

Auf diese 1. Wahl Polmetal Trapezbleche gewährt der Hersteller 10 Jahre Garantie auf Durchrostung und Beschichtung.

Deckbreite

Erste Platte = 1060 mm, jede folgende Platte + 1000 mm

Zwischenmaße durch bauseitiges Sägen zu erreichen.



Hier geht's zum Artikel:

Scannen Sie einfach diesen Barcode mit Ihrem Handy und Sie gelangen direkt zum Produkt mit weiteren Informationen, Bilder, Videos usw.

Technische Details

Ausführung	Dachplatte
Profil	Trapez
Profilhöhe	45 mm
Plattenbreite	1060 mm
Nutzbreite	1000 mm
Länge	500 mm - 13750 mm
Material	Stahl
Verzinkung	275 g/m ²
Stärke	0,63 mm
Beschichtung	200 µm HPS Ultra®
Struktur	Leicht rau, matt
Farbe	Fenstergrau (RAL 7040)
Rückseite	Anti-Tropf Vlies (700-900 g/m ²) Grauweiß
Einsatzbereich	Industriellen und maritime atmosphärische Bedingungen
Garantie	40 Jahre Durchrostung und Beschichtung
Garantie	40 Jahre
Dachneigung	min. 3° (5,24 cm/m)
Stützabstand	siehe Belastungstabelle
Verlegerichtung	Links-rechts / Rechts-links möglich
Montagebedarf	Tiefsicke: ca. 6 Schrauben p/m ² Hochsicke: ca. 4 Schrauben und Kalotten p/m ²
Eigenschaft	1. Wahl
Brandklasse DIN EN 13501-1	A2-s1, d0
Anti-Tropf Vlies	700 g/m ²
Qualität	Premium
DIN	EN 1090
Prägung	Trapez
Topseller	Nein
Sale	Nein
Marke	Polmetal
Für Photovoltaikanlagen	Nein



Hier geht's zum Artikel:

Scannen Sie einfach diesen Barcode mit Ihrem Handy und Sie gelangen direkt zum Produkt mit weiteren Informationen, Bilder, Videos usw.