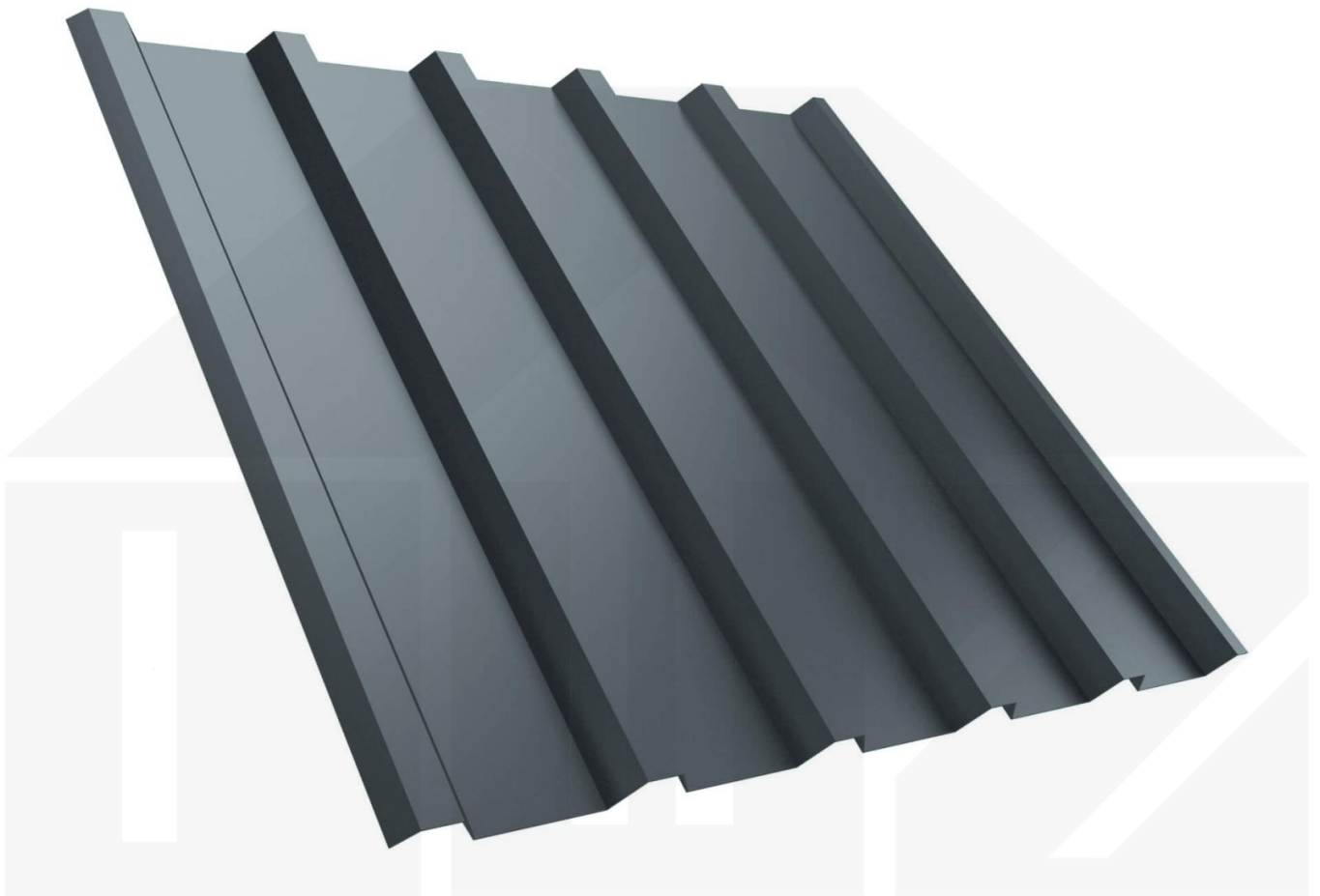
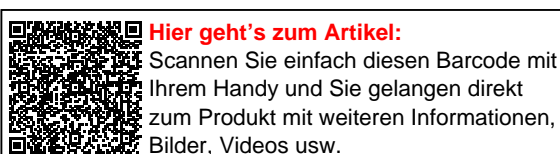


Trapezblech T35MD | Dach | Stahl 0,63 mm | 200 µm HPS Ultra® | 7040 - Fenstergrau



Dach & Wand Zeven

Art. Nr.: PT35MDHP06370



Beschreibung

Trapezblech T35MD

Das Trapezprofil T35MD aus Stahl hat eine Höhe von 35 mm, eine Nutbreite von 1050 mm, eine Stärke von 0,63 mm und wiegt ca. 6,05 kg/m². Diese Trapezbleche werden auf Maß bis 13,75 m produziert.

Einsatzbereich

Das Dachblech kann auch als Wandblech eingesetzt werden. Dieses Welldachblech hat zum Schutz vor Wasser eine Rille im Längsstoß (Antikapillarrille). Trapezplatten eignen sich als Bedachung für größere und kleinere Dächer im Gewerbebau, sowie für Ferienwohnungen, Schuppen, Carports usw.

Beschichtung

Die 200 µm HPS-Beschichtung bietet eine überlegene Kombination aus Robustheit, UV-Beständigkeit und Langlebigkeit. Dank ihrer besonders dicken Schutzschicht ist diese Beschichtung ideal für extreme Umgebungen und bietet außergewöhnlichen Schutz vor Witterungseinflüssen und Korrosion. Sie zeichnet sich durch ihre hohe Widerstandsfähigkeit gegenüber UV-Strahlung aus, was eine lange Farbbeständigkeit gewährleistet. Durch die erhöhte Schichtstärke bietet die 200 µm HPS-Beschichtung zudem eine herausragende mechanische Widerstandsfähigkeit, was sie ideal für den Einsatz in besonders anspruchsvollen städtischen oder industriellen Umgebungen macht. Diese Beschichtung ist eine ideale Lösung für Projekte, bei denen außergewöhnliche Ästhetik, Haltbarkeit und Korrosionsschutz eine zentrale Rolle spielen.

Garantie

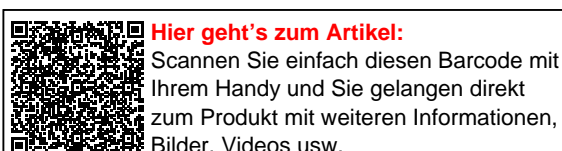
Auf diese 1. Wahl Polmetal Trapezbleche gewährt der Hersteller 10 Jahre Garantie auf Durchrostung und Beschichtung.

Deckbreite

Erste Platte = 1080 mm, jede folgende Platte + 1050 mm

Zwischenmaße durch bauseitiges Sägen zu erreichen.

Dach & Wand Zeven



Technische Details

Ausführung	Dachplatte
Profil	Trapez
Profilhöhe	35 mm
Plattenbreite	1080 mm
Nutzbreite	1050 mm
Länge	500 mm - 13750 mm
Material	Stahl
Verzinkung	275 g/m ²
Stärke	0,63 mm
Beschichtung	200 µm HPS Ultra®
Struktur	Leicht rau, matt
Farbe	Fenstergrau (RAL 7040)
Rückseite	Hellgrau, matt
Einsatzbereich	Industriellen und maritime atmosphärische Bedingungen
Garantie	40 Jahre Durchrostung und Beschichtung
Garantie	40 Jahre
Dachneigung	min. 3° (5,24 cm/m)
Stützabstand	siehe Belastungstabelle
Verlegerichtung	Links-rechts / Rechts-links möglich
Montagebedarf	Tiefsicke: ca. 6 Schrauben p/m ² Hochsicke: ca. 6 Schrauben und Kalotten p/m ²
Eigenschaft	1. Wahl
Brandklasse DIN EN 13501-1	A1
Anti-Tropf Vlies	Ohne
Qualität	Premium
DIN	EN 1090
Prägung	Nein
Topseller	Nein
Sale	Nein
Marke	Polmetal
Für Photovoltaikanlagen	Nein



Hier geht's zum Artikel:

Scannen Sie einfach diesen Barcode mit Ihrem Handy und Sie gelangen direkt zum Produkt mit weiteren Informationen, Bildern, Videos usw.