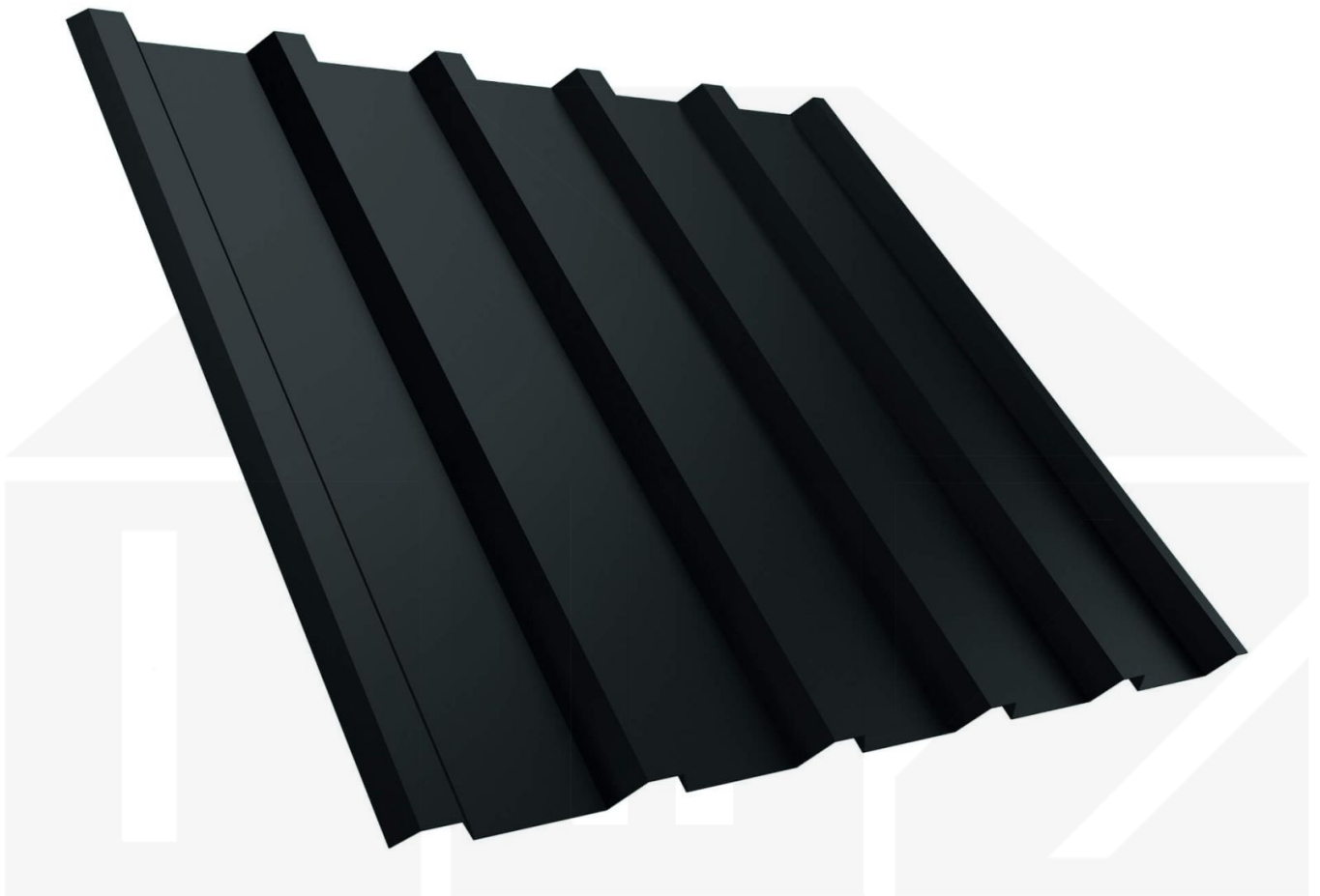


**Trapezblech T35/207M | Dach | Anti-Tropf 700 g/m<sup>2</sup> | Stahl 0,88 mm | 25 µm  
Polyester | 7016 - Anthrazitgrau**



Dach & Wand Zeven

Art. Nr.: PT35207MDVSP08876



## Beschreibung

### Trapezblech T35/207MD

Das Trapezprofil T35/207MD aus Stahl hat eine Höhe von 35 mm, eine Nutbreite von 1035 mm, eine Stärke von 0,88 mm und wiegt ca. 8,34 kg/m<sup>2</sup>. Diese Trapezbleche werden auf Maß bis 9 m produziert.

### Einsatzbereich

Das Dachblech kann auch als Wandblech eingesetzt werden. Dieses Welldachblech hat zum Schutz vor Wasser eine Rille im Längsstoß (Antikapillarrille). Trapezplatten eignen sich als Bedachung für größere und kleinere Dächer im Gewerbebau, sowie für Ferienwohnungen, Schuppen, Carports usw.

### Beschichtung

Die Beschichtung Polyester Standard, welche in einer breiten Palette attraktiver Farben erhältlich ist, ist hoch UV-beständig (Nach Klassifizierung RUV2 – die anspruchsvollste Kategorie der europäischen Norm EN 10169/2). Die verwendeten Farben weisen eine außergewöhnliche Beständigkeit gegen photochemische Alterungsprozesse auf, was dieses Produkt zu einer idealen Lösung für den Einsatz in Projekten macht, bei denen es besonders auf Ästhetik, Haltbarkeit und Farbechtheit ankommt.

### Anti-Tropf Vlies

Das Abtropfen von Kondenswasser durch Temperaturunterschieden lässt sich durch Vlies entgegen wirken. Belüftung und Erwärmung geben Feuchtigkeit wieder an die Umgebung. Positiver Nebeneffekt ist die entdröhnende Wirkung (weniger Geräuschentwicklung bei Regen / Hagel).

**Achtung:** Vlies ab 10° Dachneigung verlegen!

### Garantie

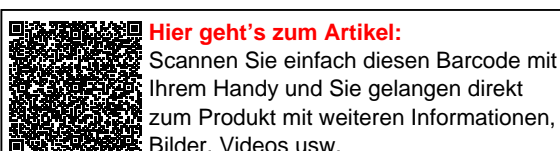
Auf diese 1. Wahl Polmetal Trapezbleche gewährt der Hersteller 10 Jahre Garantie auf Durchrostung und Beschichtung.

### Deckbreite

Erste Platte = 1070 mm, jede folgende Platte + 1035 mm

Zwischenmaße durch bauseitiges Sägen zu erreichen.

Dach & Wand Zeven



## Technische Details

Ausführung	Dachplatte
Profil	Trapez
Profilhöhe	35 mm
Plattenbreite	1070 mm
Nutzbreite	1035 mm
Länge	150 mm - 13750 mm
Material	Stahl
Verzinkung	275 g/m <sup>2</sup>
Stärke	0,88 mm
Beschichtung	25 µm Polyester
Struktur	Glatt, leicht glänzend
Farbe	Anthrazitgrau (RAL 7016)
Rückseite	Anti-Tropf Vlies (700-900 g/m <sup>2</sup> )   Grauweiß
Einsatzbereich	Normale atmosphärische Bedingungen
Garantie	10 Jahre Durchrostung
Garantie	10 Jahre
Dachneigung	min. 3° (5,24 cm/m)
Stützabstand	siehe Belastungstabelle
Verlegerichtung	Links-rechts / Rechts-links möglich
Montagebedarf	Tiefsicke: ca. 6 Schrauben p/m <sup>2</sup>   Hochsicke: ca. 6 Schrauben und Kalotten p/m <sup>2</sup>
Eigenschaft	1. Wahl
Brandklasse DIN EN 13501-1	A2-s1, d0
Anti-Tropf Vlies	700 g/m <sup>2</sup>
Qualität	Basic
DIN	EN 1090
Prägung	Nein
Topseller	Nein
Sale	Nein
Marke	Polmetal
Für Photovoltaikanlagen	Nein



**Hier geht's zum Artikel:**

Scannen Sie einfach diesen Barcode mit Ihrem Handy und Sie gelangen direkt zum Produkt mit weiteren Informationen, Bildern, Videos usw.