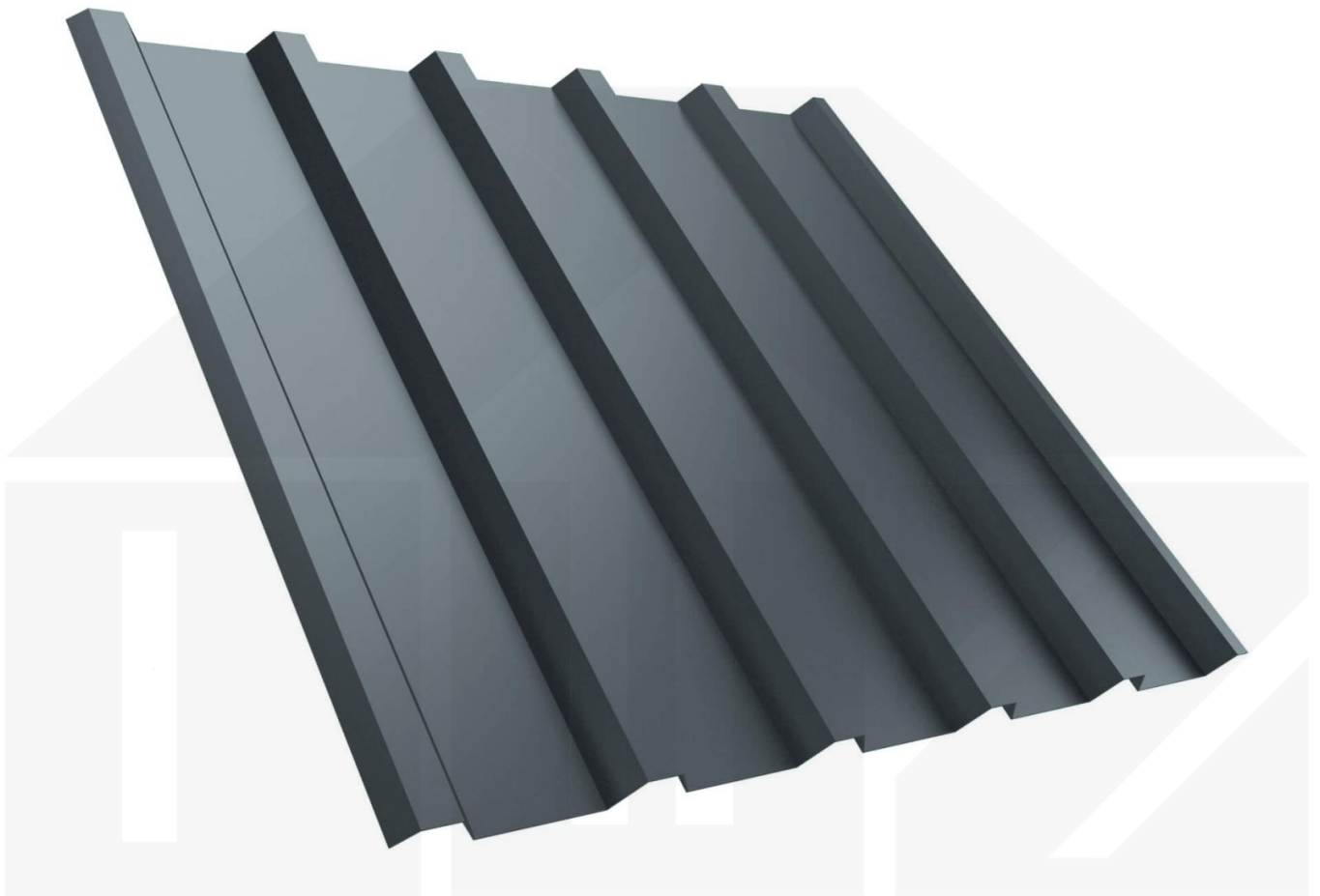


**Trapezblech T35/207M | Dach | Anti-Tropf 700 g/m² | Stahl 0,63 mm | 200 µm
HPS Ultra® | 7040 - Fenstergrau**



Dach & Wand Zeven

Art. Nr.: PT35207MDVHP06370



Beschreibung

Trapezblech T35/207MD

Das Trapezprofil T35/207MD aus Stahl hat eine Höhe von 35 mm, eine Nutbreite von 1035 mm, eine Stärke von 0,63 mm und wiegt ca. 6,05 kg/m². Diese Trapezbleche werden auf Maß bis 13,75 m produziert.

Einsatzbereich

Das Dachblech kann auch als Wandblech eingesetzt werden. Dieses Welldachblech hat zum Schutz vor Wasser eine Rille im Längsstoß (Antikapillarrille). Trapezplatten eignen sich als Bedachung für größere und kleinere Dächer im Gewerbebau, sowie für Ferienwohnungen, Schuppen, Carports usw.

Beschichtung

Die 200 µm HPS-Beschichtung bietet eine überlegene Kombination aus Robustheit, UV-Beständigkeit und Langlebigkeit. Dank ihrer besonders dicken Schutzschicht ist diese Beschichtung ideal für extreme Umgebungen und bietet außergewöhnlichen Schutz vor Witterungseinflüssen und Korrosion. Sie zeichnet sich durch ihre hohe Widerstandsfähigkeit gegenüber UV-Strahlung aus, was eine lange Farbbeständigkeit gewährleistet. Durch die erhöhte Schichtstärke bietet die 200 µm HPS-Beschichtung zudem eine herausragende mechanische Widerstandsfähigkeit, was sie ideal für den Einsatz in besonders anspruchsvollen städtischen oder industriellen Umgebungen macht. Diese Beschichtung ist eine ideale Lösung für Projekte, bei denen außergewöhnliche Ästhetik, Haltbarkeit und Korrosionsschutz eine zentrale Rolle spielen.

Anti-Tropf Vlies

Das Abtropfen von Kondenswasser durch Temperaturunterschieden lässt sich durch Vlies entgegen wirken. Belüftung und Erwärmung geben Feuchtigkeit wieder an die Umgebung. Positiver Nebeneffekt ist die entdröhnende Wirkung (weniger Geräuschentwicklung bei Regen / Hagel).

Achtung: Vlies ab 10° Dachneigung verlegen!

Garantie

Auf diese 1. Wahl Polmetal Trapezbleche gewährt der Hersteller 10 Jahre Garantie auf Durchrostung und Beschichtung.

Deckbreite

Erste Platte = 1070 mm, jede folgende Platte + 1035 mm

Zwischenmaße durch bauseitiges Sägen zu erreichen.



Hier geht's zum Artikel:

Scannen Sie einfach diesen Barcode mit Ihrem Handy und Sie gelangen direkt zum Produkt mit weiteren Informationen, Bildern, Videos usw.

Technische Details

| | |
|----------------------------|--|
| Ausführung | Dachplatte |
| Profil | Trapez |
| Profilhöhe | 35 mm |
| Plattenbreite | 1070 mm |
| Nutzbreite | 1035 mm |
| Länge | 500 mm - 13750 mm |
| Material | Stahl |
| Verzinkung | 275 g/m ² |
| Stärke | 0,63 mm |
| Beschichtung | 200 µm HPS Ultra® |
| Struktur | Leicht rau, matt |
| Farbe | Fenstergrau (RAL 7040) |
| Rückseite | Anti-Tropf Vlies (700-900 g/m ²) Grauweiß |
| Einsatzbereich | Industriellen und maritime atmosphärische Bedingungen |
| Garantie | 40 Jahre Durchrostung und Beschichtung |
| Garantie | 40 Jahre |
| Dachneigung | min. 3° (5,24 cm/m) |
| Stützabstand | siehe Belastungstabelle |
| Verlegerichtung | Links-rechts / Rechts-links möglich |
| Montagebedarf | Tiefsicke: ca. 6 Schrauben p/m ² Hochsicke: ca. 6 Schrauben und Kalotten p/m ² |
| Eigenschaft | 1. Wahl |
| Brandklasse DIN EN 13501-1 | A2-s1, d0 |
| Anti-Tropf Vlies | 700 g/m ² |
| Qualität | Premium |
| DIN | EN 1090 |
| Prägung | Nein |
| Topseller | Nein |
| Sale | Nein |
| Marke | Polmetal |
| Für Photovoltaikanlagen | Nein |



Hier geht's zum Artikel:

Scannen Sie einfach diesen Barcode mit Ihrem Handy und Sie gelangen direkt zum Produkt mit weiteren Informationen, Bilder, Videos usw.