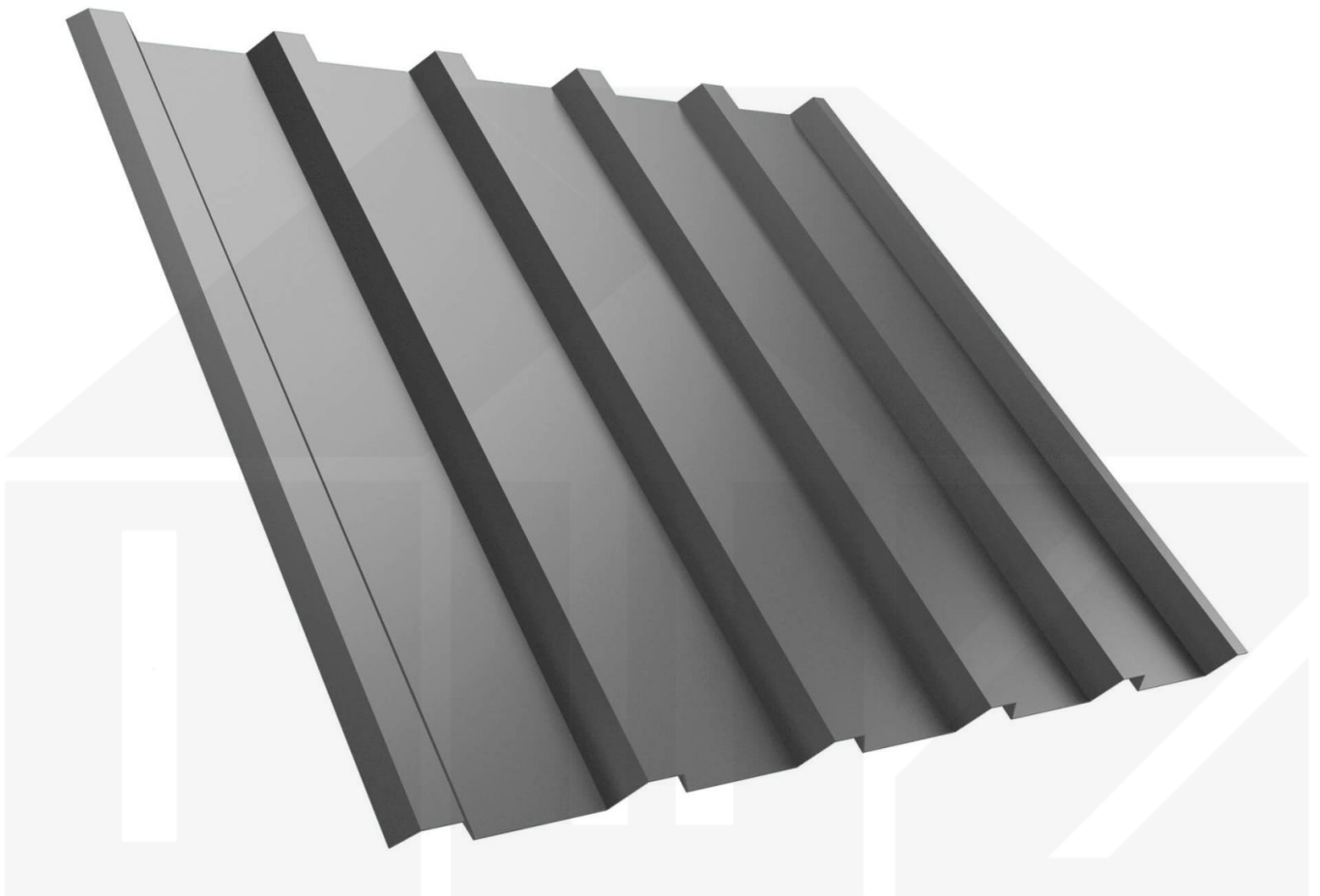
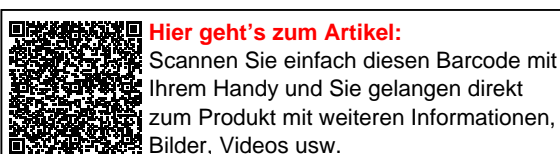


Trapezblech T35/207MD | Dach | Stahl 0,75 mm | 25 µm Polyester | 9006 - Weißaluminium



Dach & Wand Zeven

Art. Nr.: PT35207MDSP07596



Beschreibung

Trapezblech T35/207MD

Das Trapezprofil T35/207MD aus Stahl hat eine Höhe von 35 mm, eine Nutzbreite von 1035 mm, eine Stärke von 0,75 mm und wiegt ca. 7,02 kg/m². Diese Trapezbleche werden auf Maß bis 9 m produziert.

Einsatzbereich

Das Dachblech kann auch als Wandblech eingesetzt werden. Dieses Welldachblech hat zum Schutz vor Wasser eine Rille im Längsstoß (Antikapillarrille). Trapezplatten eignen sich als Bedachung für größere und kleinere Dächer im Gewerbebau, sowie für Ferienwohnungen, Schuppen, Carports usw.

Beschichtung

Die Beschichtung Polyester Standard, welche in einer breiten Palette attraktiver Farben erhältlich ist, ist hoch UV-beständig (Nach Klassifizierung RUV2 – die anspruchsvollste Kategorie der europäischen Norm EN 10169/2). Die verwendeten Farben weisen eine außergewöhnliche Beständigkeit gegen photochemische Alterungsprozesse auf, was dieses Produkt zu einer idealen Lösung für den Einsatz in Projekten macht, bei denen es besonders auf Ästhetik, Haltbarkeit und Farbechtheit ankommt.

Garantie

Auf diese 1. Wahl Polmetal Trapezbleche gewährt der Hersteller 10 Jahre Garantie auf Durchrostung und Beschichtung.

Deckbreite

Erste Platte = 1070 mm, jede folgende Platte + 1035 mm

Zwischenmaße durch bauseitiges Sägen zu erreichen.

Dach & Wand Zeven



Hier geht's zum Artikel:

Scannen Sie einfach diesen Barcode mit Ihrem Handy und Sie gelangen direkt zum Produkt mit weiteren Informationen, Bildern, Videos usw.

Technische Details

| | |
|----------------------------|--|
| Ausführung | Dachplatte |
| Profil | Trapez |
| Profilhöhe | 35 mm |
| Plattenbreite | 1070 mm |
| Nutzbreite | 1035 mm |
| Länge | 150 mm - 13750 mm |
| Material | Stahl |
| Verzinkung | 275 g/m ² |
| Stärke | 0,75 mm |
| Beschichtung | 25 µm Polyester |
| Struktur | Glatt, leicht glänzend |
| Farbe | Weißaluminium (RAL 9006) |
| Rückseite | Hellgrau, matt |
| Einsatzbereich | Normale atmosphärische Bedingungen |
| Garantie | 10 Jahre Durchrostung |
| Garantie | 10 Jahre |
| Dachneigung | min. 3° (5,24 cm/m) |
| Stützabstand | siehe Belastungstabelle |
| Verlegerichtung | Links-rechts / Rechts-links möglich |
| Montagebedarf | Tiefsicke: ca. 6 Schrauben p/m ² Hochsicke: ca. 6 Schrauben und Kalotten p/m ² |
| Eigenschaft | 1. Wahl |
| Brandklasse DIN EN 13501-1 | A1 |
| Anti-Tropf Vlies | Ohne |
| Qualität | Basic |
| DIN | EN 1090 |
| Prägung | Nein |
| Topseller | Nein |
| Sale | Nein |
| Marke | Polmetal |
| Für Photovoltaikanlagen | Nein |



Hier geht's zum Artikel:

Scannen Sie einfach diesen Barcode mit Ihrem Handy und Sie gelangen direkt zum Produkt mit weiteren Informationen, Bildern, Videos usw.