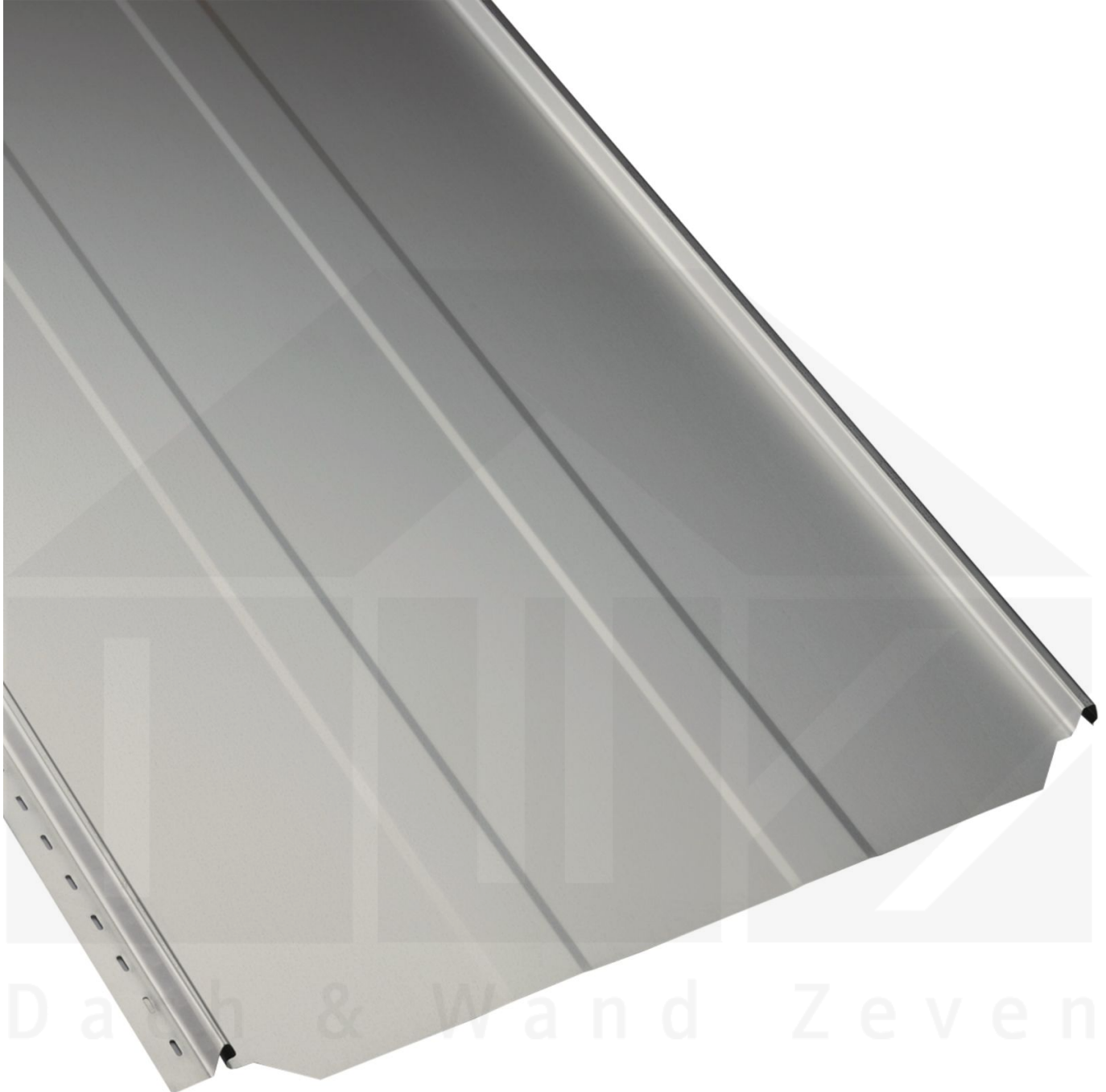


**Stehfalzblech PD-510-S | Trapez | Anti-Tropf 700 g/m² | Stahl 0,50 mm | 25
µm Polyester | 9002 - Grauweiß**



Art. Nr.: PS510TRSPV05092



Hier geht's zum Artikel:

Scannen Sie einfach diesen Barcode mit Ihrem Handy und Sie gelangen direkt zum Produkt mit weiteren Informationen, Bilder, Videos usw.

Beschreibung

Stehfalzblech PD-510-S Flach

Das Stehfalzprofil PD-510-S ohne Tiefsickenprägung aus Stahl hat eine Höhe von 25 mm, eine Nutzbreite von 510 mm, eine Stärke von 0,50 mm und wiegt ca. 4,70 kg/m². Diese Trapezbleche werden auf Maß bis 5 m produziert.

Einsatzbereich

Stehfalzbleche eignen sich als Bedachung für größere und kleinere Dächer im Gewerbebau, sowie für Ferienwohnungen, Schuppen, Carports usw.

Besonderheit

Kennt man Stehfalz Bleche sonst nur so, dass man diese mit der Schnappverschluss-Verbindung befestigen konnte, bieten wir dieses nun als einfaches Klickprofil an. Hierfür wird kein weiteres Werkzeug außer Bohrmaschine benötigt. Außerdem profitieren Sie von einer verdeckten Verschraubung.

Beschichtung

Die Beschichtung Polyester Standard, welche in einer breiten Palette attraktiver Farben erhältlich ist, ist hoch UV-beständig (Nach Klassifizierung RUV2 – die anspruchsvollste Kategorie der europäischen Norm EN 10169/2). Die verwendeten Farben weisen eine außergewöhnliche Beständigkeit gegen photochemische Alterungsprozesse auf, was dieses Produkt zu einer idealen Lösung für den Einsatz in Projekten macht, bei denen es besonders auf Ästhetik, Haltbarkeit und Farbechtheit ankommt.

Anti-Tropf Vlies

Das Abtropfen von Kondenswasser durch Temperaturunterschieden lässt sich durch Vlies entgegen wirken. Belüftung und Erwärmung geben Feuchtigkeit wieder an die Umgebung. Positiver Nebeneffekt ist die entdröhnende Wirkung (weniger Geräuschentwicklung bei Regen / Hagel).

Achtung: Vlies ab 10° Dachneigung verlegen!

Garantie

Auf diese 1. Wahl Polmetal Stehfalzbleche gewährt der Hersteller 10 Jahre Garantie auf Durchrostung und Beschichtung.

Deckbreite

Erste Platte = 550 mm, jede folgende Platte + 510 mm

Zwischenmaße durch bauseitiges Sägen zu erreichen.



Hier geht's zum Artikel:

Scannen Sie einfach diesen Barcode mit Ihrem Handy und Sie gelangen direkt zum Produkt mit weiteren Informationen, Bilder, Videos usw.

Technische Details

Ausführung	Dachplatte
Profil	Stehfalz
Profilhöhe	25 mm
Plattenbreite	550 mm
Nutzbreite	510 mm
Länge	500 mm - 7000 mm
Material	Stahl
Verzinkung	275 g/m ²
Stärke	0,50 mm
Beschichtung	25 µm Polyester
Struktur	Glatt, leicht glänzend
Farbe	Grauweiß (RAL 9002)
Rückseite	Anti-Tropf Vlies (700-900 g/m ²) Grauweiß
Einsatzbereich	Normale atmosphärische Bedingungen
Garantie	10 Jahre Durchrostung
Garantie	10 Jahre
Dachneigung	min. 8° (13,96 cm/m)
Stützabstand	siehe Belastungstabelle
Verlegerichtung	Links-rechts / Rechts-links möglich
Montagebedarf	ca. 10 Schrauben (4,2 x 32 mm) p/m ²
Eigenschaft	1. Wahl
Brandklasse DIN EN 13501-1	A2-s1, d0
Anti-Tropf Vlies	700 g/m ²
Qualität	Basic
DIN	EN 1090
Prägung	Nano
Sale	Nein
Marke	Polmetal
Für Photovoltaikanlagen	Nein



Hier geht's zum Artikel:

Scannen Sie einfach diesen Barcode mit Ihrem Handy und Sie gelangen direkt zum Produkt mit weiteren Informationen, Bildern, Videos usw.