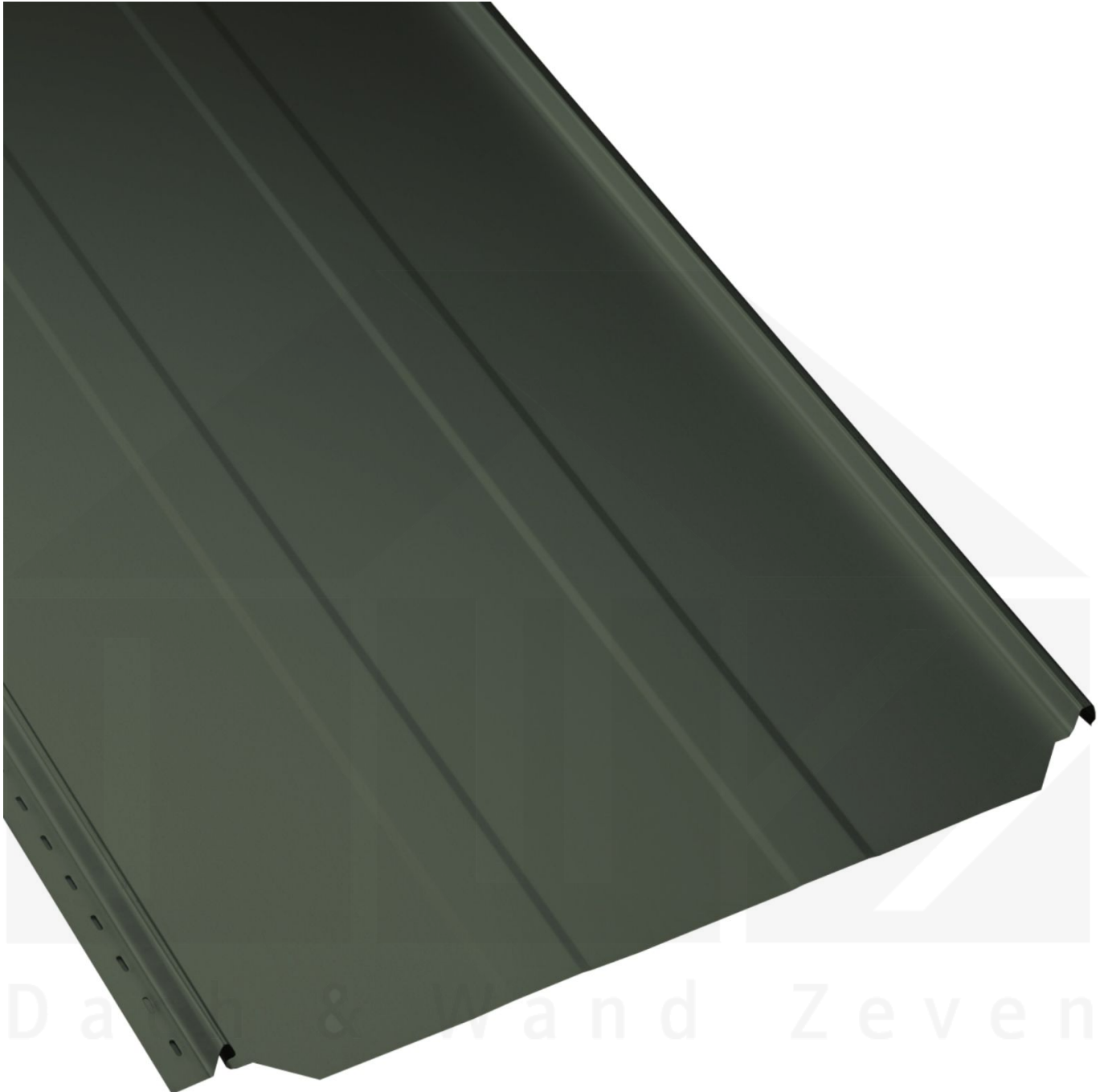
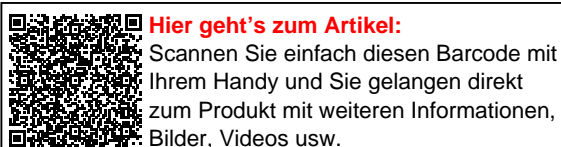


Stehfalzblech PD-510-S | Trapez | Stahl 0,50 mm | 50 µm PURMAT® | 011 - Grün



Art. Nr.: PS510TRPM050011



Beschreibung

Stehfalzblech PD-510-S Trapez

Das Stehfalzprofil PD-510-S mit Trapez-Tiefsickenprägung aus Stahl hat eine Höhe von 25 mm, eine Nutzbreite von 510 mm, eine Stärke von 0,50 mm und wiegt ca. 4,70 kg/m². Diese Trapezbleche werden auf Maß bis 7 m produziert.

Einsatzbereich

Stehfalzbleche eignen sich als Bedachung für größere und kleinere Dächer im Gewerbebau, sowie für Ferienwohnungen, Schuppen, Carports usw.

Besonderheit

Kennt man Stehfalz Bleche sonst nur so, dass man diese mit der Schnappverschluss-Verbindung befestigen konnte, bieten wir dieses nun als einfaches Klickprofil an. Hierfür wird kein weiteres Werkzeug außer Bohrmaschine benötigt. Außerdem profitieren Sie von einer verdeckten Verschraubung.

Beschichtung

Stilvolle Beschichtung, die den Anforderungen des modernen Wohnungsbaus entspricht. Die matte Oberfläche vermittelt den Eindruck von Tiefe und Wärme. Unabhängig von der Ausrichtung des Daches behält die Beschichtung ihr einheitlich mattes Aussehen. Die PURMAT®-Beschichtung (Matt – Polyurethan), erhältlich in 7 Grundfarben, ist hoch UV-beständig (Nach Klassifizierung RUV4 – die anspruchsvollste Kategorie der europäischen Norm EN 10169/2). Die verwendeten Farben weisen eine außergewöhnliche Beständigkeit gegen photochemische Alterungsprozesse auf, was dieses Produkt zu einer idealen Lösung für den Einsatz in Projekten macht, bei denen es besonders auf Ästhetik, Haltbarkeit und Farbechtheit ankommt. Die stärkere Beschichtungsschicht und Lackierung sorgt für eine erhöhte Korrosionsbeständigkeit, was im städtischen oder industriellen Umfeld von Vorteil ist. Aus diesem Grund ist dieses Produkt besser geeignet, für den Einsatz in aggressiveren atmosphärischen Zonen, als eine Polyesterbeschichtung.

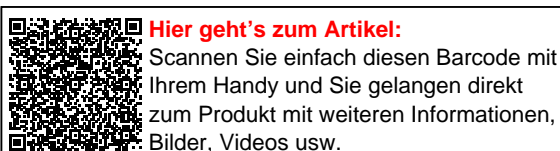
Garantie

Auf diese 1. Wahl Polmetal Stehfalzbleche gewährt der Hersteller 30 Jahre Garantie auf Durchrostung und Beschichtung.

Deckbreite

Erste Platte = 550 mm, jede folgende Platte + 510 mm

Zwischenmaße durch bauseitiges Sägen zu erreichen.



Technische Details

Ausführung	Dachplatte
Profil	Stehfalz
Profilhöhe	25 mm
Plattenbreite	550 mm
Nutzbreite	510 mm
Länge	500 mm - 7000 mm
Material	Stahl
Verzinkung	275 g/m ²
Stärke	0,50 mm
Beschichtung	50 µm PURMAT®
Struktur	Leicht rau, matt
Farbe	Chromoxidgrün (RAL 6020)
Rückseite	Hellgrau, matt
Einsatzbereich	Anspruchsvollere atmosphärische Bedingungen
Garantie	30 Jahre Durchrostung und Beschichtung
Garantie	30 Jahre
Dachneigung	min. 8° (13,96 cm/m)
Stützabstand	siehe Belastungstabelle
Verlegerichtung	Links-rechts / Rechts-links möglich
Montagebedarf	ca. 10 Schrauben (4,2 x 32 mm) p/m ²
Eigenschaft	1. Wahl
Brandklasse DIN EN 13501-1	A1
Anti-Tropf Vlies	Ohne
Qualität	Deluxe
DIN	EN 1090
Prägung	Nano
Sale	Nein
Marke	Polmetal
Für Photovoltaikanlagen	Nein



Hier geht's zum Artikel:

Scannen Sie einfach diesen Barcode mit Ihrem Handy und Sie gelangen direkt zum Produkt mit weiteren Informationen, Bildern, Videos usw.