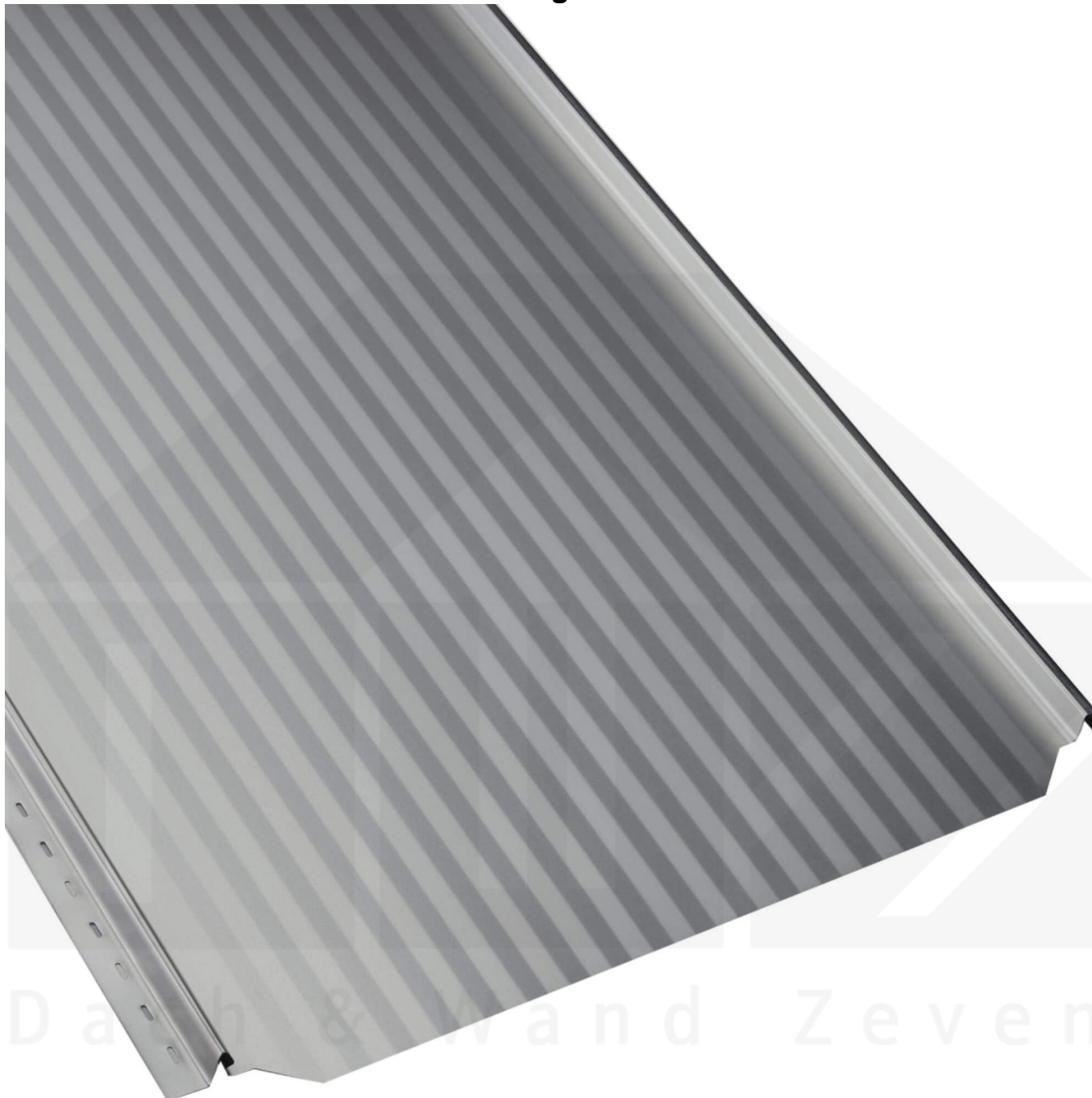


## Stehfalzblech PD-510-S | Mikro | Stahl 0,50 mm | 25 µm Polyester | 7035 - Lichtgrau



Art. Nr.: PS510MISP05075



**Hier geht's zum Artikel:**

Scannen Sie einfach diesen Barcode mit Ihrem Handy und Sie gelangen direkt zum Produkt mit weiteren Informationen, Bildern, Videos usw.

## Beschreibung

### Stehfalzblech PD-510-S Mikro

Das Stehfalzprofil PD-510-S mit Mikro-Tiefsickenprägung aus Stahl hat eine Höhe von 25 mm, eine Nutzbreite von 510 mm, eine Stärke von 0,50 mm und wiegt ca. 4,70 kg/m<sup>2</sup>. Diese Trapezbleche werden auf Maß bis 7 m produziert.

### Einsatzbereich

Stehfalzbleche eignen sich als Bedachung für größere und kleinere Dächer im Gewerbebau, sowie für Ferienwohnungen, Schuppen, Carports usw.

### Besonderheit

Kennt man Stehfalz Bleche sonst nur so, dass man diese mit der Schnappverschluss-Verbindung befestigen konnte, bieten wir dieses nun als einfaches Klickprofil an. Hierfür wird kein weiteres Werkzeug außer Bohrmaschine benötigt. Außerdem profitieren Sie von einer verdeckten Verschraubung.

### Beschichtung

Die Beschichtung Polyester Standard, welche in einer breiten Palette attraktiver Farben erhältlich ist, ist hoch UV-beständig (Nach Klassifizierung RUV2 – die anspruchsvollste Kategorie der europäischen Norm EN 10169/2). Die verwendeten Farben weisen eine außergewöhnliche Beständigkeit gegen photochemische Alterungsprozesse auf, was dieses Produkt zu einer idealen Lösung für den Einsatz in Projekten macht, bei denen es besonders auf Ästhetik, Haltbarkeit und Farbechtheit ankommt.

### Garantie

Auf diese 1. Wahl Polmetal Stehfalzbleche gewährt der Hersteller 10 Jahre Garantie auf Durchrostung und Beschichtung.

### Deckbreite

Erste Platte = 550 mm, jede folgende Platte + 510 mm

Zwischenmaße durch bauseitiges Sägen zu erreichen.

Dach & Wand Zeven



**Hier geht's zum Artikel:**

Scannen Sie einfach diesen Barcode mit Ihrem Handy und Sie gelangen direkt zum Produkt mit weiteren Informationen, Bilder, Videos usw.

## Technische Details

|                            |                                                 |
|----------------------------|-------------------------------------------------|
| Ausführung                 | Dachplatte                                      |
| Profil                     | Stehfalz                                        |
| Profilhöhe                 | 25 mm                                           |
| Plattenbreite              | 550 mm                                          |
| Nutzbreite                 | 510 mm                                          |
| Länge                      | 500 mm - 7000 mm                                |
| Material                   | Stahl                                           |
| Verzinkung                 | 275 g/m <sup>2</sup>                            |
| Stärke                     | 0,50 mm                                         |
| Beschichtung               | 25 µm Polyester                                 |
| Struktur                   | Glatt, leicht glänzend                          |
| Farbe                      | Lichtgrau (RAL 7035)                            |
| Rückseite                  | Hellgrau, matt                                  |
| Einsatzbereich             | Normale atmosphärische Bedingungen              |
| Garantie                   | 10 Jahre Durchrostung                           |
| Garantie                   | 10 Jahre                                        |
| Dachneigung                | min. 8° (13,96 cm/m)                            |
| Stützabstand               | siehe Belastungstabelle                         |
| Verlegerichtung            | Links-rechts / Rechts-links möglich             |
| Montagebedarf              | ca. 10 Schrauben (4,2 x 32 mm) p/m <sup>2</sup> |
| Eigenschaft                | 1. Wahl                                         |
| Brandklasse DIN EN 13501-1 | A1                                              |
| Anti-Tropf Vlies           | Ohne                                            |
| Qualität                   | Basic                                           |
| DIN                        | EN 1090                                         |
| Prägung                    | Mikro                                           |
| Sale                       | Nein                                            |
| Marke                      | Polmetal                                        |
| Für Photovoltaikanlagen    | Nein                                            |



**Hier geht's zum Artikel:**

Scannen Sie einfach diesen Barcode mit Ihrem Handy und Sie gelangen direkt zum Produkt mit weiteren Informationen, Bildern, Videos usw.