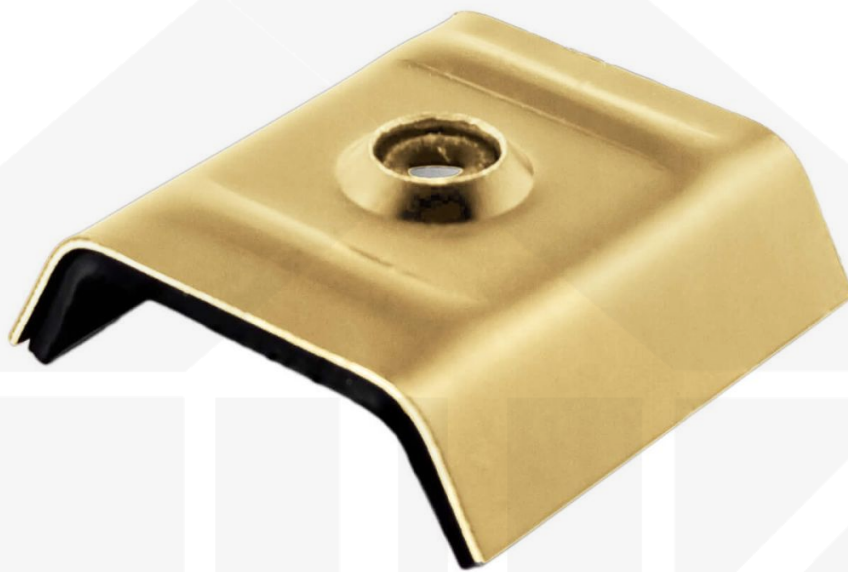


## Kalotten | Profil 18DR, 20M | Montage Hochsicke | Sandgelb



Dach & Wand Zeven

Art. Nr.: PKAT182012



**Hier geht's zum Artikel:**

Scannen Sie einfach diesen Barcode mit Ihrem Handy und Sie gelangen direkt zum Produkt mit weiteren Informationen, Bildern, Videos usw.

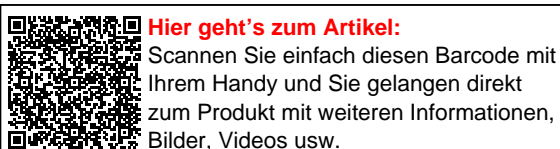
## Beschreibung

### Kalotten

Kalotten werden bei Trapez- und Wellbleche genutzt, wenn diese auf dem Berg (Hochsicke) verschraubt werden. Durch diese werden Eindellungen durch die Verschraubung der Bleche vermieden und zusätzlich schützen diese gegen abhebende Kräfte wie z.B. Windsog. Für eine wasserdichte Abdichtung haben die Kalotten eine EPDM Dichtung.


### Inhalt

- 1 Packung = 100 Stück



Technische Details	
Zustand	Neu
Ausführung	Kalotte
Profil	18DR, 20M
Material	Aluminium
Farbe	Sandgelb (RAL 1002)
Einsatzbereich	Befestigung Hochsicke
Inhalt	100 Stück
Marke	Polmetal



 **Hier geht's zum Artikel:**  
 Scannen Sie einfach diesen Barcode mit Ihrem Handy und Sie gelangen direkt zum Produkt mit weiteren Informationen, Bilder, Videos usw.