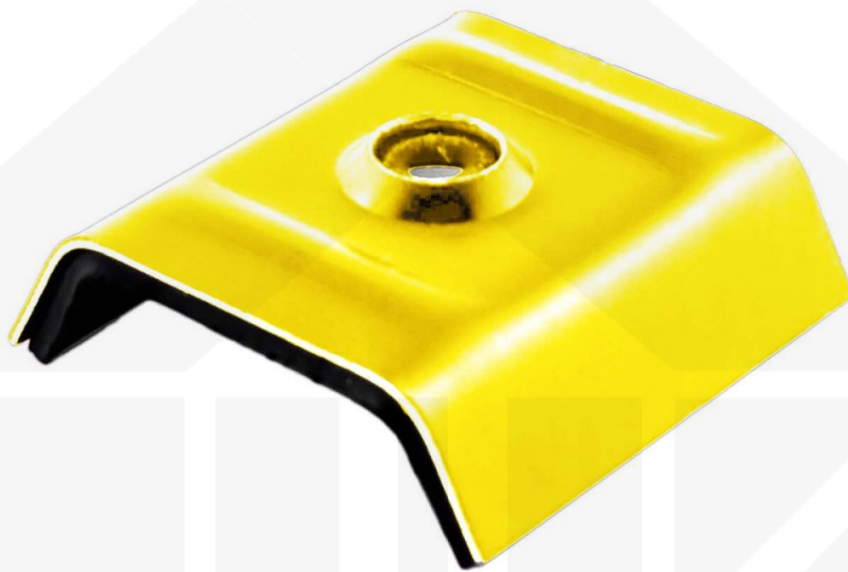


## Kalotten | Profil 18DR, 20M | Montage Hochsicke | Rapsgelb



Dach & Wand Zeven

Art. Nr.: PKAT182011



**Hier geht's zum Artikel:**

Scannen Sie einfach diesen Barcode mit Ihrem Handy und Sie gelangen direkt zum Produkt mit weiteren Informationen, Bildern, Videos usw.

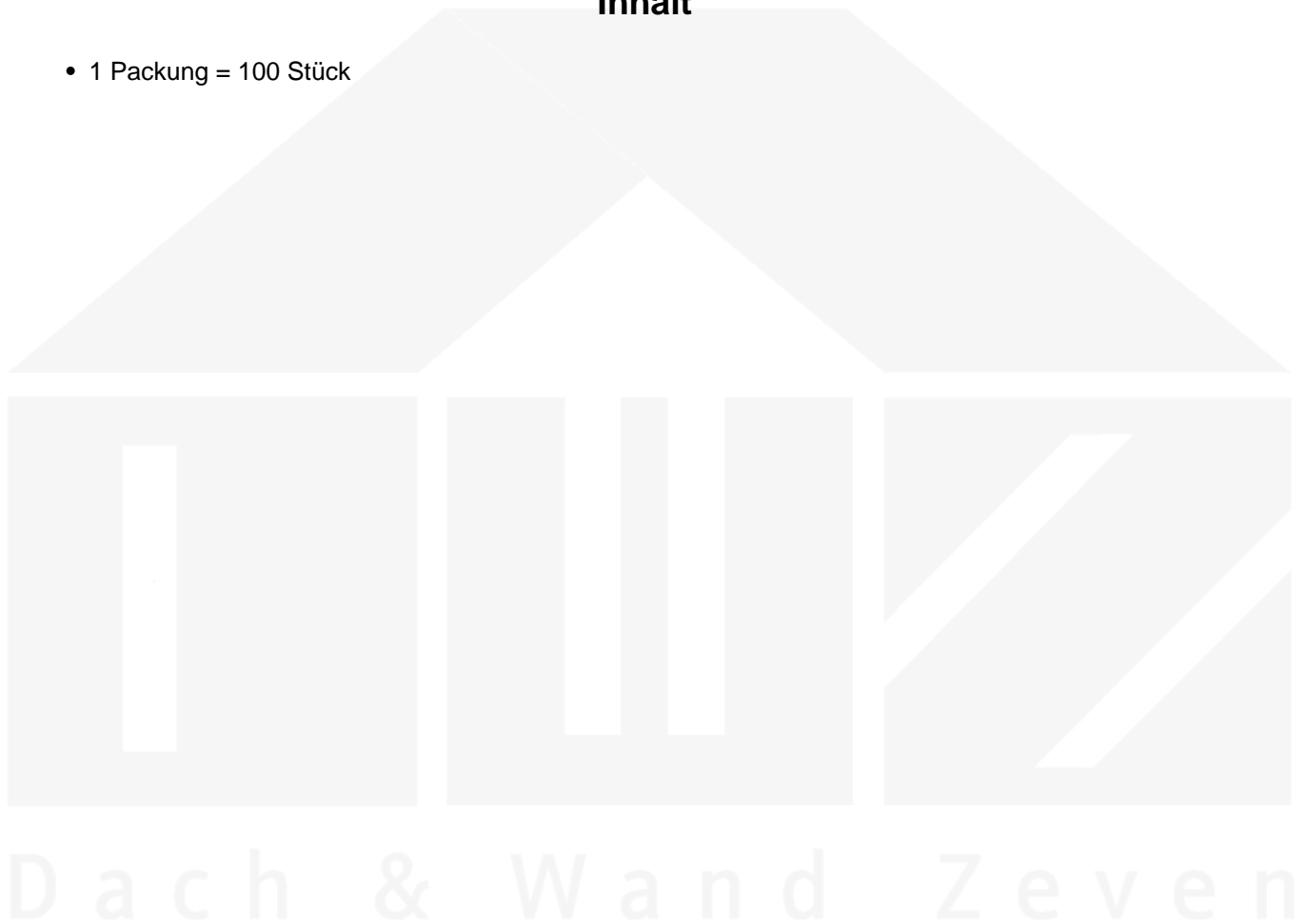
## Beschreibung

### Kalotten

Kalotten werden bei Trapez- und Wellbleche genutzt, wenn diese auf dem Berg (Hochsicke) verschraubt werden. Durch diese werden Eindellungen durch die Verschraubung der Bleche vermieden und zusätzlich schützen diese gegen abhebende Kräfte wie z.B. Windsog. Für eine wasserdichte Abdichtung haben die Kalotten eine EPDM Dichtung.

### Inhalt

- 1 Packung = 100 Stück




**Hier geht's zum Artikel:**

Scannen Sie einfach diesen Barcode mit Ihrem Handy und Sie gelangen direkt zum Produkt mit weiteren Informationen, Bilder, Videos usw.

| Technische Details |                       |
|--------------------|-----------------------|
| Zustand            | Neu                   |
| Ausführung         | Kalotte               |
| Profil             | 18DR, 20M             |
| Material           | Aluminium             |
| Farbe              | Rapsgelb (RAL 1021)   |
| Einsatzbereich     | Befestigung Hochsicke |
| Inhalt             | 100 Stück             |
| Marke              | Polmetal              |





**Hier geht's zum Artikel:**  
 Scannen Sie einfach diesen Barcode mit Ihrem Handy und Sie gelangen direkt zum Produkt mit weiteren Informationen, Bildern, Videos usw.