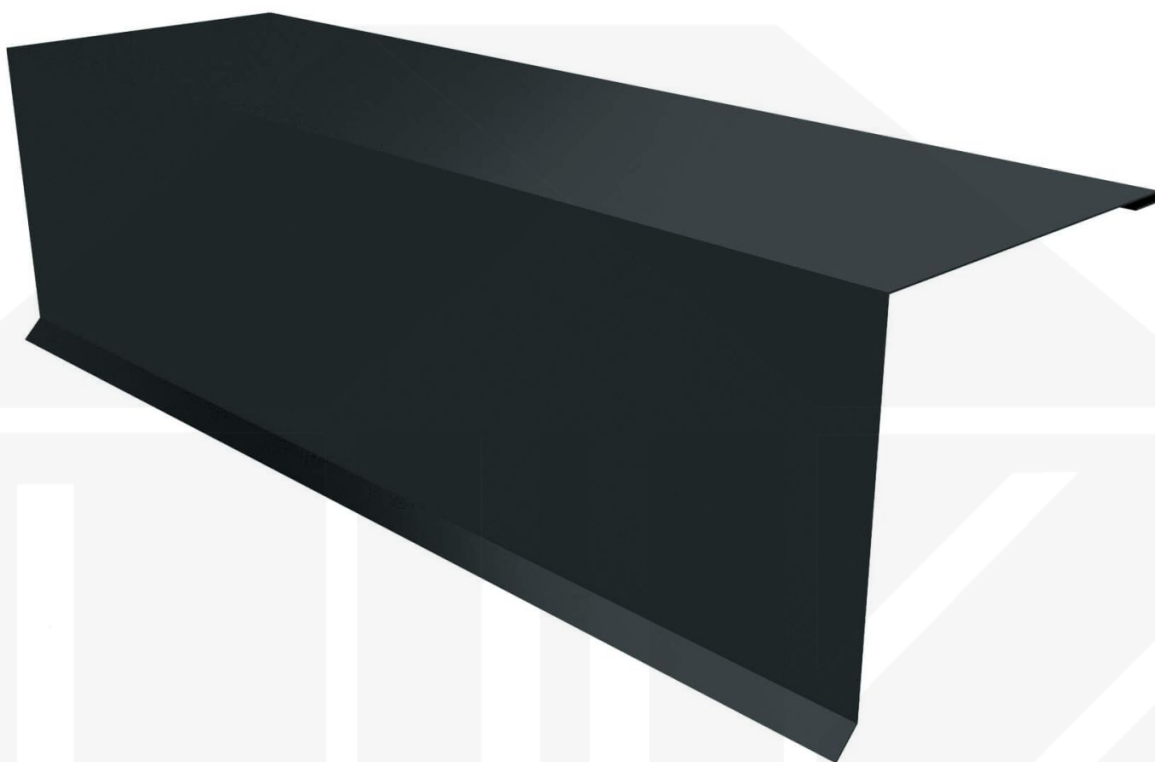


**Pultabschluss | 150 x 150 x 2000 mm | 80° | Stahl 0,75 mm | 50 µm PURLAK®  
| 7016 - Anthrazitgrau**



Dach & Wand Zeven

Art. Nr.: PFP2PL07576



**Hier geht's zum Artikel:**

Scannen Sie einfach diesen Barcode mit Ihrem Handy und Sie gelangen direkt zum Produkt mit weiteren Informationen, Bildern, Videos usw.

## Beschreibung

### Pultabschluss

#### Einsatzbereich

Der Pultabschluss wird bei einem Flachdach an der Oberseite benutzt und ragt mit einer Seite über die Profilbleche, mit der anderen nach unten an der Wand. Dieses sorgt zum einen für einen optisch schönen Abschluss und zum anderen dafür, dass das Regenwasser gezielt hieran abtropft. Diese Pultabschlüsse haben eine Standardlänge von 2,00 m.

#### Beschichtung

Die PURLAK® (Polyurethan)-Beschichtung ist hochbeständig gegen UV-Strahlung (Nach Klassifizierung RUV4 – die anspruchsvollste Kategorie der europäischen Norm EN 10169/2). Die verwendeten Farben weisen eine außergewöhnliche Beständigkeit gegen photochemische Alterungsprozesse auf, was dieses Produkt zu einer idealen Lösung für den Einsatz in Projekten macht, bei denen es besonders auf Ästhetik, Haltbarkeit und Farbechtheit ankommt. Die stärkere Beschichtungsschicht und Lackierung sorgt für eine erhöhte Korrosionsbeständigkeit, was von Vorteil bei städtischen oder industriellen Umgebungen, ist. Aus diesem Grund ist dieses Produkt besser geeignet, für den Einsatz in aggressiveren atmosphärischen Zonen, als eine Polyesterbeschichtung.



**Hier geht's zum Artikel:**

Scannen Sie einfach diesen Barcode mit Ihrem Handy und Sie gelangen direkt zum Produkt mit weiteren Informationen, Bilder, Videos usw.

| <b>Technische Details</b> |                          |
|---------------------------|--------------------------|
| Zustand                   | Neu                      |
| Länge                     | 2000 mm                  |
| Nutzlänge                 | 1900 mm                  |
| Länge A                   | 150 mm                   |
| Länge B                   | 150 mm                   |
| Winkel                    | 80°                      |
| Material                  | Stahl                    |
| Verzinkung                | 275 g/m <sup>2</sup>     |
| Stärke                    | 0,75 mm                  |
| Beschichtung              | 50 µm PURLAK®            |
| Struktur                  | Glatt, leicht glänzend   |
| Farbe                     | Anthrazitgrau (RAL 7016) |
| Rückseite                 | Lichtgrau (RAL 7035)     |
| Einsatzbereich            | Abschluss First Pultdach |
| Montagebedarf             | ca. 6 Schrauben p/lfdm   |
| Marke                     | Polmetal                 |



**Hier geht's zum Artikel:**

Scannen Sie einfach diesen Barcode mit Ihrem Handy und Sie gelangen direkt zum Produkt mit weiteren Informationen, Bildern, Videos usw.