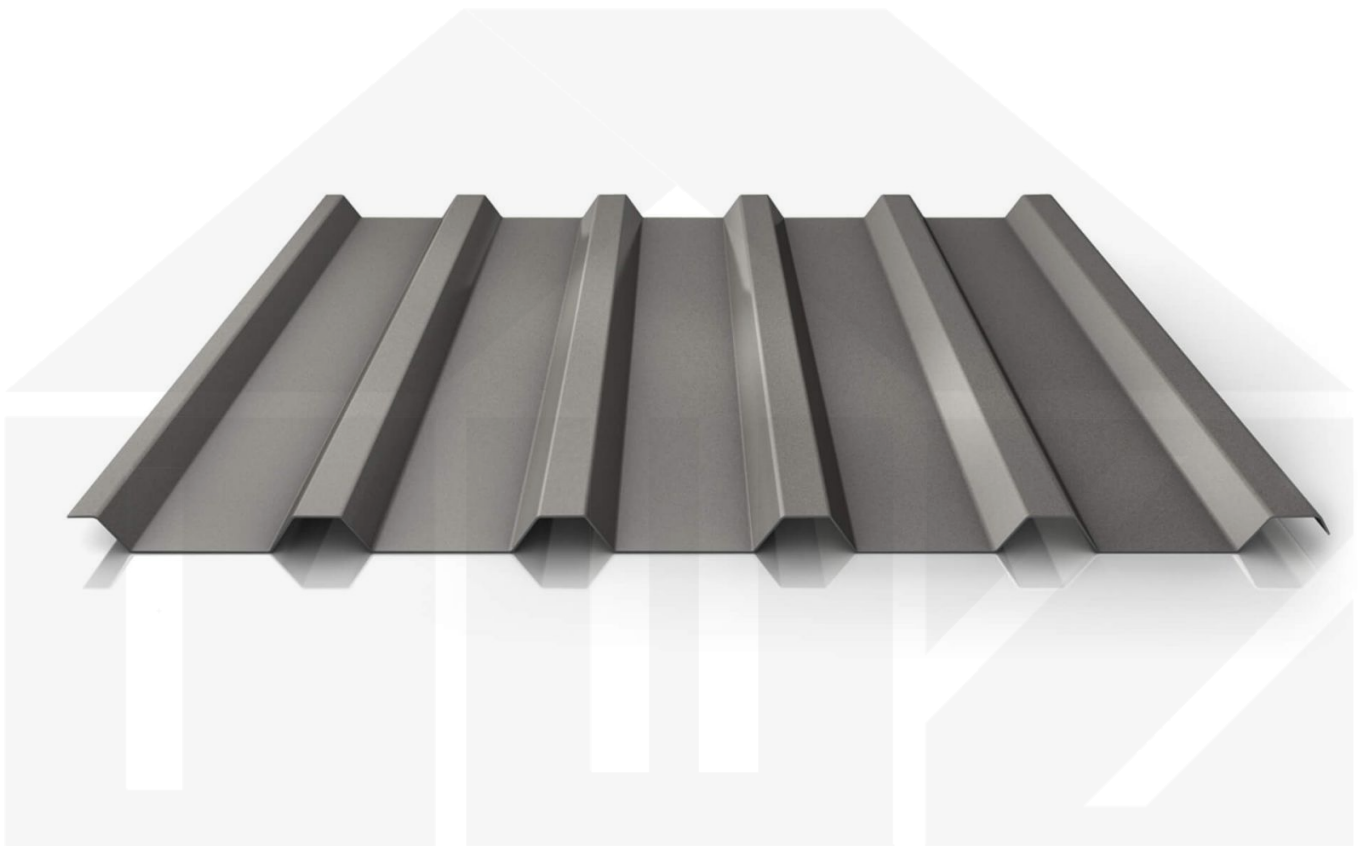
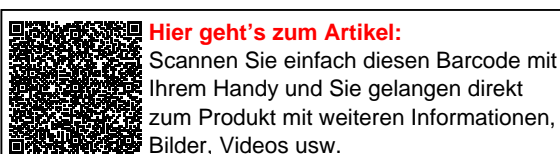


**Trapezblech 35/207 | Dach | Anti-Tropf 2400 g/m<sup>2</sup> | Aluminium 0,70 mm | 25  
µm Polyester | 9007 - Graualuminium**



Dach & Wand Zeven

Art. Nr.: 907097W35LVC



## Beschreibung

### Trapezblech PA35/1035TRAS

Das Trapezprofil PA35/1035TRAS aus Aluminium hat eine Höhe von 35 mm, eine Nutbreite von 1035 mm, eine Stärke von 0,70 mm und wiegt ca. 2,49 kg/m<sup>2</sup>. Diese Trapezbleche werden auf Maß bis 9 m produziert.

### Einsatzbereich

Das Dachblech (auch als Trapezblech 35/207 bezeichnet) kann auch als Wandblech eingesetzt werden. Dieses Welldachblech hat zum Schutz vor Wasser eine Rille im Längsstoß (Antikapillarrille). Trapezplatten eignen sich als Bedachung für größere und kleinere Dächer im Gewerbebau, sowie für Ferienwohnungen, Schuppen, Carports usw.

### Beschichtung

Die Polyester Farbbeschichtung bietet unter normalen Bedingungen einen guten Schutz. Auch im Fall einer Beschädigung rostet Aluminium nicht, und schützt Ihr Dach sehr lange vor Witterungseinflüssen. Die Oberfläche ist glatt und leicht glänzend.

### Anti-Tropf Vlies mit Sound-Reduction

Das Abtropfen von Kondenswasser durch Temperaturunterschieden lässt sich durch Vlies entgegen wirken. Belüftung und Erwärmung geben Feuchtigkeit wieder an die Umgebung. Zusätzlich bietet das Anti-Tropf Sound-Reduction Vlies eine Schallabsorption. Im Gegensatz zum normalen 1000 g/m<sup>2</sup> Vlies bietet dieses eine Geräuschminderung von ganzen 6 db und ist dabei fast auf dem Niveau eines Sandwich Paneels. Das Ergebnis ist eine enorme Minderung der Aufprallgeräusche von z.B. Regen.

**Achtung:** Vlies ab 10° Dachneigung verlegen!



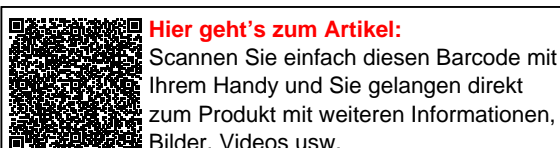
The infographic shows three roof materials being compared. From left to right: a standard corrugated metal sheet, a corrugated metal sheet with a SoundControl fleece, and a sandwich panel. Below each material is a callout box indicating its condensation and sound absorption properties. At the bottom, two orange boxes highlight the benefits of the SoundControl fleece: high condensation absorption and high sound absorption.

Material	Condensation (ml/m <sup>2</sup> )	Sound Absorption (db)
Standard Corrugated Metal	High	71 db (ohne SoundControl)
Corrugated Metal with SoundControl Fleece	High	65 db (mit SoundControl)
Sandwich Panel	High	63 db

**Hohe Kondensataufnahme**  
bis zu 2500 ml/m<sup>2</sup>

**Hohe Schallabsorption**  
Reduzierung von 6 db

Deckbreite

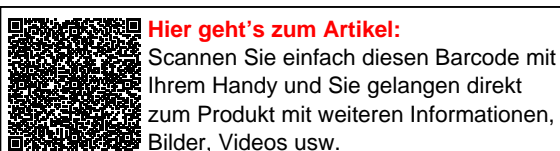




E-Mail: [info@grimberg-shop.com](mailto:info@grimberg-shop.com)  
Web: [www.dwz-shop.de](http://www.dwz-shop.de)

Erste Platte = 1070 mm, jede folgende Platte + 1035 mm

Zwischenmaße durch bauseitiges Sägen zu erreichen.



## Technische Details

Ausführung	Dachplatte
Profil	Trapez
Profilhöhe	35 mm
Plattenbreite	1070 mm
Nutzbreite	1035 mm
Länge	150 mm - 9000 mm
Material	Aluminium
Stärke	0,70 mm
Beschichtung	25 µm Polyester
Struktur	Glatt, leicht glänzend
Farbe	Graualuminium (RAL 9007)
Rückseite	Anti-Trop Vlies (2500 g/m <sup>2</sup> )   Grauweiß
Einsatzbereich	Normale atmosphärische Bedingungen
Garantie	Gesetzliche Gewährleistung
Garantie	Gewährleistung
Dachneigung	min. 3° (5,24 cm/m)
Stützabstand	siehe Belastungstabelle
Verlegerichtung	Links-rechts / Rechts-links möglich
Montagebedarf	Tiefsicke: ca. 6 Schrauben p/m <sup>2</sup>   Hochsicke: ca. 6 Schrauben und Kalotten p/m <sup>2</sup>
Eigenschaft	1. Wahl
Brandklasse DIN EN 13501-1	C-s1, d0
Anti-Tropf Vlies	2400 g/m <sup>2</sup>   Sound-Reduction
Qualität	Premium
DIN	EN 1090
Prägung	Nein
Topseller	Nein
Sale	Nein
Marke	Weckman
Für Photovoltaikanlagen	Nein



**Hier geht's zum Artikel:**

Scannen Sie einfach diesen Barcode mit Ihrem Handy und Sie gelangen direkt zum Produkt mit weiteren Informationen, Bildern, Videos usw.