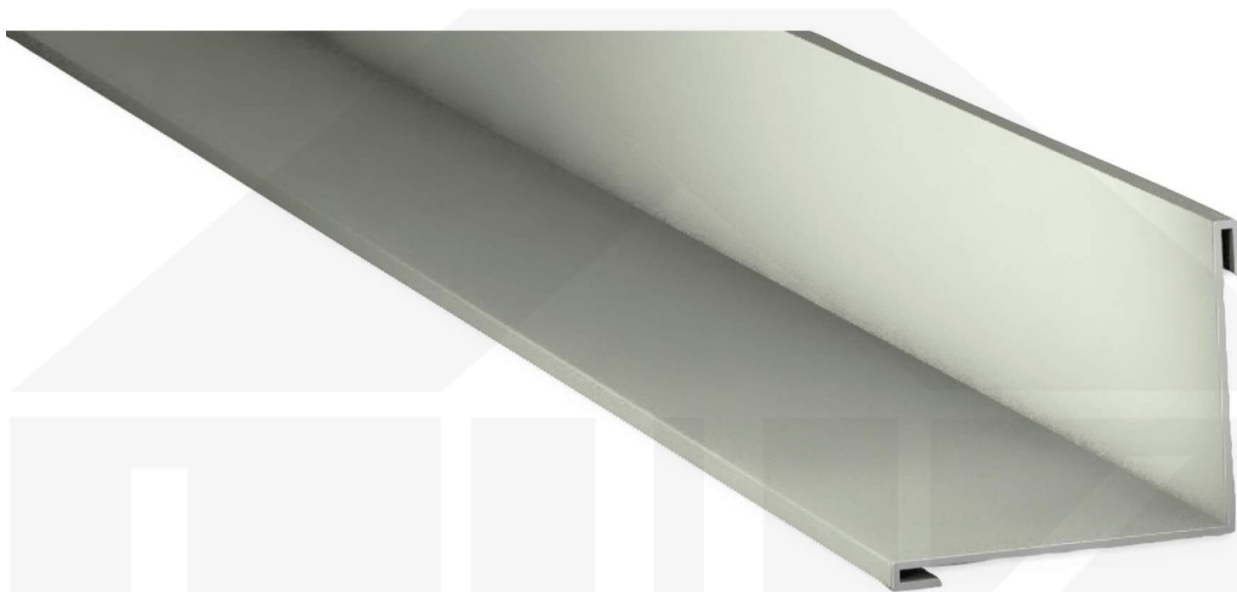


**Innenecke | 115 x 115 x 2000 mm | Stahl 0,75 mm | 60 µm Puramid | 9002 -
Grauweiß**



Dach & Wand Zeven

Art. Nr.: 527592SIS



Hier geht's zum Artikel:

Scannen Sie einfach diesen Barcode mit Ihrem Handy und Sie gelangen direkt zum Produkt mit weiteren Informationen, Bildern, Videos usw.

Beschreibung

Innenecke

Einsatzbereich

Die Innenecke wird bei einer Wand an der Ecke benutzt und ragt mit beiden Seiten unter die Profilbleche. Dieses sorgt zum einen für einen optisch schönen Abschluss und zum anderen dafür, dass das der Zwischenspalt abgedeckt ist. Diese Innenecken haben eine Standardlänge von 2,00 m.

Beschichtung

Puramid bietet unter normalen Bedingungen einen sehr guten Korrosionsschutz und UV Beständigkeit und schützt vor Witterungseinflüssen. Oberfläche etwas genarbt und leicht glänzend.



Hier geht's zum Artikel:

Scannen Sie einfach diesen Barcode mit Ihrem Handy und Sie gelangen direkt zum Produkt mit weiteren Informationen, Bilder, Videos usw.

Technische Details

Zustand	Neu
Länge	max. 3500 mm
Länge A	115 mm
Länge B	115 mm
Winkel	90°
Material	Stahl
Verzinkung	275 g/m ²
Stärke	0,75 mm
Beschichtung	60 µm Puramid
Struktur	Glatt, genarbt
Farbe	Grauweiß (RAL 9002)
Rückseite	Lichtgrau (RAL 7035)
Einsatzbereich	Abschluss 90° Innenecken
Montagebedarf	ca. 6 Schrauben p/lfdm
Marke	Weckman

Dach & Wand Zeven



Hier geht's zum Artikel:

Scannen Sie einfach diesen Barcode mit Ihrem Handy und Sie gelangen direkt zum Produkt mit weiteren Informationen, Bildern, Videos usw.