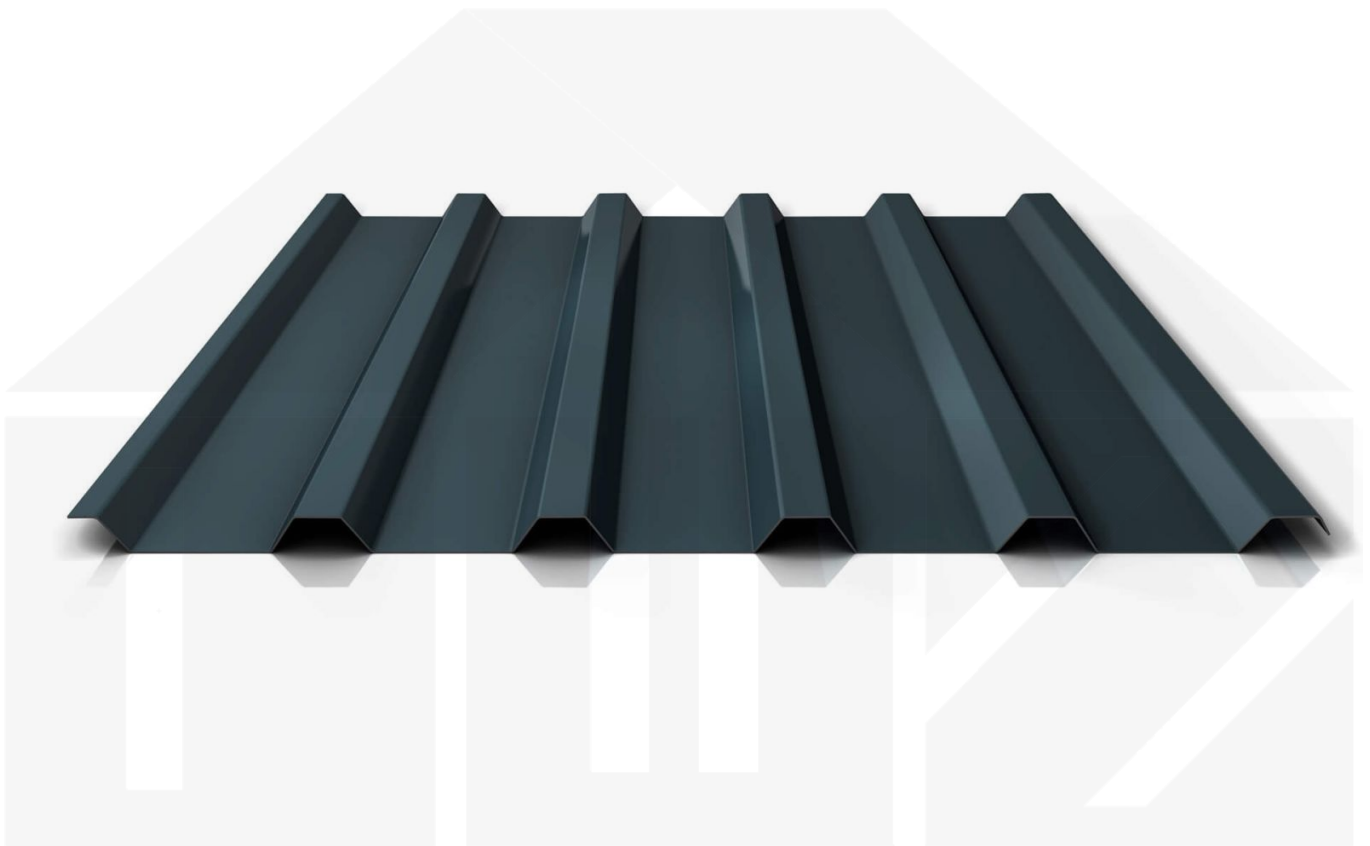
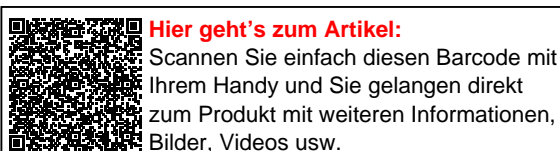


**Trapezblech 35/207 | Dach | Anti-Tropf 1000 g/m² | Stahl 0,75 mm | 60 µm
Pyramid | 7016 - Anthrazitgrau**



Dach & Wand Zeven

Art. Nr.: 527576W35LV



Beschreibung

Trapezblech PS35/1035TRA

Das Trapezprofil PS35/1035TRA aus Stahl hat eine Höhe von 35 mm, eine Nutzbreite von 1035 mm, eine Stärke von 0,75 mm und wiegt ca. 7,75 kg/m². Diese Trapezbleche werden auf Maß bis 12 m produziert.

Einsatzbereich

Das Dachblech (auch als Trapezblech 35/207 bezeichnet) kann auch als Wandblech eingesetzt werden. Dieses Welldachblech hat zum Schutz vor Wasser eine Rille im Längsstoß (Antikapillarrille). Trapezplatten eignen sich als Bedachung für größere und kleinere Dächer im Gewerbebau, sowie für Ferienwohnungen, Schuppen, Carports usw.

Besonderheit

Ideal für Photovoltaikanlagen: Dieses Dachblech erfüllt die Basisanforderungen gemäß DIN 1090-4 und den Richtlinien des IFBS-Fachverbandes, um hierauf eine PV-Anlage zu montieren.

Beschichtung

Puramid bietet unter normalen Bedingungen einen sehr guten Korrosionsschutz und UV Beständigkeit und schützt vor Witterungseinflüssen. Oberfläche etwas genarbt und leicht glänzend.

Garantie

Auf diese 1. Wahl Weckman Trapezbleche made in Germany gewährt der Hersteller 20 Jahre Garantie auf Durchrostung und Beschichtung.

Anti-Tropf Vlies

Das Abtropfen von Kondenswasser durch Temperaturunterschiede lässt sich durch Vlies entgegen wirken. Belüftung und Erwärmung geben Feuchtigkeit wieder an die Umgebung. Positiver Nebeneffekt ist die entdröhnende Wirkung (weniger Geräuschentwicklung bei Regen / Hagel).

Achtung: Vlies ab 10° Dachneigung verlegen!

Deckbreite

Erste Platte = 1070 mm, jede folgende Platte + 1035 mm

Zwischenmaße durch bauseitiges Sägen zu erreichen.



Hier geht's zum Artikel:

Scannen Sie einfach diesen Barcode mit Ihrem Handy und Sie gelangen direkt zum Produkt mit weiteren Informationen, Bilder, Videos usw.

Technische Details

| | |
|----------------------------|--|
| Ausführung | Dachplatte |
| Profil | Trapez |
| Profilhöhe | 35 mm |
| Plattenbreite | 1070 mm |
| Nutzbreite | 1035 mm |
| Länge | 150 mm - 12000 mm |
| Material | Stahl |
| Verzinkung | 275 g/m ² |
| Stärke | 0,75 mm |
| Beschichtung | 60 µm Puramid |
| Struktur | Glatt, genarbt |
| Farbe | Anthrazitgrau (RAL 7016) |
| Rückseite | Anti-Tropf Vlies (1000 g/m ²) Grauweiß |
| Einsatzbereich | Industriellen und maritime atmosphärische Bedingungen |
| Garantie | 20 Jahre Durchrostung und Beschichtung |
| Garantie | 20 Jahre |
| Dachneigung | min. 3° (5,24 cm/m) |
| Stützabstand | siehe Belastungstabelle |
| Verlegerichtung | Links-rechts / Rechts-links möglich |
| Montagebedarf | Tiefsicke: ca. 6 Schrauben p/m ² Hochsicke: ca. 6 Schrauben und Kalotten p/m ² |
| Eigenschaft | 1. Wahl |
| Brandklasse DIN EN 13501-1 | A2-s1, d0 |
| Anti-Tropf Vlies | 1000 g/m ² |
| Qualität | Premium |
| DIN | EN 1090 |
| Prägung | Nein |
| Topseller | Nein |
| Sale | Nein |
| Marke | Weckman |
| Für Photovoltaikanlagen | Ja |



Hier geht's zum Artikel:

Scannen Sie einfach diesen Barcode mit Ihrem Handy und Sie gelangen direkt zum Produkt mit weiteren Informationen, Bilder, Videos usw.