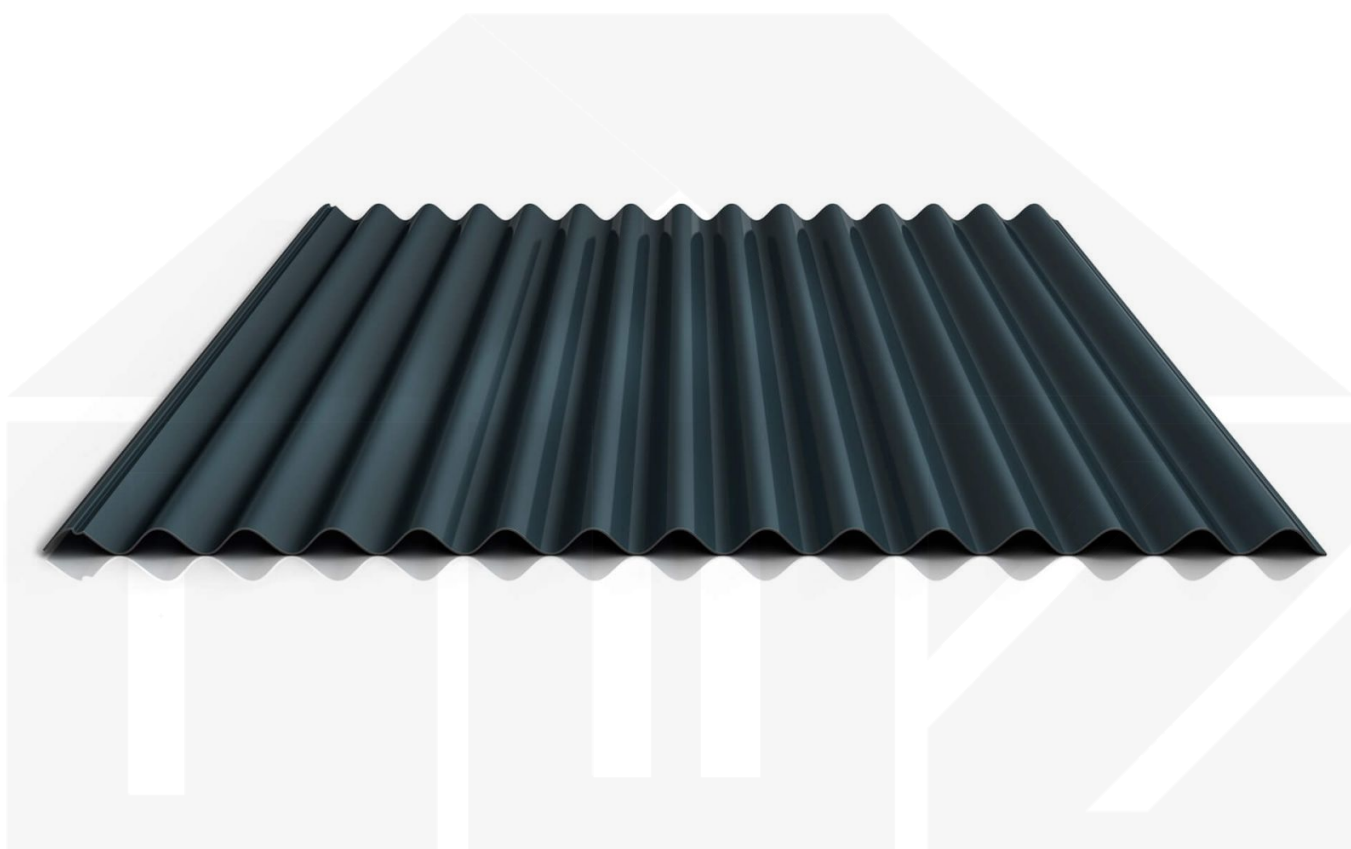
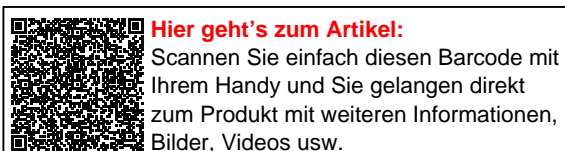


**Wellblech 18/1064 | Dach | Anti-Tropf 1000 g/m² | Stahl 0,75 mm | 60 µm
Pyramid | 7016 - Anthrazitgrau**



Dach & Wand Zeven

Art. Nr.: 527576W1LV



Beschreibung

Wellblech PS18/1064CRA

Das Sinus Wellprofil PS18/1064CRA aus Stahl hat eine Höhe von 18 mm, eine Nutbreite von 1064 mm, eine Stärke von 0,75 mm und wiegt ca. 7,55 kg/m². Diese Wellprofilbleche werden auf Maß bis 10 m produziert.

Einsatzbereich

Das Dachblech (auch als Wellplatte 18/76 oder Sinusprofil bezeichnet) kann auch als Wandblech eingesetzt werden. Dieses Welldachblech hat zum Schutz vor Wasser eine Rille im Längsstoß (Antikapillarrille). Wellplatten eignen sich als Bedachung für größere und kleinere Dächer im Gewerbebau, sowie für Ferienwohnungen, Schuppen, Carports usw.

Besonderheit

Ideal für Photovoltaikanlagen: Dieses Dachblech erfüllt die Basisanforderungen gemäß DIN 1090-4 und den Richtlinien des IFBS-Fachverbandes, um hierauf eine PV-Anlage zu montieren.

Beschichtung

Puramid bietet unter normalen Bedingungen einen sehr guten Korrosionsschutz und UV Beständigkeit und schützt vor Witterungseinflüssen. Oberfläche etwas genarbt und leicht glänzend.

Garantie

Auf diese 1. Wahl Weckman Wellbleche made in Germany gewährt der Hersteller 20 Jahre Garantie auf Durchrostung und Beschichtung.

Anti-Tropf Vlies

Das Abtropfen von Kondenswasser durch Temperaturunterschiede lässt sich durch Vlies entgegen wirken. Belüftung und Erwärmung geben Feuchtigkeit wieder an die Umgebung. Positiver Nebeneffekt ist die entdröhnende Wirkung (weniger Geräuschentwicklung bei Regen / Hagel).

Achtung: Vlies ab 10° Dachneigung verlegen!

Deckbreite

Erste Platte = 1120 mm, jede folgende Platte + 1064 mm

Zwischenmaße durch bauseitiges Sägen zu erreichen.



Hier geht's zum Artikel:

Scannen Sie einfach diesen Barcode mit Ihrem Handy und Sie gelangen direkt zum Produkt mit weiteren Informationen, Bilder, Videos usw.

Technische Details	
Ausführung	Dachplatte
Profil	Welle
Profilhöhe	18 mm
Plattenbreite	1120 mm
Nutzbreite	1064 mm
Länge	150 mm - 10000 mm
Material	Stahl
Verzinkung	275 g/m ²
Stärke	0,75 mm
Beschichtung	60 µm Puramid
Struktur	Glatt, genarbt
Farbe	Anthrazitgrau (RAL 7016)
Rückseite	Anti-Tropf Vlies (1000 g/m ²) Grauweiß
Einsatzbereich	Industriellen und maritime atmosphärische Bedingungen
Garantie	20 Jahre Durchrostung und Beschichtung
Garantie	20 Jahre
Dachneigung	min. 3° (5,24 cm/m)
Stützabstand	siehe Belastungstabelle
Verlegerichtung	Links-rechts / Rechts-links möglich
Montagebedarf	Tiefsicke: ca. 6 Schrauben p/m ² Hochsicke: ca. 6 Schrauben und Kalotten p/m ²
Eigenschaft	1. Wahl
Brandklasse DIN EN 13501-1	A2-s1, d0
Anti-Tropf Vlies	1000 g/m ²
Qualität	Premium
DIN	EN 1090
Prägung	Nein
Topseller	Nein
Sale	Nein
Marke	Weckman
Für Photovoltaikanlagen	Ja



Hier geht's zum Artikel:

Scannen Sie einfach diesen Barcode mit Ihrem Handy und Sie gelangen direkt zum Produkt mit weiteren Informationen, Bilder, Videos usw.