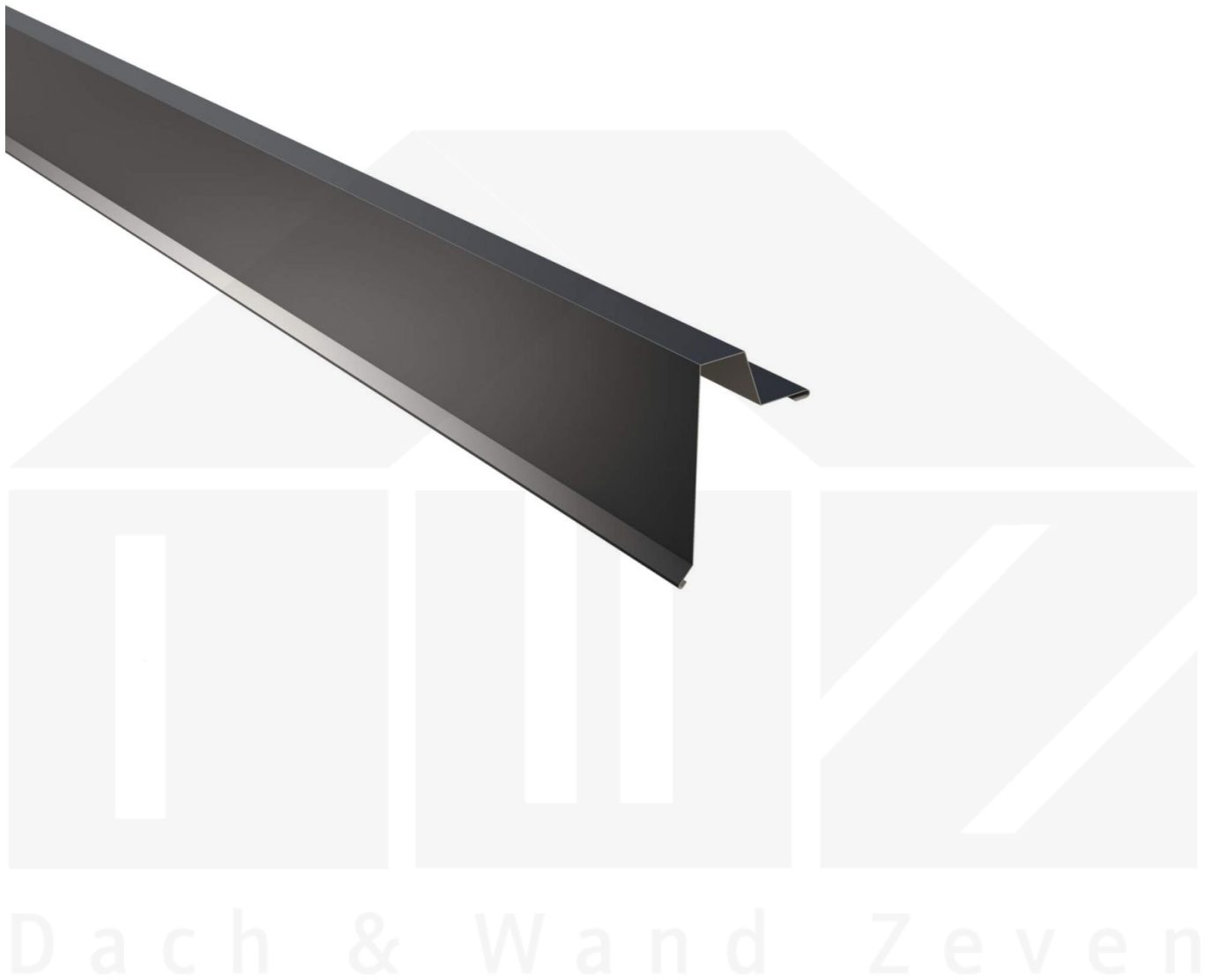


**Ortgangwinkel | Stehfalzprofil 33/500 | Stahl 0,75 mm | 60 µm Puramid | 7016  
- Anthrazitgrau**



Art. Nr.: 527576PA33



**Hier geht's zum Artikel:**

Scannen Sie einfach diesen Barcode mit Ihrem Handy und Sie gelangen direkt zum Produkt mit weiteren Informationen, Bildern, Videos usw.

## Beschreibung

### Weckman Ortgangwinkel | Stehfalzprofil 33/500 – Der perfekte seitliche Dachabschluss

Sie suchen eine langlebige und wetterbeständige Lösung für die **seitlichen Dachabschlüsse**? Der Ortgangwinkel schützt die Dachkanten vor Wind und Witterung, sorgt für eine saubere Optik und verleiht Ihrem Dach den perfekten Abschluss.

Ohne eine passende Abdeckung sind Ortgänge anfällig für Wind und Feuchtigkeit, wodurch die Dachunterkonstruktion beschädigt werden kann. Dieser Ortgangwinkel wurde speziell entwickelt, um die **seitlichen Abschlüsse optimal abzudichten** und das Dach optisch aufzuwerten. Er überzeugt durch einfache Montage, hohe Widerstandsfähigkeit und eine robuste Beschichtung.

Hergestellt aus **Stahl** mit einer **Materialstärke von 0,75 mm**, bietet dieses Kantteilmaterial hohe Stabilität. Die **Länge von max. 3500 mm** ermöglicht eine einfache Anpassung an Ihr Dach. Dank der **60 µm Puramid Beschichtung in Anthrazitgrau (RAL 7016)** bleibt das Material dauerhaft gegen Korrosion geschützt.

#### Warum Ortgangwinkel | Stehfalzprofil 33/500?

- **Hochwertiges Stahl** – Widerstandsfähig mit 0,75 mm Kernstärke.
- **Optimaler Schutz** – Sichert die seitlichen Dachkanten gegen Wind & Wetter.
- **Robuste Beschichtung** – 60 µm Puramid für langlebigen Schutz. [Mehr Info](#)
- **Einfache Montage** – Schnell montiert durch direkte Verschraubung.
- **Individuelle Längen** – max. 3500 mm, flexibel für Ihr Bauprojekt.

#### Ideal für folgende Anwendungen:

- **Dächer mit Trapez- oder Wellblechen** – Passender seitlicher Abschluss für alle Blechdächer.
- **Carports & Terrassenüberdachungen** – Schutz und optische Aufwertung der Dachkante.
- **Gartenhäuser & Schuppen** – Perfekter Schutz für kleinere Bauprojekte.
- **Gewerbe- & Industriehallen** – Widerstandsfähige Dachränder für große Dachflächen.
- **Landwirtschaftliche Gebäude** – Schutz gegen Wind, Regen & äußere Einflüsse.

#### Maßanfertigung & effiziente Montage

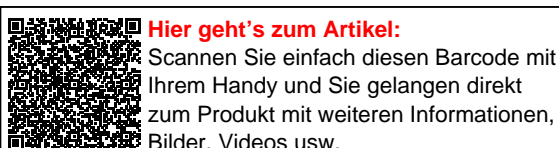
Ihre Ortgangwinkel werden **kostenlos auf Ihre gewünschte Länge zugeschnitten** – für eine schnelle und passgenaue Montage. Die **Länge beträgt max. 3500 mm**, sodass Sie den Abschluss optimal an Ihre Dachfläche anpassen können.

Falls vor Ort Anpassungen nötig sind, kann das Kantteilmaterial mühelos durch Sägen gekürzt werden.

#### Jetzt Ortgangwinkel | Stehfalzprofil 33/500 bestellen – Passgenau für Ihr Projekt & schnell geliefert!

Langlebig, wetterfest, individuell auf Maß – bestellen Sie jetzt und profitieren Sie von schneller Lieferung!

**Achtung:** Dieser Ortgangwinkel ist ausschließlich für das Weckman Stehfalzblech 33/500.



<b>Technische Details</b>	
Beschichtung	60 µm Puramid
Besonderheit	Nur für Stehfalzblech 33/500
Einsatzbereich	Abschluss Dachlängsseiten
Farbe	Anthrazitgrau (RAL 7016)
Länge	max. 3500 mm
Länge A	14 mm
Länge B	115 mm
Länge C	30 mm
Länge D	36 mm
Länge E	35 mm
Marke	Weckman
Material	Stahl
Montagebedarf	ca. 6 Schrauben p/lfdm
Rückseite	Lichtgrau (RAL 7035)
Struktur	Glatt, genarbt
Stärke	0,75 mm
Verzinkung	275 g/m <sup>2</sup>
Zustand	Neu

Dach & Wand Zeven



**Hier geht's zum Artikel:**

Scannen Sie einfach diesen Barcode mit Ihrem Handy und Sie gelangen direkt zum Produkt mit weiteren Informationen, Bildern, Videos usw.