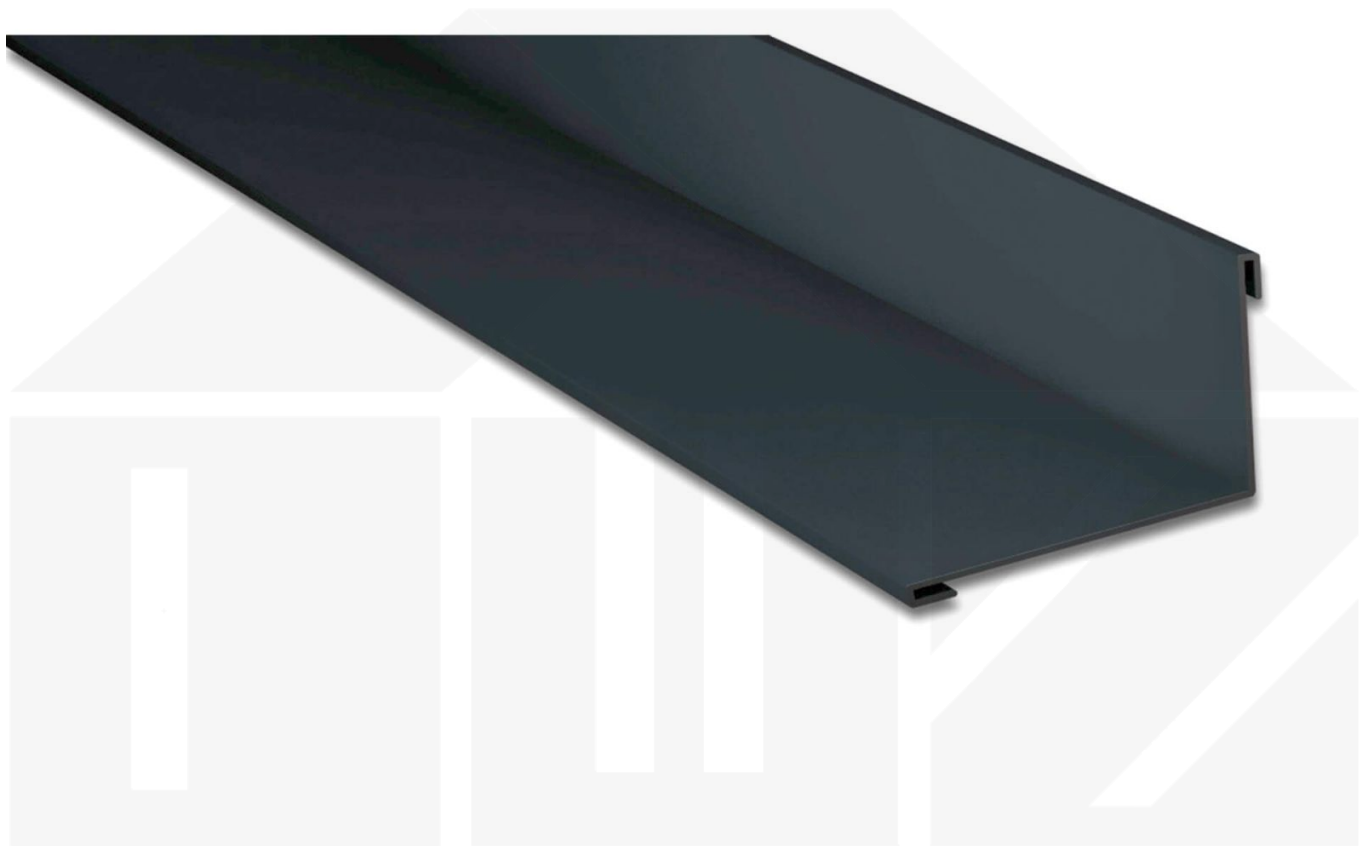


**Wandanschluss | 160 x 115 mm | 95° | Stahl 0,75 mm | 60 µm Puramid | 7016  
- Anthrazitgrau**



Dach & Wand Zeven

Art. Nr.: 527576LI02



**Hier geht's zum Artikel:**

Scannen Sie einfach diesen Barcode mit Ihrem Handy und Sie gelangen direkt zum Produkt mit weiteren Informationen, Bilder, Videos usw.

## Beschreibung

### Wandanschluss

#### Einsatzbereich

Der Wandanschluss wird bei einem Dach an der Wandseite benutzt, sollte das Dach an einer Seite an einer Wand grenzen. Eine Seite liegt dabei über das Profilblech, die andere Seite gegen die Wand. Dieses sorgt zum einen für einen optisch schönen Abschluss und zum anderen dafür, dass kein Regenwasser zwischen Dach und Wand tropft. Diese Wandanschlüsse werden auftragsbezogen auf Maß zentimetergenau bis zu einer Länge von 3,50 m produziert.

#### Beschichtung

Puramid bietet unter normalen Bedingungen einen sehr guten Korrosionsschutz und UV Beständigkeit und schützt vor Witterungseinflüssen. Oberfläche etwas genarbt und leicht glänzend.




**Hier geht's zum Artikel:**

Scannen Sie einfach diesen Barcode mit Ihrem Handy und Sie gelangen direkt zum Produkt mit weiteren Informationen, Bilder, Videos usw.

<b>Technische Details</b>	
Zustand	Neu
Länge	max. 3500 mm
Länge A	160 mm
Länge B	115 mm
Winkel	95°
Material	Stahl
Verzinkung	275 g/m <sup>2</sup>
Stärke	0,75 mm
Beschichtung	60 µm Puramid
Struktur	Glatt, genarbt
Farbe	Anthrazitgrau (RAL 7016)
Rückseite	Lichtgrau (RAL 7035)
Einsatzbereich	Abschluss Dach und Wand
Montagebedarf	ca. 6 Schrauben p/lfdm
Marke	Weckman





**Hier geht's zum Artikel:**  
 Scannen Sie einfach diesen Barcode mit Ihrem Handy und Sie gelangen direkt zum Produkt mit weiteren Informationen, Bilder, Videos usw.