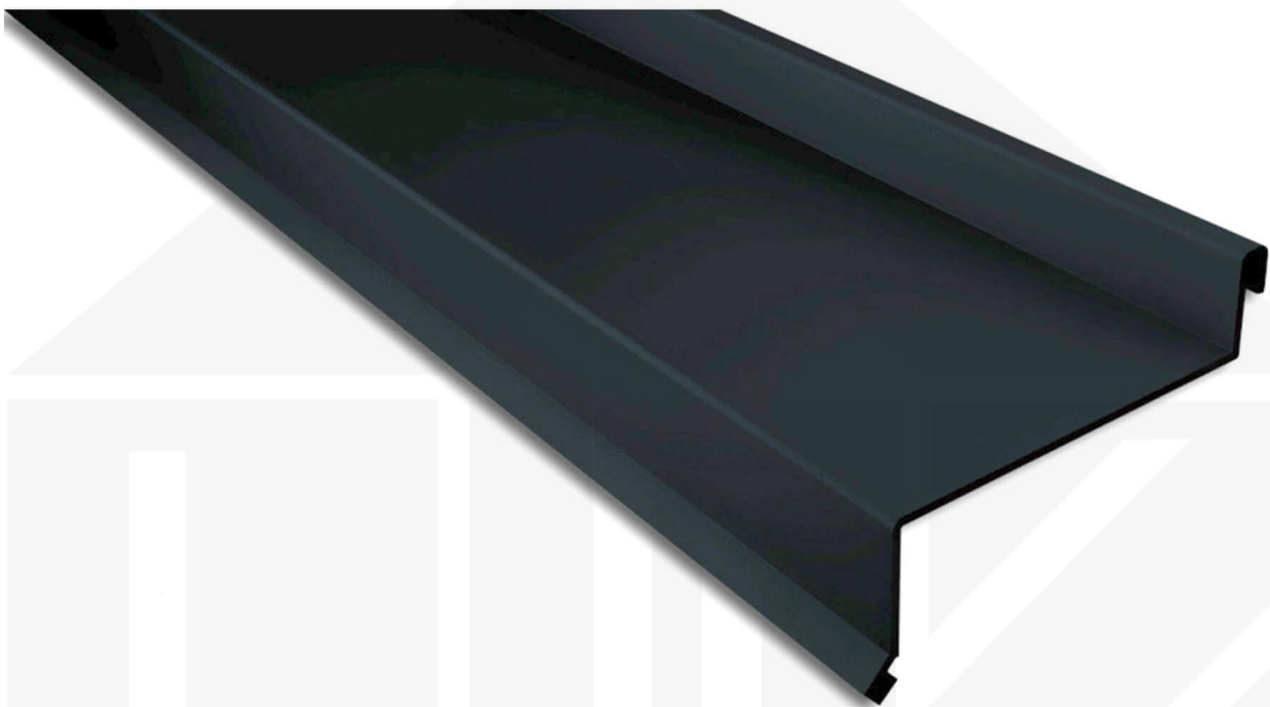


Sohlbank | 50 x 115 x 40 x 2000 mm | Stahl 0,75 mm | 60 µm Puramid | 7016 - Anthrazitgrau



Dach & Wand Zeven

Art. Nr.: 527576IK1



Hier geht's zum Artikel:

Scannen Sie einfach diesen Barcode mit Ihrem Handy und Sie gelangen direkt zum Produkt mit weiteren Informationen, Bildern, Videos usw.

Beschreibung

Sohlbank

Einsatzbereich

Der Sohlbank wird bei einer Wand als Fensterbank benutzt. Dieses sorgt für einen optisch schönen Abschluss. Diese Sohlbänke haben eine Standardlänge von 2,00 m.

Beschichtung

Puramid bietet unter normalen Bedingungen einen sehr guten Korrosionsschutz und UV Beständigkeit und schützt vor Witterungseinflüssen. Oberfläche etwas genarbt und leicht glänzend.



Hier geht's zum Artikel:

Scannen Sie einfach diesen Barcode mit Ihrem Handy und Sie gelangen direkt zum Produkt mit weiteren Informationen, Bildern, Videos usw.

Technische Details

Zustand	Neu
Länge	2000 mm
Nutzlänge	1900 mm
Länge A	50 mm
Länge B	115 mm
Länge C	40 mm
Winkel	100°
Material	Stahl
Verzinkung	275 g/m ²
Stärke	0,75 mm
Beschichtung	60 µm Puramid
Struktur	Glatt, genarbt
Farbe	Anthrazitgrau (RAL 7016)
Rückseite	Lichtgrau (RAL 7035)
Einsatzbereich	Abschluss Fensterbank
Montagebedarf	ca. 6 Schrauben p/lfdm
Marke	Weckman

Dach & Wand Zeven



Hier geht's zum Artikel:

Scannen Sie einfach diesen Barcode mit Ihrem Handy und Sie gelangen direkt zum Produkt mit weiteren Informationen, Bildern, Videos usw.