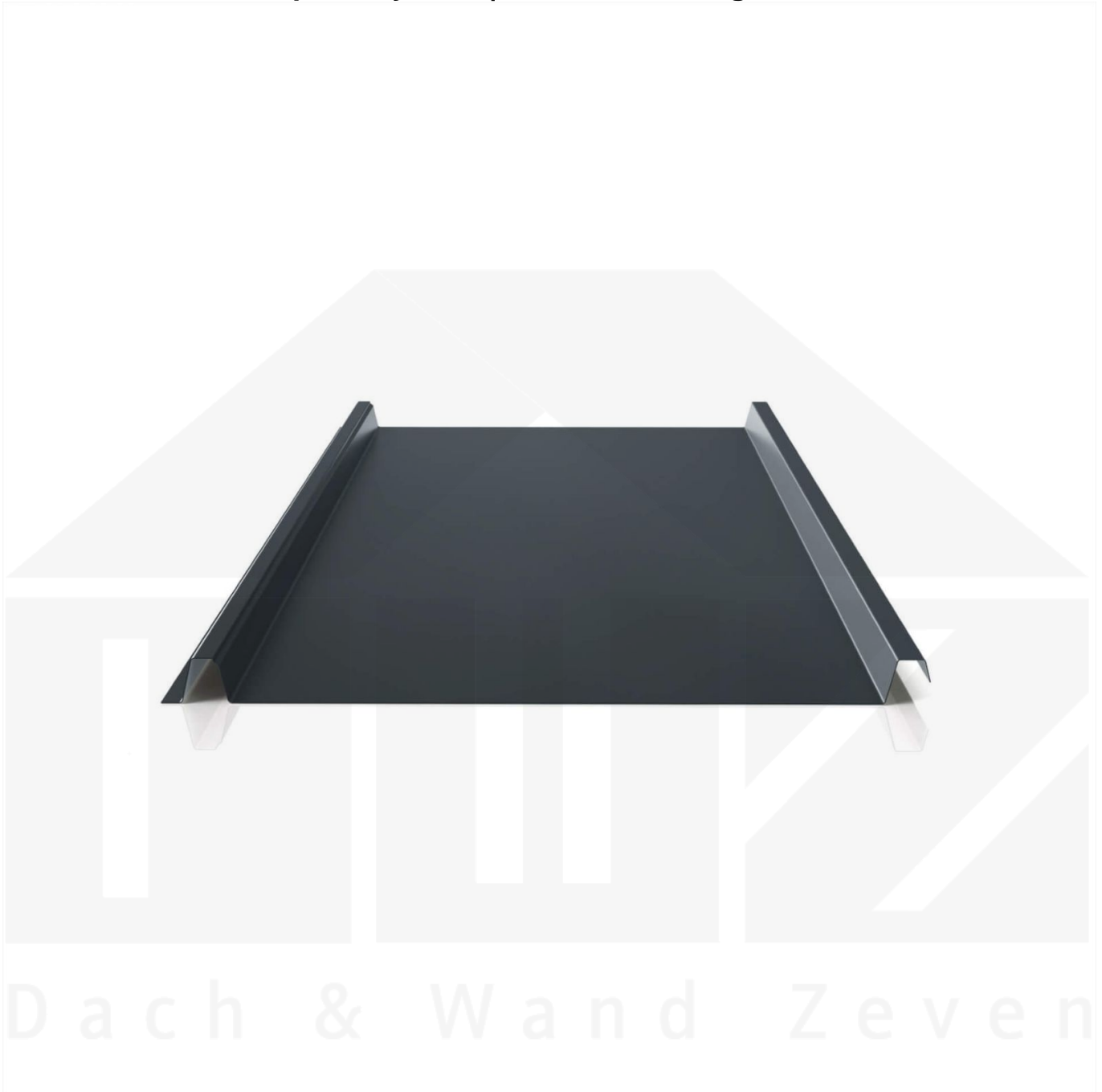


**Stehfalzblech 33/500-LE | Dach | Anti-Tropf 1000 g/m<sup>2</sup> | Stahl 0,75 mm | 25  
µm Polyester | 7016 - Anthrazitgrau**



Art. Nr.: 507576W33LVE



**Hier geht's zum Artikel:**

Scannen Sie einfach diesen Barcode mit Ihrem Handy und Sie gelangen direkt zum Produkt mit weiteren Informationen, Bilder, Videos usw.

## Beschreibung

### Trapezblech Stehfalz PS33/500SERA

Das Trapezprofil PS33/500SERA ohne Tiefsickenprägung aus Stahl hat eine Höhe von 33 mm, eine Nutbreite von 500 mm, eine Stärke von 0,75 mm und wiegt ca. 8,00 kg/m<sup>2</sup>. Diese Trapezbleche werden auf Maß bis 7 m produziert.

#### Einsatzbereich

Das Dachblech (auch als Stehfalzblech Esthetica bezeichnet) hat zum Schutz vor Wasser eine Rille im Längsstoß (Antikapillarrille). Trapezplatten eignen sich als Bedachung für größere und kleinere Dächer im Gewerbebau, sowie für Ferienwohnungen, Schuppen, Carports usw.

#### Besonderheit

Kennt man Stehfalz Bleche sonst nur so, dass man diese mit der Schnappverschluss-Verbindung befestigen konnte, bieten wir dieses nun als einfaches Trapezblech an. Hierfür wird kein weiteres Werkzeug außer einer Bohrmaschine benötigt.

#### Beschichtung

Polyester bietet unter normalen Bedingungen einen guten Korrosionsschutz und schützt vor Witterungseinflüssen. Oberfläche glatt und leicht glänzend.

#### Garantie

Auf diese 1. Wahl Weckman Trapezbleche made in Germany gewährt der Hersteller 5 Jahre Garantie auf Durchrostung.

#### Anti-Tropf Vlies

Das Abtropfen von Kondenswasser durch Temperaturunterschiede lässt sich durch Vlies entgegen wirken. Belüftung und Erwärmung geben Feuchtigkeit wieder an die Umgebung. Positiver Nebeneffekt ist die entdröhnende Wirkung (weniger Geräusentwicklung bei Regen / Hagel).

**Achtung:** Vlies ab 10° Dachneigung verlegen!

#### Deckbreite

Erste Platte = 548 mm, jede folgende Platte + 500 mm

Zwischenmaße durch bauseitiges Sägen zu erreichen.



## Technische Details

|                            |  |
|----------------------------|--|
| Ausführung                 | Dachplatte   |
| Profil                     | Trapez   |
| Profilhöhe                 | 33 mm  |
| Plattenbreite              | 548 mm   |
| Nutzbreite                 | 500 mm   |
| Länge                      | 150 mm - 7000 mm   |
| Material                   | Stahl  |
| Verzinkung                 | 275 g/m <sup>2</sup>   |
| Stärke                     | 0,75 mm  |
| Beschichtung               | 25 µm Polyester  |
| Struktur                   | Glatt, leicht glänzend   |
| Farbe                      | Anthrazitgrau (RAL 7016)   |
| Rückseite                  | Anti-Tropf Vlies (1000 g/m <sup>2</sup> )   Grauweiß   |
| Einsatzbereich             | Normale atmosphärische Bedingungen   |
| Garantie                   | 5 Jahre Durchrostung   |
| Garantie                   | 5 Jahre  |
| Dachneigung                | min. 15° (26,18 cm/m)  |
| Stützabstand               | 45 cm (Belastung max. 75 kg/m <sup>2</sup> )   |
| Verlegerichtung            | Links-rechts / Rechts-links möglich  |
| Montagebedarf              | Tiefsicke: ca. 8 Schrauben p/m <sup>2</sup>   Hochsicke: ca. 9 Schrauben und Kalotten p/m <sup>2</sup> |
| Eigenschaft                | 1. Wahl  |
| Brandklasse DIN EN 13501-1 | A2-s1, d0  |
| Anti-Tropf Vlies           | 1000 g/m <sup>2</sup>  |
| Qualität                   | Basic  |
| DIN                        | EN 14782   |
| Prägung                    | Nein   |
| Topseller                  | Nein   |
| Sale                       | Nein   |
| Marke                      | Weckman  |



**Hier geht's zum Artikel:**

Scannen Sie einfach diesen Barcode mit Ihrem Handy und Sie gelangen direkt zum Produkt mit weiteren Informationen, Bildern, Videos usw.