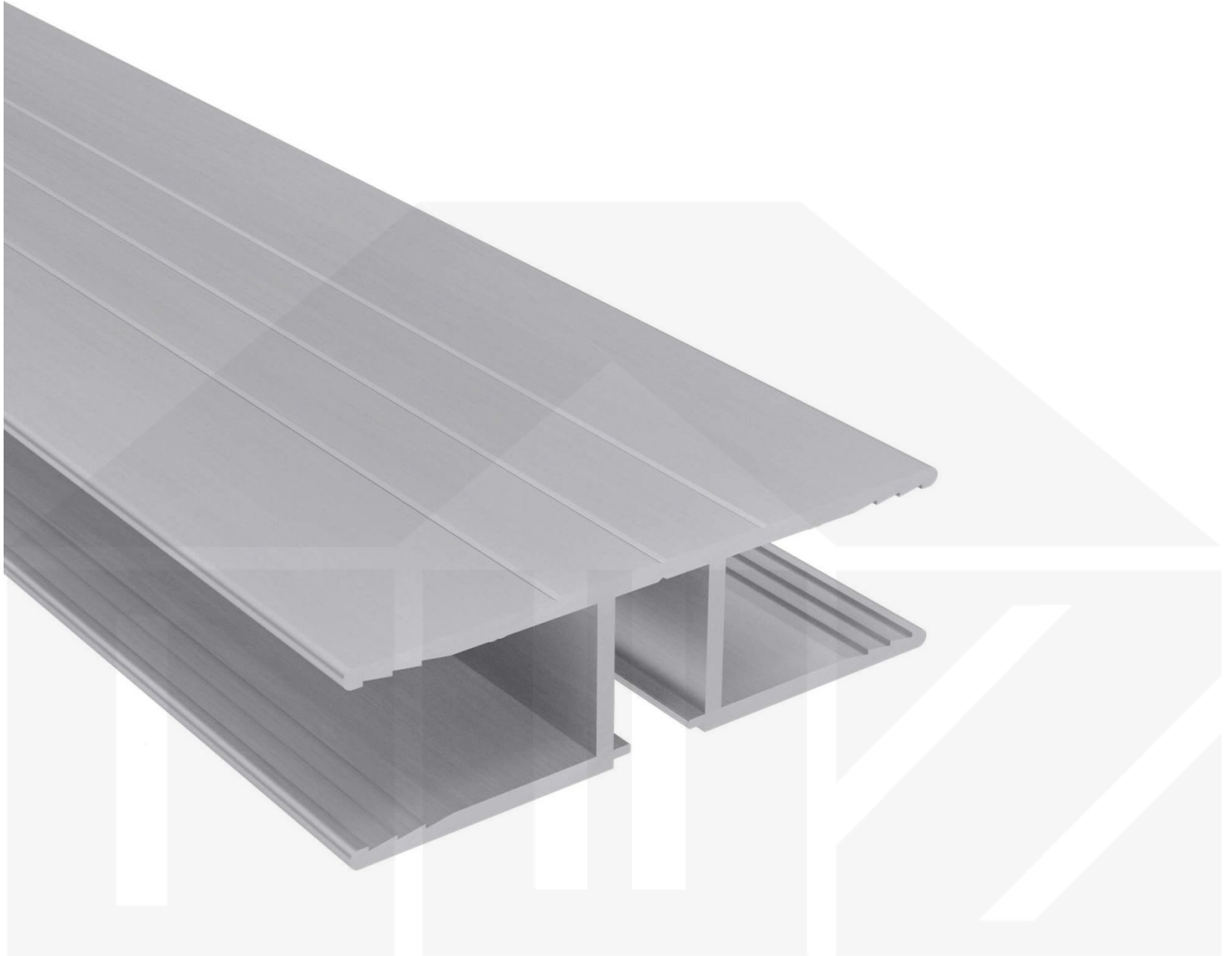


## H-Profil | 16 mm | Aluminium | Blank | Länge 6000 mm



Dach & Wand Zeven

Art. Nr.: 35HP16600



**Hier geht's zum Artikel:**

Scannen Sie einfach diesen Barcode mit Ihrem Handy und Sie gelangen direkt zum Produkt mit weiteren Informationen, Bildern, Videos usw.

## Beschreibung

### VLF H-Profil | 16 mm – Stabile Verbindung für Stegplatten im Innenbereich

Das H-Profil dient zur **Verbindung von Stegplatten bei Wandkonstruktionen im Innenbereich**. Es sorgt für eine sichere und optisch ansprechende Verbindung. Nicht für den Dacheinsatz zugelassen.

#### Warum H-Profil | 16 mm?

- **Sichere Verbindung** – Ideal für den Einsatz als Wandprofil.
- **Passgenaue Maße** – 70 mm Breite, 6000 mm Länge, geeignet für 16 mm Plattenstärke.
- **Langlebig & korrosionsbeständig** – Gefertigt aus hochwertigem Aluminium.
- **Unauffällige Optik** – In Blank für eine dezente Integration.

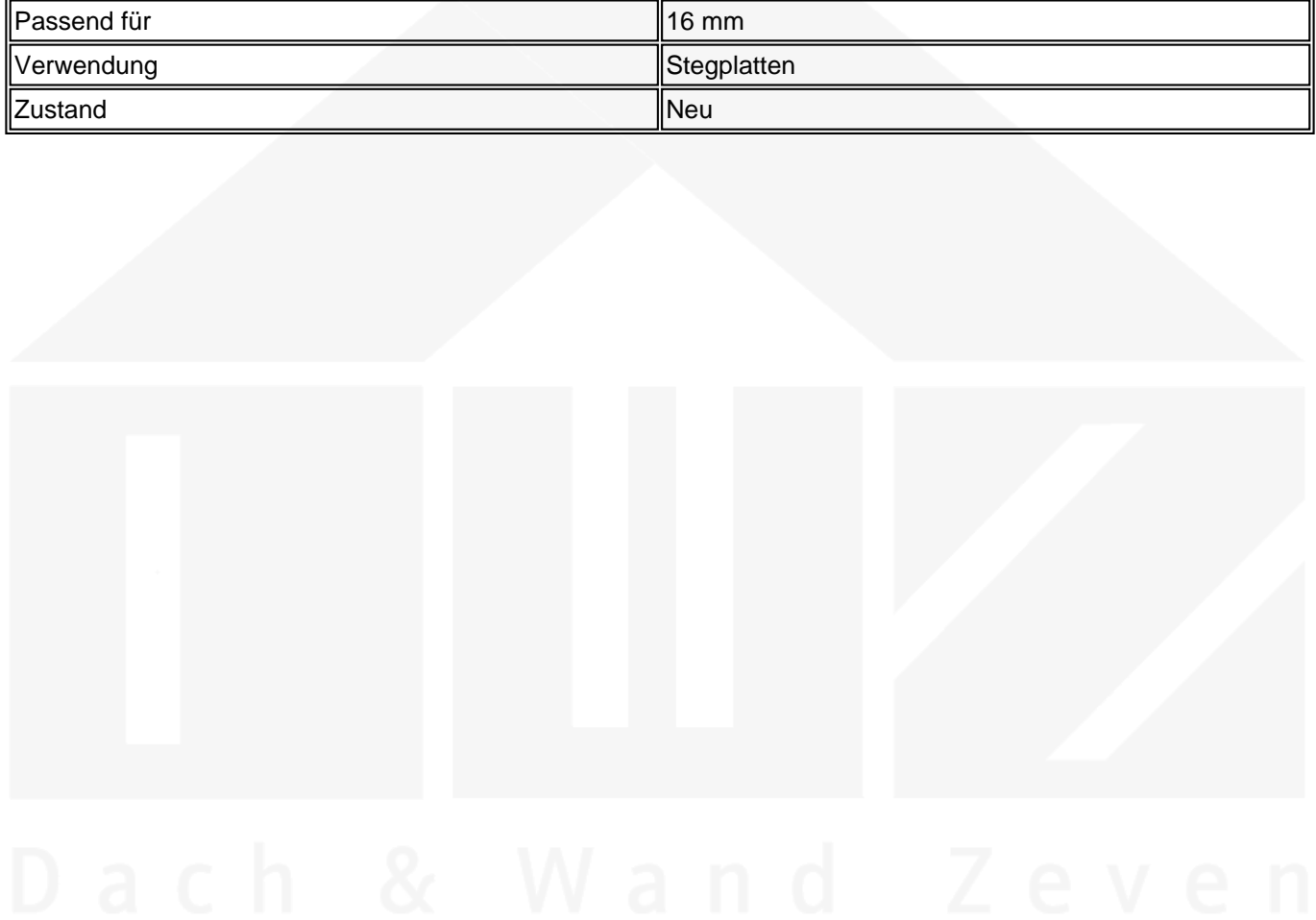
**Jetzt H-Profil | 16 mm bestellen – Für eine sichere & optisch saubere Plattenverbindung!**




**Hier geht's zum Artikel:**

Scannen Sie einfach diesen Barcode mit Ihrem Handy und Sie gelangen direkt zum Produkt mit weiteren Informationen, Bilder, Videos usw.

<b>Technische Details</b>	
Ausführung	H-Profil
Breite	70 mm
Einsatzbereich	Verbindung Stegplatten als Innenwand
Farbe	Blank
Länge	6000 mm
Marke	VLF
Material	Aluminium
Montage	Zum Klemmen
Passend für	16 mm
Verwendung	Stegplatten
Zustand	Neu





**Hier geht's zum Artikel:**  
 Scannen Sie einfach diesen Barcode mit Ihrem Handy und Sie gelangen direkt zum Produkt mit weiteren Informationen, Bilder, Videos usw.