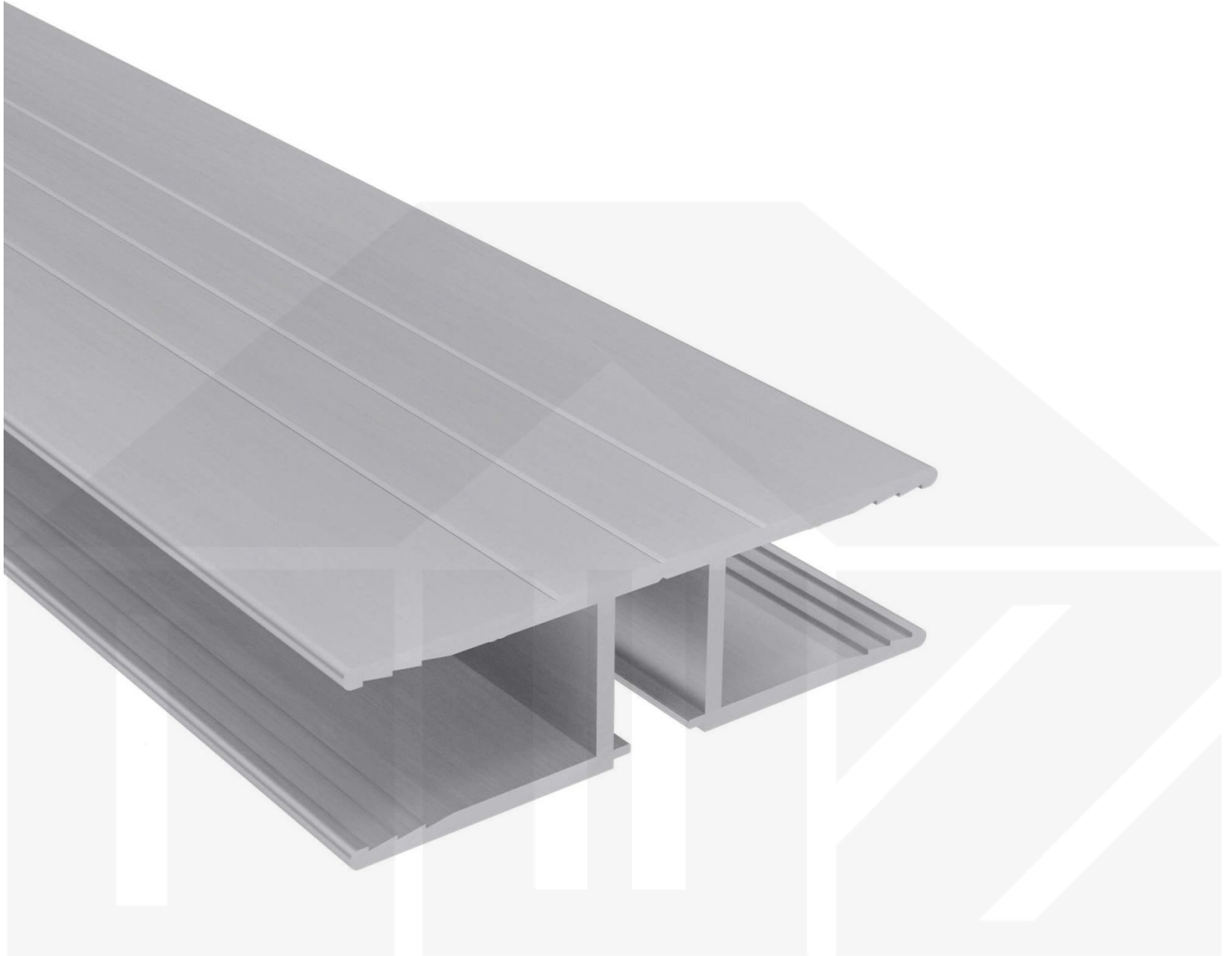


H-Profil | 16 mm | Aluminium | Blank | Länge 4000 mm



Dach & Wand Zeven

Art. Nr.: 35HP16400



Hier geht's zum Artikel:

Scannen Sie einfach diesen Barcode mit Ihrem Handy und Sie gelangen direkt zum Produkt mit weiteren Informationen, Bildern, Videos usw.

Beschreibung

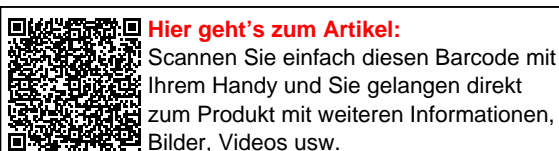
VLF H-Profil | 16 mm – Stabile Verbindung für Stegplatten im Innenbereich

Das H-Profil dient zur **Verbindung von Stegplatten bei Wandkonstruktionen im Innenbereich**. Es sorgt für eine sichere und optisch ansprechende Verbindung. Nicht für den Dacheinsatz zugelassen.

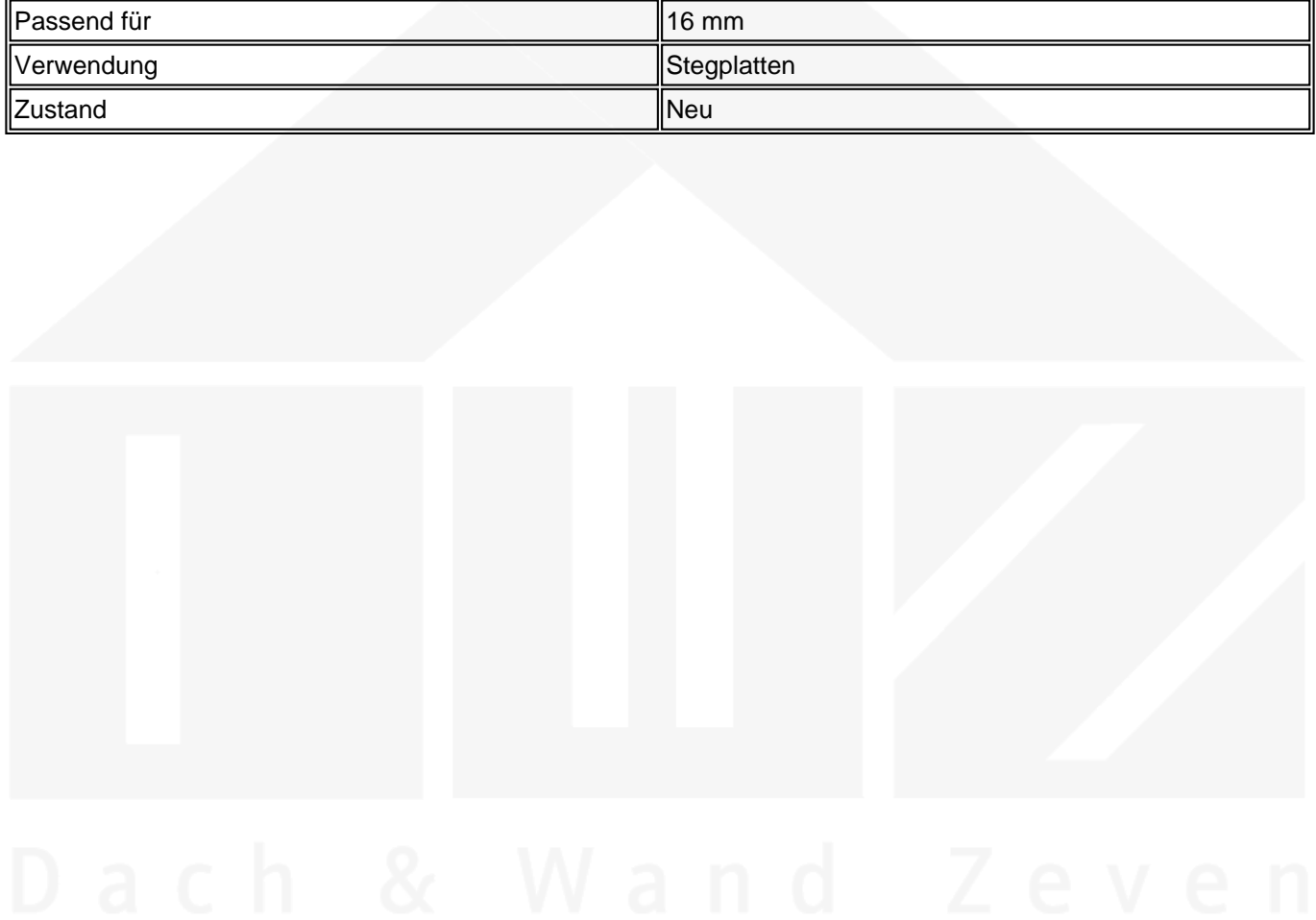
Warum H-Profil | 16 mm?


- **Sichere Verbindung** – Ideal für den Einsatz als Wandprofil.
- **Passgenaue Maße** – 70 mm Breite, 4000 mm Länge, geeignet für 16 mm Plattenstärke.
- **Langlebig & korrosionsbeständig** – Gefertigt aus hochwertigem Aluminium.
- **Unauffällige Optik** – In Blank für eine dezente Integration.

Jetzt H-Profil | 16 mm bestellen – Für eine sichere & optisch saubere Plattenverbindung!



Technische Details	
Ausführung	H-Profil
Breite	70 mm
Einsatzbereich	Verbindung Stegplatten als Innenwand
Farbe	Blank
Länge	4000 mm
Marke	VLF
Material	Aluminium
Montage	Zum Klemmen
Passend für	16 mm
Verwendung	Stegplatten
Zustand	Neu





Hier geht's zum Artikel:
 Scannen Sie einfach diesen Barcode mit Ihrem Handy und Sie gelangen direkt zum Produkt mit weiteren Informationen, Bilder, Videos usw.