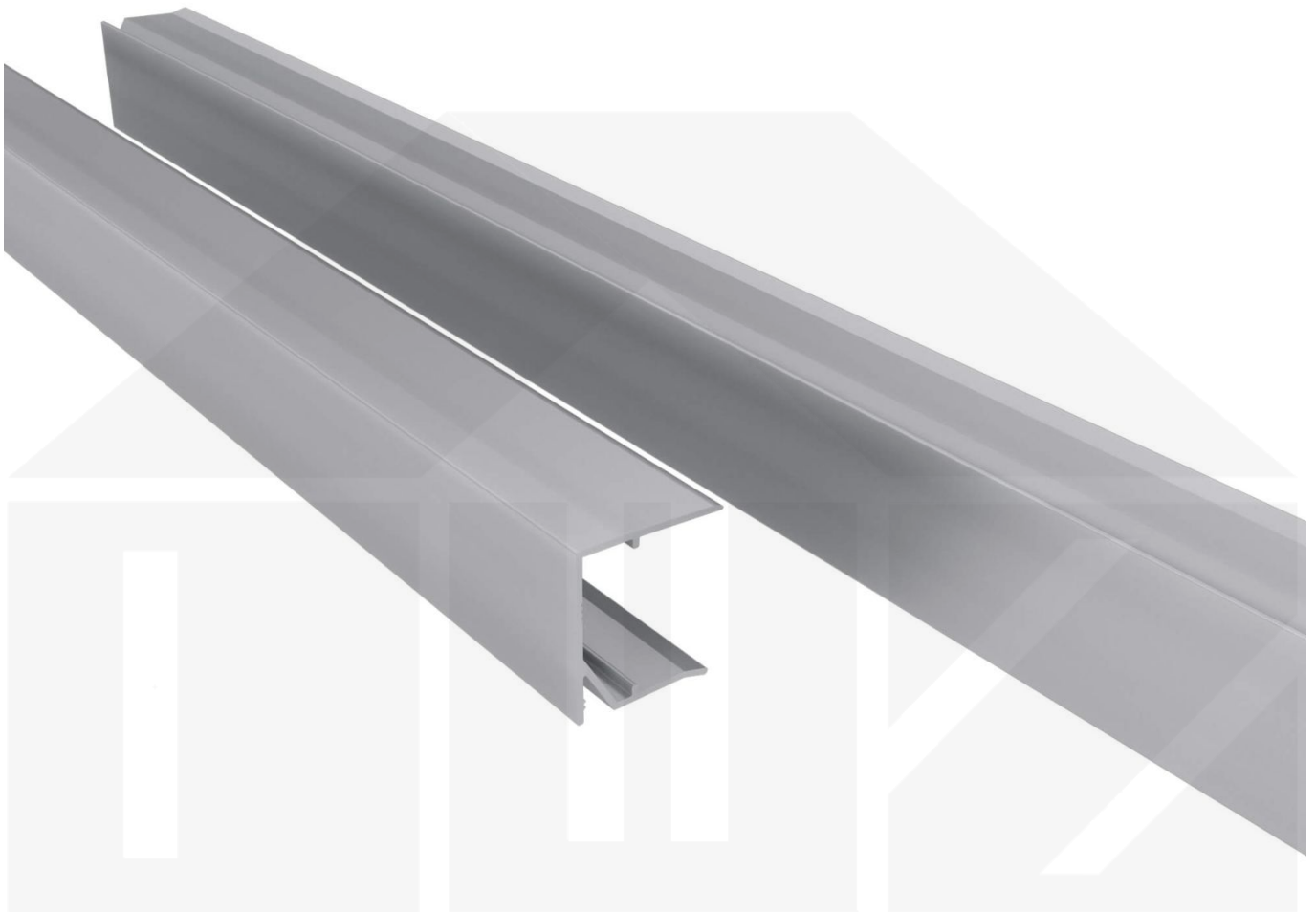


Abschlussprofil oberseite | 25 mm | Aluminium | Breite 4000 mm | Blank



Dach & Wand Zeven

Art. Nr.: 3525AS400



Hier geht's zum Artikel:

Scannen Sie einfach diesen Barcode mit Ihrem Handy und Sie gelangen direkt zum Produkt mit weiteren Informationen, Bildern, Videos usw.

Beschreibung

VLF Abschlussprofil oberseite | 25 mm – Sauberer Abschluss für Stegplatten

Das Abschlussprofil sorgt für einen stabilen und optisch sauberen Abschluss der Stegplatten. Es wird einfach über die Platten geschoben und **schützt die offenen Kammern vor Feuchtigkeit, Schmutz und Insekten.**

Warum Abschlussprofil oberseite | 25 mm?

- **Perfekter Abschluss** – Geeignet für Abschluss Stegplatte Oberseite.
- **Einfache Montage** – Wird einfach über die Stegplatte geschoben.
- **Praktische Maße** – 4000 mm Länge, passend für 25 mm Plattenstärke.
- **Langlebig & witterungsbeständig** – Gefertigt aus hochwertigem Aluminium.
- **Unauffällige Optik** – In Blank für eine dezente Integration.

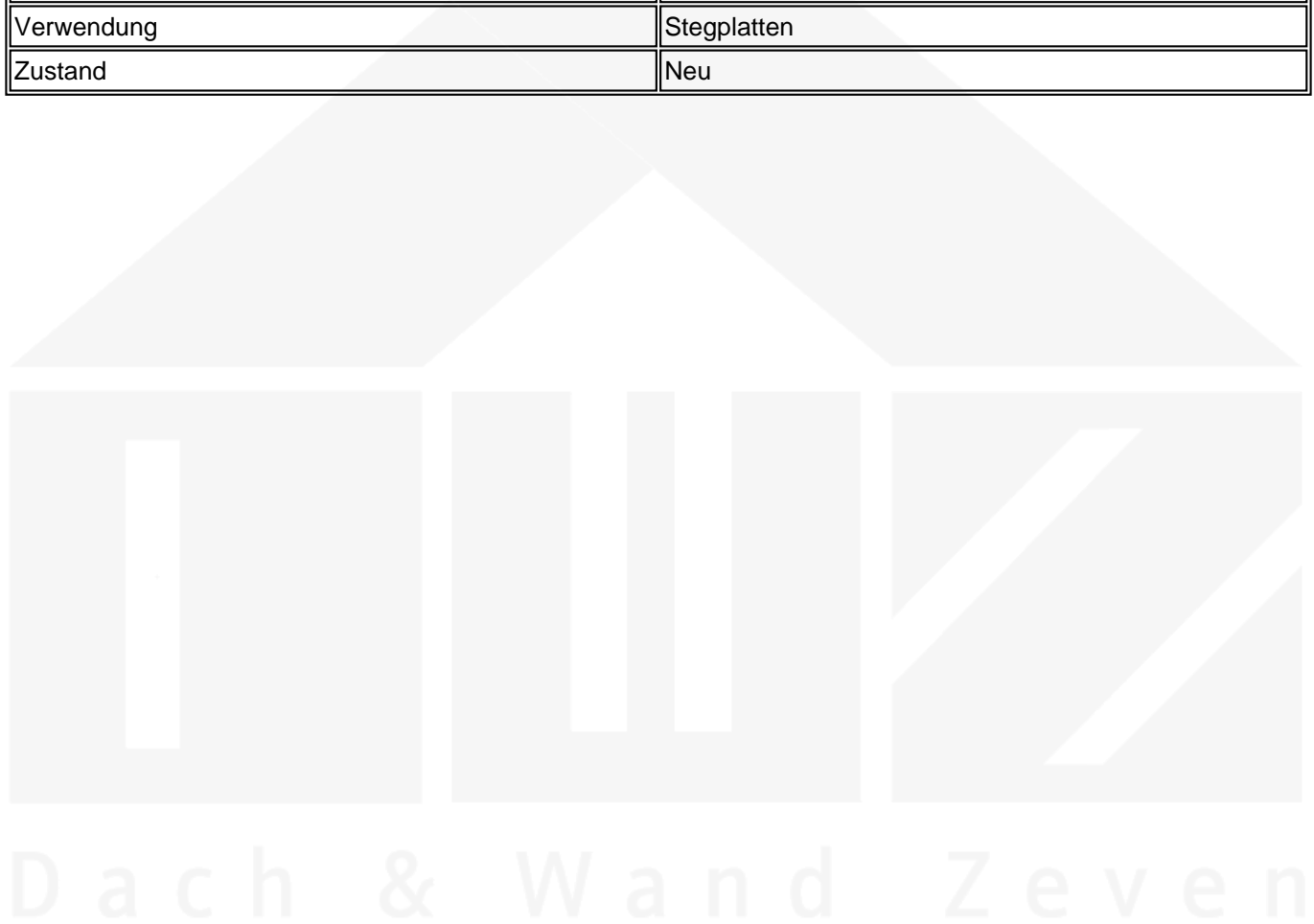
Jetzt Abschlussprofil oberseite | 25 mm bestellen – Für einen perfekten & geschützten Stegplattenabschluss!



Hier geht's zum Artikel:

Scannen Sie einfach diesen Barcode mit Ihrem Handy und Sie gelangen direkt zum Produkt mit weiteren Informationen, Bildern, Videos usw.

Technische Details	
Abholung möglich	Ja
Ausführung	Abschlussprofil
Einsatzbereich	Abschluss Stegplatte Oberseite
Farbe	Blank
Länge	4000 mm
Marke	VLF
Material	Aluminium
Passend für	25 mm
Verwendung	Stegplatten
Zustand	Neu





Hier geht's zum Artikel:
 Scannen Sie einfach diesen Barcode mit Ihrem Handy und Sie gelangen direkt zum Produkt mit weiteren Informationen, Bilder, Videos usw.