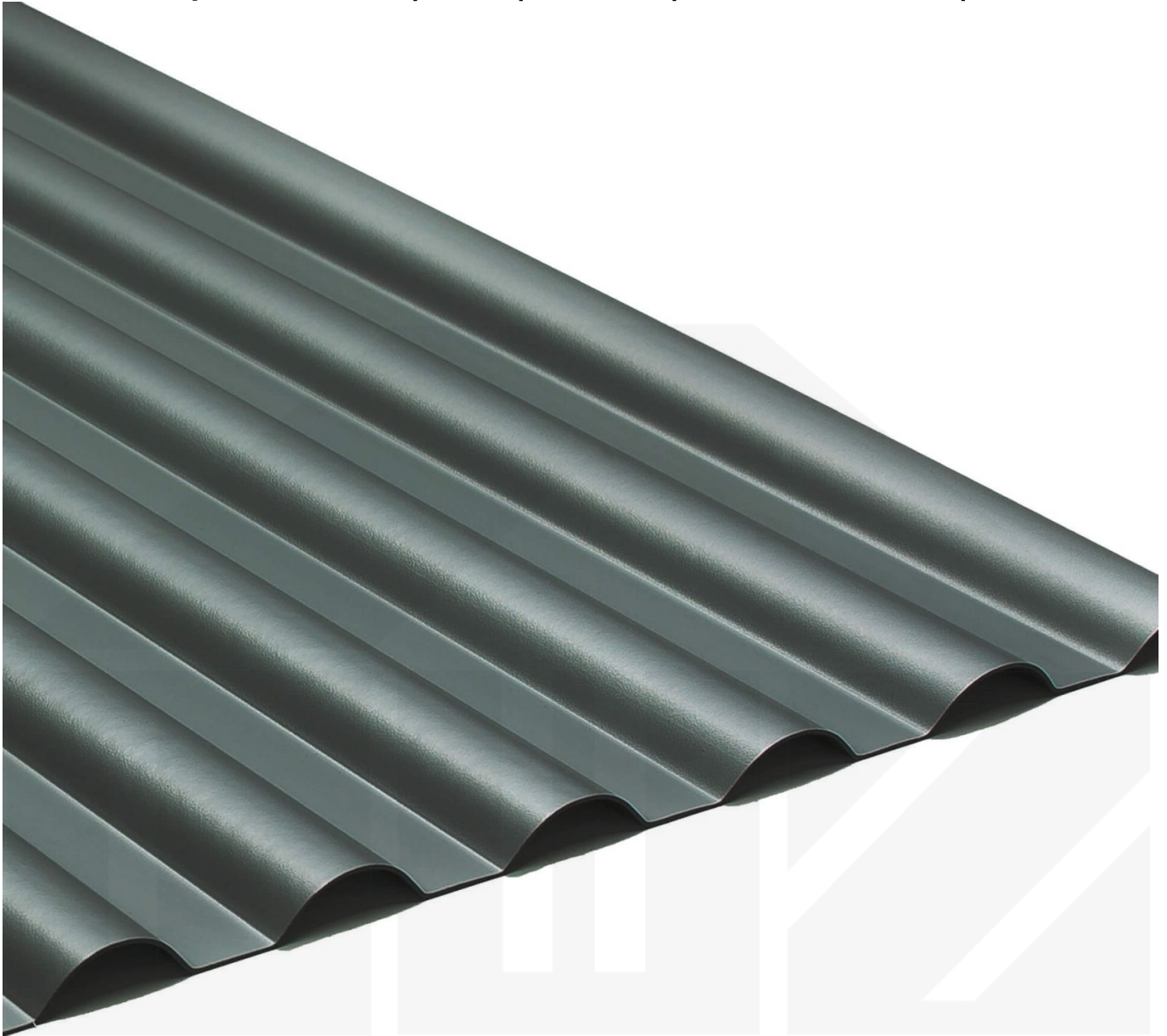


## PVC Profilplatte SINTRA | 77/18 | 1,20 mm | Anthrazit Metallic | 3500 mm



Dach & Wand Zeven

Art. Nr.: 35127718AM350



**Hier geht's zum Artikel:**

Scannen Sie einfach diesen Barcode mit Ihrem Handy und Sie gelangen direkt zum Produkt mit weiteren Informationen, Bildern, Videos usw.

## Beschreibung

### Profilplatte SINTRA 76/18

Diese Profilplatte mit einer Stärke von 1,2 mm ist in der Farbe Anthrazit-Metallic in Längen von 2 bis 7 m erhältlich. Die Platten werden nicht zugeschnitten. Die Plattenbreite beträgt 900 mm, die Nutbreite 836 mm.

#### Einsatzbereich

Profilplatten WS-Metallic sind komplett UV-beständig, witterungsbeständig, hagelschlagbeständig (Nicht bei extreme Wetterbedingungen - Siehe Garantie), temperaturbeständig, schwer entflammbar und 100% recyclebar. Profilplatten eignen sich als Dacheindeckungen für Schuppen, Carports, Hallen, Stallungen usw.

#### Besonderheit

Unsere innovativen Profilplatten zeichnen sich durch ihren einzigartigen metallic-Effekt aus, der für eine signifikante Reduktion der Wärmeaufnahme sorgt. Durch Tests belegt, bieten sie eine überlegene Wärmebeständigkeit bis zu 84° C und gewährleisten damit eine spürbar geringere Oberflächenaufheizung.

#### Garantie

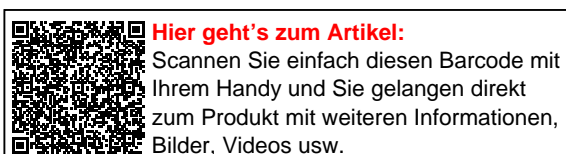
Auf Profilplatten WS-Metallic gewährt der Hersteller 5 Jahre Garantie auf Hagelbruch (Nicht bei extreme Wetterbedingungen - Siehe Garantiebedingung).

#### Deckbreite

Erste Platte = 900 mm, jede folgende Platte + 836 mm

Zwischenmaße durch bauseitigem Sägen zu erreichen.

Dach & Wand Zeven



## Technische Details

Zustand	Neu
Ausführung	Dach- und Wandplatte
Profil	Welle & Trapez
Profilhöhe	18 mm
Plattenbreite	900 mm
Nutzbreite	836 mm
Länge	3500 mm
Material	PVC
Stärke	1,20 mm
Struktur	Glatt
Farbe	Anthrazit-Metallic
Rückseite	Schwarz
Einsatzbereich	Schuppen, Carport, Hallen, Stallungen uvm.
Garantie	5 Jahre Hagelbeständigkeit
Garantie	5 Jahre
Dachneigung	min. 7° (12,22 cm/m)
Stützabstand	80 cm (Belastung max. 75 kg/m <sup>2</sup> )
Verlegerichtung	Links-rechts / Rechts-links möglich
Montagebedarf	Hochsicke: ca. 10 Schrauben (4,5 x 45 mm) und Abstandhalter p/m <sup>2</sup>
Eigenschaft	100 % recyclebar, wärmereflektierend, geringere Aufheizung
Auf Rolle	Nein
UV-Beständig	Ja
UV-Schutz	Ja
Temperaturbeständig	Bis 84°
Verarbeitungstemperatur	Ab 10°
Topseller	Ja
Topseller	Ja
Sale	Nein
Stützabstand Wand	90 cm (Belastung max. 75 kg/m <sup>2</sup> )
Marke	SALUX



**Hier geht's zum Artikel:**

Scannen Sie einfach diesen Barcode mit Ihrem Handy und Sie gelangen direkt zum Produkt mit weiteren Informationen, Bilder, Videos usw.